



การพยาบาลมารดาทารก  
และผดุงครรภ์ 1  
Maternal-Newborn and  
Midwifery Nursing 1  
(3 credit 45 hour)



Duangporn Pasuwan



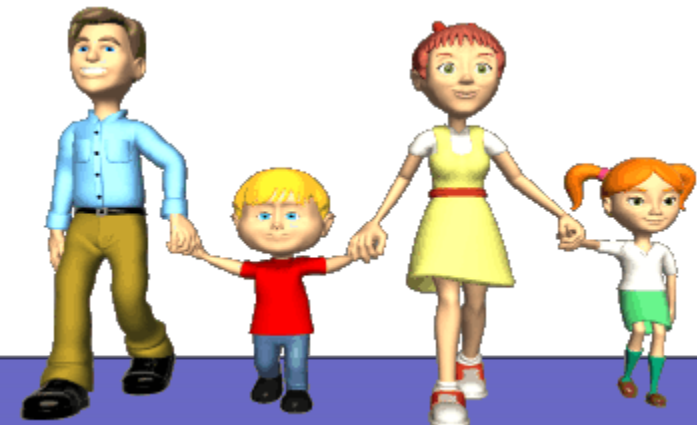
# บทที่ 1 แนวคิด หลักการ การพยาบาลมารดา ทารก และอนามัยเจริญพันธุ์

มหาวิทยาลัยราชภัฏนครปฐม  
Nakhon Pathom Rajabhat University



## บทนำ

งานอนามัยเจริญพันธุ์ มีหลายด้าน เกี่ยวข้องกับในวิชานี้  
นักศึกษาจะได้เรียนรู้เกี่ยวกับเริ่มต้นมีชีวิตที่ดีตั้งแต่อยู่ในครรภ์  
จนกระทั่งคลอด และการดูแลสตรีทุกระยะตั้งแต่ตั้งครรภ์ คลอด และ  
หลังคลอด



# วัตถุประสงค์ หลังเรียนจบสามารถ :



1. อธิบายประวัติผดุงครรภ์ไทยพอสังเขปได้
2. อธิบายแนวคิด หลักการ ประเด็นการพยาบาลมารดาและทารกในระยะตั้งครรภ์ ระยะคลอด และระยะหลังคลอดได้
3. อธิบายเป้าหมายการดูแลสุขภาพมารดาและทารก
4. อธิบายสิทธิประกันสุขภาพสำหรับสตรีตั้งครรภ์ที่ใช้บ่อย
5. อธิบายประเด็นกฎหมายที่เกี่ยวข้องกับวิชา
6. อธิบายปัจจัยต่างๆ ที่มีผลต่อสุขภาพมารดาและทารก

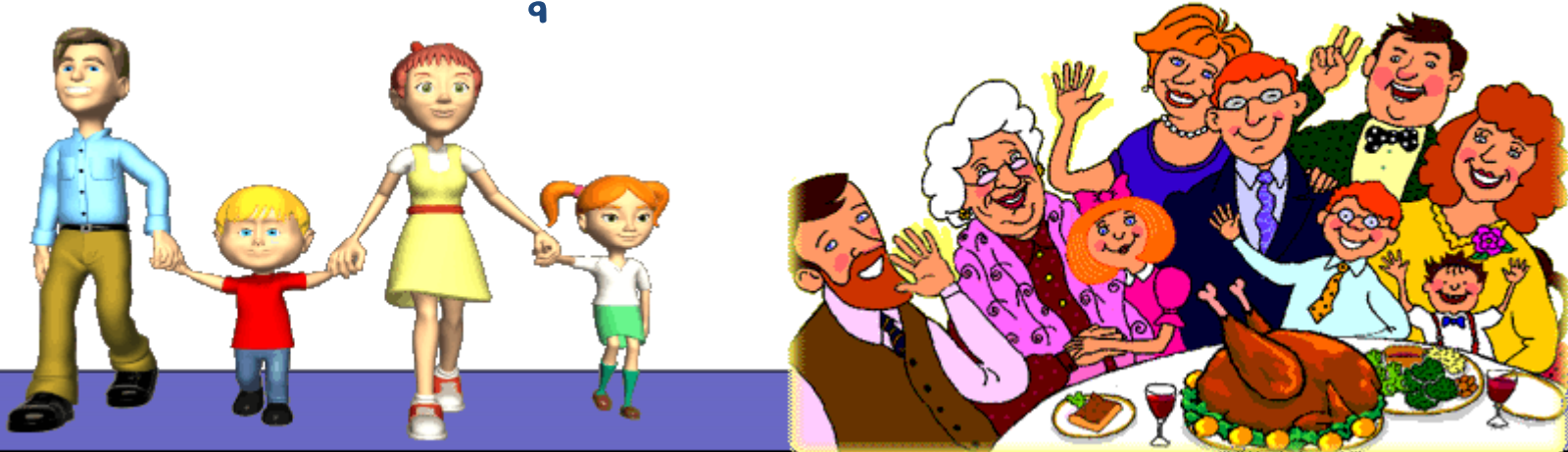
- อ่านรายละเอียดในเอกสารประกอบการสอน คำถาม
- คัมภีร์ปฐมจินดา มีอยู่ในรัชกาลใด ?  
(ร.5 หรือ พระบาทสมเด็จพระจุลจอมเกล้าฯ)
- ใครเป็นผู้ก่อตั้งการฝึกวิชาผดุงครรภ์เพื่ออนุเคราะห์แก่ประชาชน จัดตั้ง “โรงเรียนแพทย์ผดุงครรภ์และหญิงการพยาบาล” ใช้?  
(สมเด็จพระศรีพัชรินทราบรมราชินีนาถ ในร.5)



- ในสมัยก่อนช่วยในเรื่องใดบ้าง ??



อนามัยเจริญพันธุ์ (Reproductive Health) หมายถึง "ภาวะความแข็งแรงสมบูรณ์ของร่างกายและจิตใจ ที่เป็นผลสัมฤทธิ์อันเกิดจากกระบวนการและหน้าที่ของการเจริญพันธุ์ที่สมบูรณ์ทั้งชายและหญิงทุกช่วงอายุของชีวิต ซึ่งทำให้เขาเหล่านั้นมีชีวิตอยู่ในสังคมได้อย่างมีความสุข"





## อนามัยการเจริญพันธุ์ 10 ด้าน



### วิชาการพยาบาลมารดาทารกเกี่ยวข้องกับเรื่องใด??



1. การวางแผนครอบครัว

6. การแท้งและภาวะแทรกซ้อน

2. การอนามัยแม่และเด็ก

7. ภาวะการมีบุตรยาก

3. โรคเอดส์

8. เพศศึกษา

4. มะเร็งระบบสืบพันธุ์

9. อนามัยวัยรุ่น

5. โรคติดเชื้อในระบบสืบพันธุ์

10. ภาวะหลังวัยเจริญพันธุ์และผู้สูงอายุ

- ครอบครัวเป็นศูนย์กลางของการพยาบาล (Family center care)
- เน้นที่ความเท่าเทียมกันระหว่างพยาบาลกับมารดาและครอบครัว
- พยาบาลต้องปรับบทบาท เป็นผู้สนับสนุนให้มารดา และครอบครัวดูแลสุขภาพของตนเอง





- การคลอดไม่ใช่ความเจ็บป่วย เป็นเพียงแค่เหตุการณ์เปลี่ยนแปลงในชีวิต
- คำนี้ถึงแตกต่างกันระหว่างบุคคล ควรให้การดูแลให้เหมาะสมกับแต่ละบุคคล
- ให้ความรู้แก่ครอบครัว เพื่อเป็นการเตรียมครอบครัวให้มีส่วนร่วม ตลอดกระบวนการ (ตั้งครรภ์ คลอด หลังคลอด)
- ช่วยเหลือครอบครัวในการตัดสินใจในการดูแลตลอดการตั้งครรภ์ และภายหลังคลอด



- “ลูกเกิดรอด แม่ปลอดภัย”
- “ลูกและแม่มีคุณภาพชีวิตที่ดี”
- “ลูกฉลาดแข็งแรง (นมแม่ 100% 6 เดือน)”
- มีดัชนีชี้วัดหลายตัวที่ต้องเก็บสถิติ ยกต.ย.  
เด็กเกิดน.น.ไม่ต่ำกว่า 2500 gm
- เป้าหมาย Exclusive breast feeding 6 months  
50% ในปีพ.ศ.2567 (ค.ศ.2025) ซึ่งปัจจุบัน  
27.8% (2562)





# นโยบายระบบประกันสุขภาพ/ หลักประกันสุขภาพ

มหาวิทยาลัยราชภัฏนครปฐม  
Nakhon Pathom Rajabhat University



- ข้าราชการ
- ประกันสังคม
- รัฐวิสาหกิจ
- ประกันชีวิต (ส่วนบุคคล)
- ประกันสุขภาพถ้วนหน้า (ส.ป.ส.ช.)

# ตัวอย่างสิทธิประกันสังคมเมื่อ ผู้ประกันตนคลอด

- ได้รับค่าคลอด 13,000 บาท
- ถ้าลาคลอด 3 เดือนได้รายได้จากต้นสังกัด  
เดือนครึ่ง และประกันสังคมจ่าย เดือนครึ่ง  
(เดือนละ 15,000 บาท)
- ได้รับค่าเลี้ยงดูบุตรเดือนละ 600 บาท (6ปี)





# นโยบายระบบหลักประกันสุขภาพ แห่งชาติ (30 บาท)

มหาวิทยาลัยราชภัฏนครปฐม  
Nakhon Pathom Rajabhat University



คุณสมบัติของผู้มีสิทธิในระบบหลักประกันสุขภาพ

1. สัญชาติไทย

2. มีเลขประจำตัวประชาชน 13 หลัก

3. ไม่มีสิทธิหลักประกันสุขภาพอื่นที่รัฐจัดให้ ได้แก่

- ประกันสังคม
- ข้าราชการ/ลูกจ้างส่วนราชการทุกประเภท
- พนักงาน/ลูกจ้างขององค์การปกครองส่วนท้องถิ่น
- พนักงาน/ลูกจ้างของรัฐวิสาหกิจ
- คู่สมรส บุตร หรือ บิดา มารดา ของผู้ได้รับสวัสดิการที่รัฐจัดให้
- ครู รร.เอกชน
- ข้าราชการการเมือง





# นโยบายระบบหลักประกันสุขภาพที่เกี่ยวข้องกับ การดูแล มารดาและทารก (30 บาท)

มหาวิทยาลัยราชภัฏนครปฐม  
Nakhon Pathom Rajabhat University



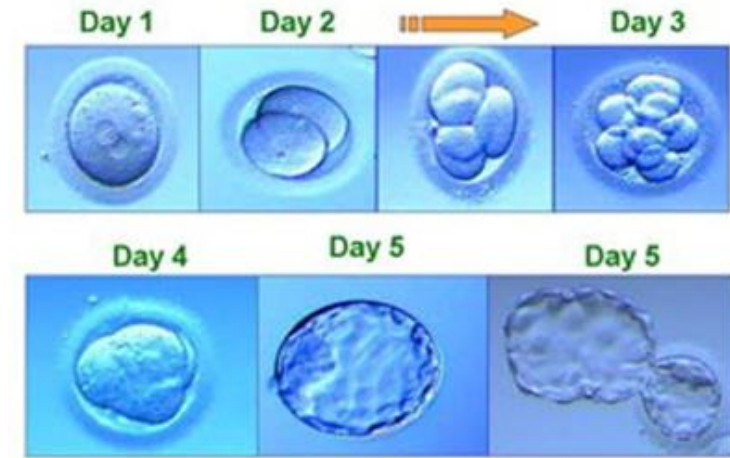
สิทธิประชาชนในพระราชบัญญัติหลักประกันสุขภาพ  
แห่งชาติ พ.ศ.2545

ค่าใช้จ่ายต่างๆที่เกิดขึ้นจากการให้บริการสาธารณสุข  
ที่เกี่ยวข้องกับการดูแลมารดาและทารก

- การสร้างเสริมภูมิคุ้มกันโรค
- การให้ยาต้านไวรัส HIV
- ค่าตรวจและรับฝากครรภ์
- ค่าคลอด ไม่จำกัดครั้ง
- ค่าบริหารทารกแรกเกิด

## การบริการที่ไม่ครอบคลุม

1. การรักษาภาวะมีบุตรยาก (Infertile)
2. การผสมเทียม (IUI)
3. การเปลี่ยนเพศ (Sex change)
4. การกระทำใดๆ เพื่อความสวยงาม (Plastic Surgery)
5. การตรวจวินิจฉัย และรักษาใด ๆ ที่เกินความจำเป็น
6. การรักษาที่อยู่ระหว่างการค้นคว้าทดลอง





# ปัจจัยที่มีผลต่อสุขภาพมารดา และการรก



- อายุสตรีตั้งครรภ์ (age)
- น้ำหนักตัวก่อนตั้งครรภ์ (weight)
- ส่วนสูง (height)
- โรคประจำตัว (past illness)
- ประวัติของครอบครัวสตรีตั้งครรภ์ (family history)
- อาชีพ (occupation)
- ผลเลือดของสตรีตั้งครรภ์ และสามี (couple laboratory)
- ปัจจัยอื่นๆ การศึกษา ที่อยู่อาศัย รายได้ ความสัมพันธ์ในครอบครัว อาหาร ออกกำลังกาย ความเครียด การใช้ยา เป็นต้น







# ประเด็นกฎหมาย ที่เกี่ยวข้องกับวิชาชีพ

- กฎหมายการแพทย์
- กฎหมายคุ้มครองผู้บริโภค
- กฎหมายอาญา
- กฎหมายบุตรบุญธรรม
- กฎหมาย พ.ร.บ นมผง
- กฎหมายการฟ้องร้องทางยุติธรรม



- การตั้งครรภ์ การทำเด็กหลอดแก้ว (IVF c Embryo transfer)
- ประเด็นการทำแท้ง
- สิทธิของการรกในครรภ์ สิทธิของมารดา
- การใช้เนื้อเยื่อของการรกเพื่อการวิจัย
- การทำ CPR (กู้ชีพ)ในการรกควรใช้เวลานานเท่าใด?
- การประเมินความเจ็บปวดของการรก
- ความสมดุลระหว่างความก้าวหน้าทางเทคโนโลยีกับ คุณภาพชีวิต





# Preterm baby : ทารกคลอดก่อนกำหนด

มหาวิทยาลัยราชภัฏนครปฐม  
Nakhon Pathom Rajabhat University



**พวกเราต้องพยายาม  
ดูแลสตรีตั้งครรภ์ให้  
ตั้งครรภ์จนครบกำหนด  
(37-40 weeks)**



ขอให้คลอด GA 37-40 week นน. 3000 gms

มหาวิทยาลัยราชภัฏนครปฐม  
Nakhon Pathom Rajabhat University



**Term baby**  
**Healthy baby**



Family planning  
AIDS  
maternal & child care  
Abortion and complication  
Infection (STD)  
Infertile  
And.....

