



มหาวิทยาลัยราชภัฏนครปฐม



บทที่ 12

ปัจจัยและแนวโน้ม

การจัดการทรัพยากรมนุษย์

บทนำ



- ปัจจัยและแนวโน้มการจัดการทรัพยากรมนุษย์



ที่มา: <http://www.kapelglobal.com/>



ปัจจัยและแนวโน้มการจัดการทรัพยากรมนุษย์

- ปัจจัยที่มีผลต่อการจัดการทรัพยากรมนุษย์
- แนวโน้มการจัดการทรัพยากรมนุษย์
 - 8 เทรนด์ในโลกดิจิทัล
 - อุตสาหกรรม 4.0 ในยุค Disruptive Technology
 - Thailand 4.0
 - ศาสตร์พระราชากับการจัดการทรัพยากรมนุษย์

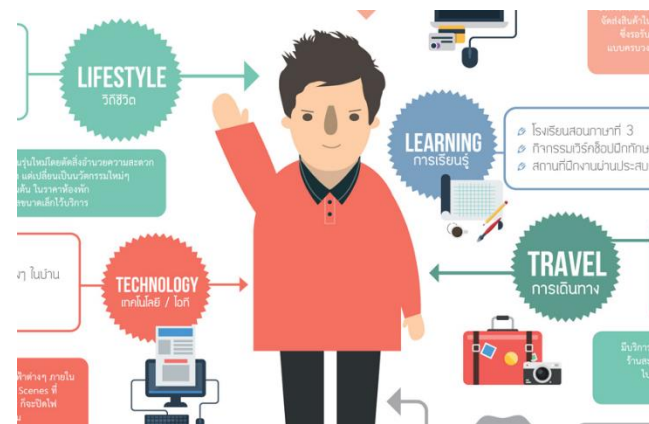
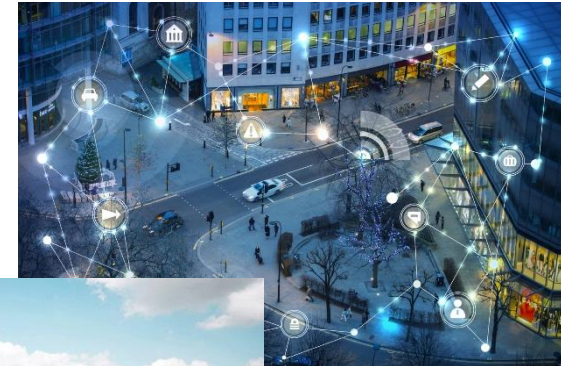


ที่มา: <https://indoreinstitute.com/>

8 เทรนด์ในโลกดิจิทัล



1. DIGITAL AGE ยุคดิจิทัล
2. GLOBAL KNOWLEDGE SOCIETY โลกแห่งการเรียนรู้
3. CONNECTIVITY โลกเชื่อมต่อถึงกันง่ายขึ้น
4. URBANIZATION ลังคมเมืองขยายตัว



HR: อุตสาหกรรม 4.0 ในยุค Disruptive Technology



HR :อุตสาหกรรม 4.0 ในยุค Disruptive Technology

1. การเพิ่มขึ้นของระบบการจัดการข้อมูลของพนักงาน (Employee management systems) Artificial Intelligence หรือ AI สามารถวิเคราะห์ข้อมูลผู้สมัครจากฐานข้อมูลขนาดใหญ่ (Big Data Analytics)
2. ความนิยมที่เพิ่มขึ้นของซอฟต์แวร์การสรรหา(Recruiting software)
3. การใช้งานซอฟต์แวร์บนคลาวด์ (Cloud Software)

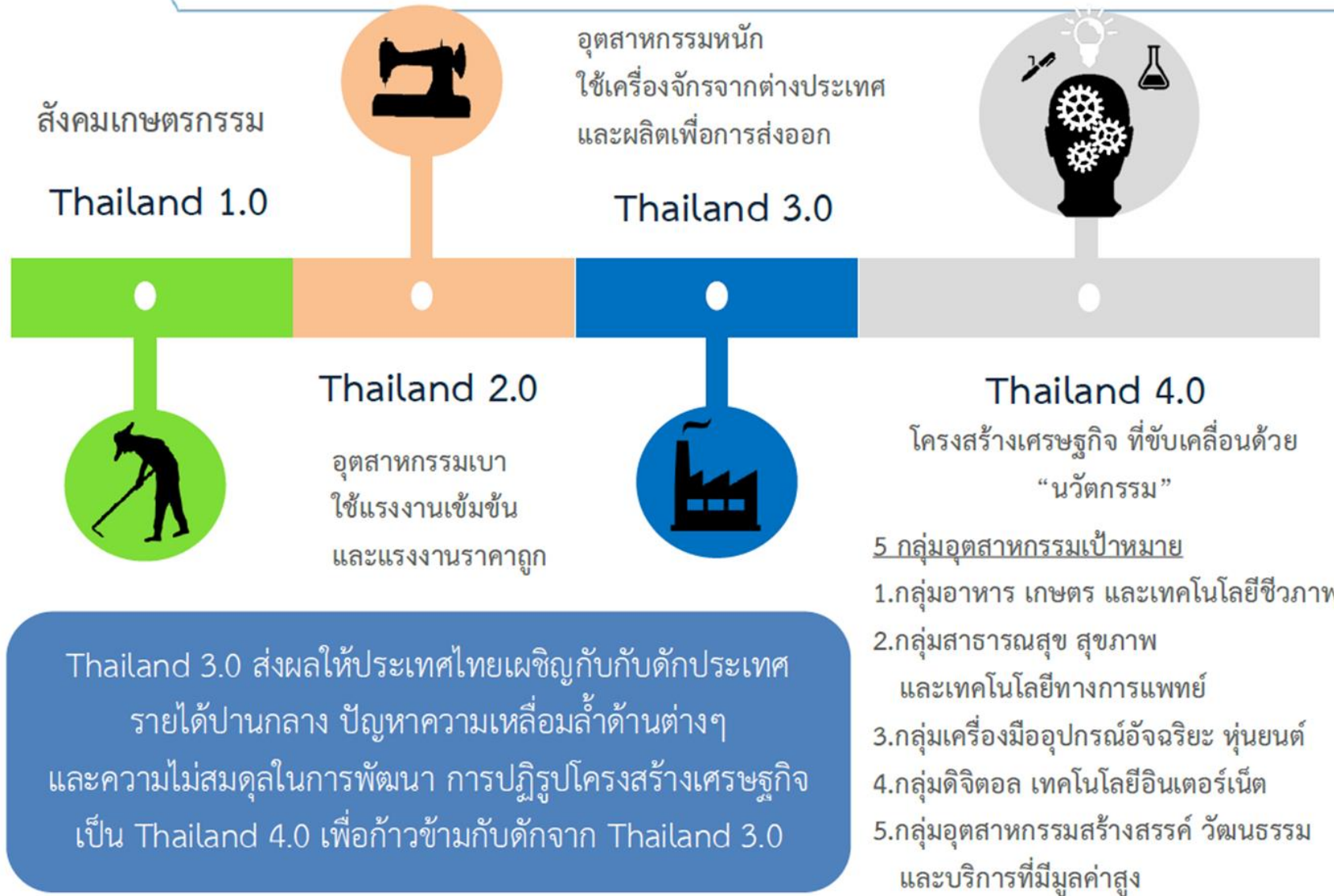


ยุทธศาสตร์ชาติ 20 ปี(พ.ศ. 2560 – 2579)



การพัฒนาและเสริมสร้างศักยภาพคนช่วยสร้างขีดความสามารถในการแข่งขัน

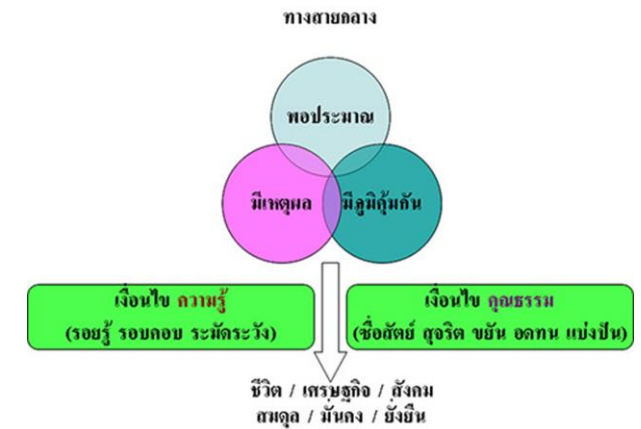
แนวคิด Thailand 4.0



ศาสตร์พระราชากับการจัดการทรัพยากรมนุษย์



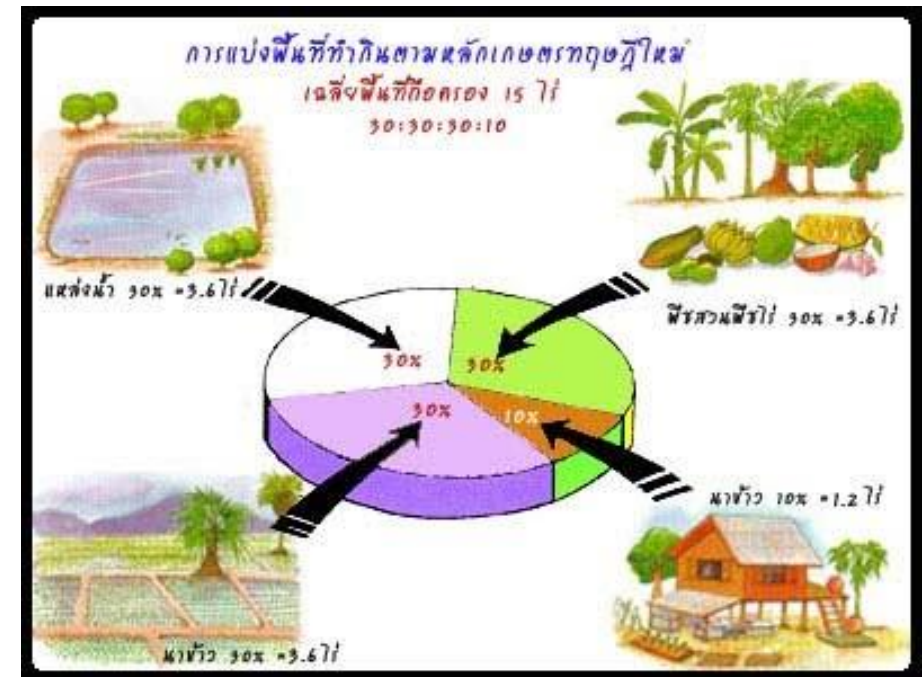
เศรษฐกิจพอเพียง





ทฤษฎีใหม่หัวใจเศรษฐกิจพอเพียง

ทฤษฎีใหม่เป็นแนวพระราชดำริของพระบาทสมเด็จพระเจ้าอยู่หัวภูมิพลอดุลยเดชเกี่ยวกับ
 “การจัดพื้นที่ดินเพื่อการอยู่อาศัยและมีชีวิตที่ยั่งยืน โดยมีการแบ่งที่เป็นส่วน ๆ
 ได้แก่ พื้นที่น้ำ พื้นที่ดินเพื่อเป็นที่นาปลูกข้าว พื้นที่เพื่อปลูกพืชไร่นานาพันธุ์ และที่ดิน
 สำหรับอยู่อาศัยและเลี้ยงสัตว์”





Thank You



มหาวิทยาลัยราชภัฏนครปฐม