



มหาวิทยาลัยราชภัฏนครปฐม
Nakhon Pathom Rajabhat University

บทที่ 4

เรื่องชั้นคู่ (Interval)



บทที่ 4 ช่วง (Interval)

ช่วงเป็นเรื่องพื้นฐานสำคัญในการเรียนทฤษฎีดนตรีตะวันตก เพราะความเข้าใจในเรื่องช่วง จะเป็นพื้นฐานสำคัญที่นำไปสู่ความเข้าใจในเรื่องต่างๆ ของทฤษฎีดนตรีตะวันตก

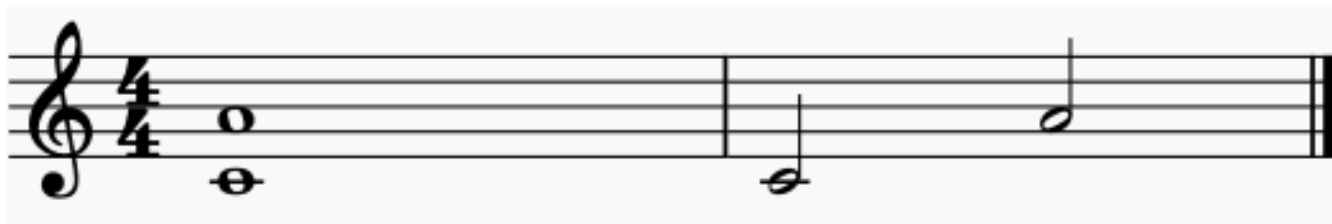
ช่วงเกิดจากโน้ต 2 ตัวที่มีระยะห่างที่แตกต่างกันทำให้มีคุณลักษณะของเสียง ที่แตกต่างกันในแต่ละประเภทของช่วง และยังเป็นส่วนประกอบสำคัญ ในการสร้างทริยแอดและคอร์ด

บทที่ 4 ชั้นคู่ (Interval)

ชั้นคู่เกิดได้ 2 ลักษณะ

1. ชั้นคู่ประสาน (Harmonic Interval) คือชั้นคู่ที่เกิดขึ้นเป็นแนวตั้ง
ที่ทำให้เกิดเสียงพร้อมกัน

2. ชั้นคู่ทำนอง (Melodic Interval) คือชั้นคู่ที่เกิดขึ้นในแนวนอน ที่
ไม่เกิดเสียงพร้อมกัน



บทที่ 4 ช่วง (Interval)

การวิเคราะห์ช่วงจะประกอบไปด้วย 2 ส่วนคือ

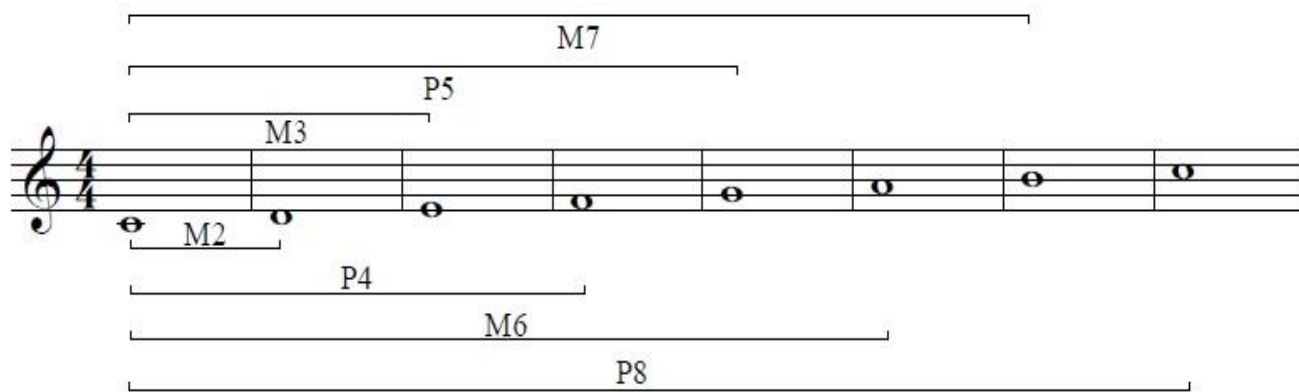
1. ตัวเลขบอกระยะห่างของช่วง
2. ชนิดของช่วง

ตัวเลขบอกระยะห่างของชั้นคู่

ชั้นคู่ในส่วนที่เป็นตัวเลข เป็นการนับระยะห่างระหว่างโน้ตทั้งสองของชั้นคู่ โดยใช้ชื่ออักษรตัวโน้ตเป็นหลัก ไม่ว่าจะโน้ตตัวใดตัวหนึ่งหรือโน้ตทั้ง 2 ตัวจะมีเครื่องหมายแปลงเสียงกำกับอยู่หรือไม่ก็ตาม ซึ่งจะแบ่งออกได้เป็น 2 แบบคือ

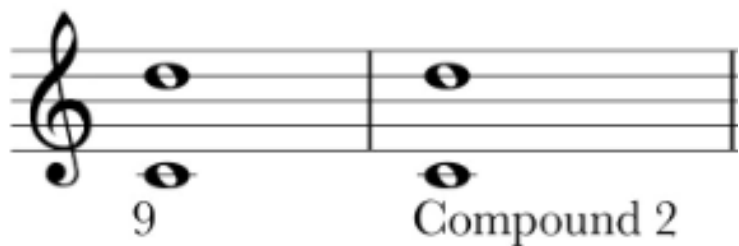
ตัวเลขบอกระยะห่างของขั้นคู่

1. ขั้นคู่ที่กว้างไม่เกินคู่ 8 เรียกว่า ขั้นคู่ธรรมดา (Simple interval) เราจะนับตั้งแต่ตัวล่างสุดไล่ขึ้นไปจนถึงตัวบน เราก็ได้ชื่อขั้นคู่นั้น แต่ต้องไม่เกินคู่ 8 โดยจะกำหนดให้ ขั้นคู่ 2,3,6,7 เป็นชนิด Major และ 1,4,5,8 เป็นชนิด Perfect



ตัวเลขบอกระยะห่างของชั้นคู่

2. ชั้นคู่ที่กว้างตั้งแต่คู่ 9 ขึ้นไป เรียกว่า ชั้นคู่ผสม (Compound interval) เราจะใช้วิธีการนับเหมือนกับวิธีแรก แต่เราจะต้องเขียนคำว่า Compound กำกับอยู่หน้าชั้นคู่นั้นๆเสมอ เช่น นับได้คู่ 9 เราจะเขียนใหม่เป็น Compound 2 เป็นต้น



ชนิดขั้นคู่

1. ขั้นคู่เพอร์เฟค (Perfect Interval) ใช้ตัวย่อคือ P
2. ขั้นคู่เมเจอร์ (Major Interval) ใช้ตัวย่อคือ M
3. ขั้นคู่ไมเนอร์ (Minor Interval) ใช้ตัวย่อคือ m
4. ขั้นคู่ติมินิช (Diminished Interval) ใช้ตัวย่อคือ d

หรือสัญลักษณ์ (°)

5. ขั้นคู่ออกเมนเท็ด (Augmented Interval) ใช้ตัวย่อคือ A

หรือสัญลักษณ์ (+)

ชนิดชั้นคู่

ชั้นคู่ทั้ง 5 จะให้เสียงที่แตกต่างกันขึ้นอยู่กับว่าจะเอาไปใช้ในวงไหนของเพลง โดยจะแบบออกเป็น 2 ประเภทคือ

1. ชั้นคู่เสียงกลมกลืน ที่ให้ความรู้สึกมีความสุข นุ่มนวล อ่อนหวาน ได้แก่ ชั้นคู่เพอร์เฟคและชั้นคู่เมเจอร์แต่ยกเว้นคู่ 2 และ 7
2. ชั้นคู่เสียงกระด้าง ที่ให้ความรู้สึกเครียด กดดัน เศร้า ได้แก่ ชั้นคู่ไมเนอร์ ชั้นคู่ติมินิช ชั้นคู่ออกเมนเท็ด

การวิเคราะห์ขั้นคู่

วิธีการวิเคราะห์ขั้นคู่ทำได้ 2 วิธี

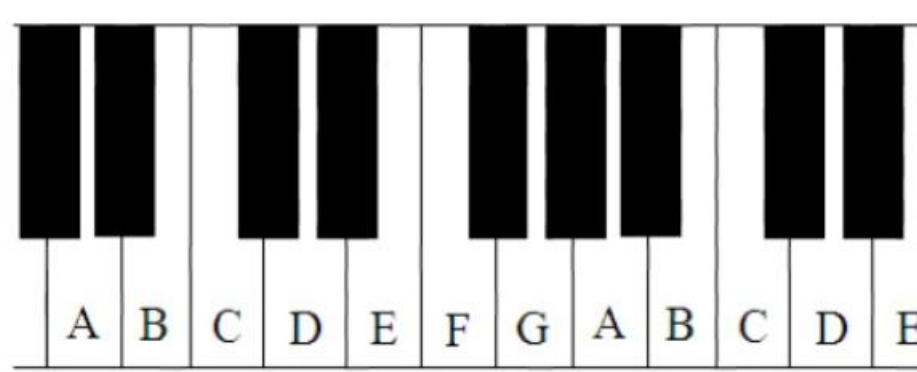
วิธีที่ 1 การนับระยะของขั้นคู่ ตามตารางขั้นคู่พื้นฐาน

โดยเริ่มนับโน้ตถัดไปจากตัวที่อยู่ด้านล่างไปที่ละครึ่งเสียง จนถึง
โน้ตตัวบนโดยสามารถสร้างตารางระยะขั้นคู่ โดยคิดจากบันไดเสียง
C major เป็นตารางพื้นฐาน เนื่องจากเป็นบันไดเสียงที่ไม่มีการเติมชาร์ป
และแฟลต



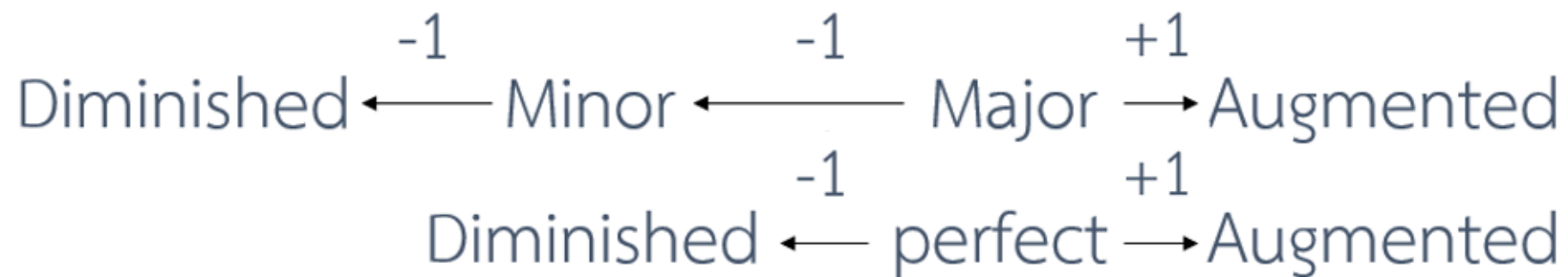
การวิเคราะห์ชั้นคู่

ชั้นคู่	M2	M3	P4	P5	M6	M7	P8
ระยะห่าง	2 ครั้งเสียง	4 ครั้งเสียง	5 ครั้งเสียง	7 ครั้งเสียง	9 ครั้งเสียง	11 ครั้งเสียง	12 ครั้งเสียง



การวิเคราะห์ขั้นคู่

ในตารางจะแสดงแค่ขั้นคู่เมเจอร์และขั้นคู่เพอร์เฟค ถ้าจะหาชนิดอื่น จะมีสูตรในการคิดดังนี้



การวิเคราะห์ขั้นคู่

ในตารางจะแสดงแค่ขั้นคู่เมเจอร์และขั้นคู่เพอร์เฟค ถ้าจะหาชนิดอื่น จะมีสูตรในการคิดดังนี้

Diminished ← Minor ← Major → Augmented

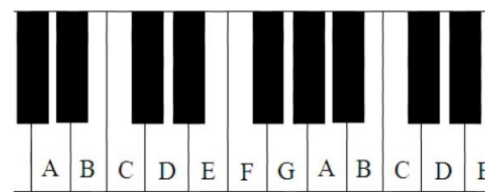
Diminished ← Perfect → Augmented

การวิเคราะห์ขั้นคู่

ตัวอย่างเช่น C-D นับถ้ามตัวเลขจะห่างกัน 2 แต่ยังไม่ทราบถึงระยะห่างที่เป็นตัวกำหนดชนิดของขั้นคู่ให้เริ่มนับ 1 ที่โน้ต C# 2 ที่โน้ต D

ได้ 2 ครึ่งเสียง จึงเป็น M2 ถ้าใช้สูตร

0 1 2 3
-1 -1 +1
d m M A



ขั้นคู่	M2	M3	P4	P5	M6	M7	P8
ระยะห่าง	2 ครึ่งเสียง	4 ครึ่งเสียง	5 ครึ่งเสียง	7 ครึ่งเสียง	9 ครึ่งเสียง	11 ครึ่งเสียง	12 ครึ่งเสียง

การวิเคราะห์ขั้นคู่

วิธีที่ 2 คือการคิดจากบันไดเสียง ซึ่งจะแบ่งออกเป็น 2 กลุ่ม

1. กลุ่มเมเจอร์ ได้แก่ ขั้นคู่ 2,3,6,7 ให้ดูบันไดเสียงจากโน้ตตัวล่าง

โน้ตตัวบน	ชนิดของขั้นคู่
โน้ตในบันไดเสียง	ขั้นคู่เมเจอร์ (Major Interval)
สูงขึ้นจากโน้ตในบันไดเสียงครึ่งเสียง	ขั้นคู่ออกเมเนเท็ด (Augmented Interval)
ต่ำลงจากโน้ตในบันไดเสียงครึ่งเสียง	ขั้นคู่ไมเนอร์ (Minor Interval)
ต่ำลงจากโน้ตในบันไดเสียงหนึ่งเสียง	ขั้นคู่ดิมินิช (Diminished Interval)



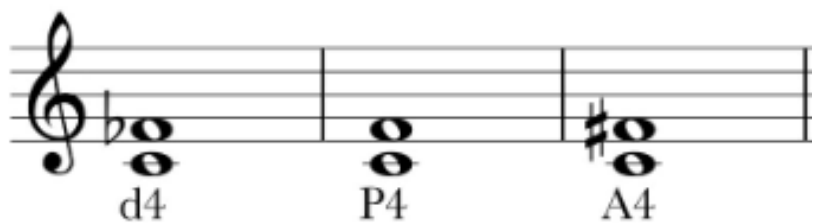
d -1 m -1 M +1 A

การวิเคราะห์ชั้นคู่

วิธีที่ 2 คือการคิดจากบันไดเสียง ซึ่งจะแบ่งออกเป็น 2 กลุ่ม

1. กลุ่มชั้นคู่เพอร์เฟค ได้แก่ ชั้นคู่ 4,5,8 ให้ดูบันไดเสียงจากโน้ตตัวล่าง

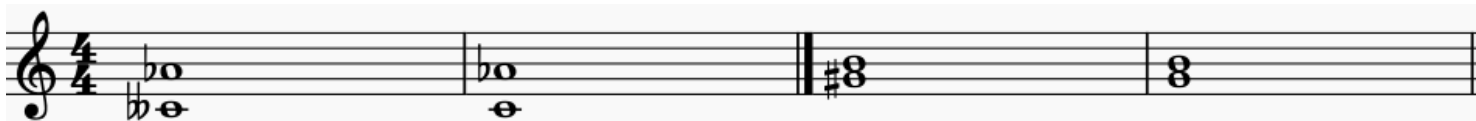
โน้ตตัวบน	ชนิดของชั้นคู่
โน้ตในบันไดเสียง	ชั้นคู่เพอร์เฟค (Perfect Interval)
สูงขึ้นจากโน้ตในบันไดเสียง <u>ครึ่งเสียง</u>	ชั้นคู่ออกเมนเท็ด (Augmented Interval)
ต่ำลงจากโน้ตในบันไดเสียง <u>ครึ่งเสียง</u>	ชั้นคู่ติมินิช (Diminished Interval)



d -1 P +1 A

การวิเคราะห์ชั้นคู่

การคิดชั้นคู่โดยใช้วิธีคิดจากบันไดเสียง ในบางครั้งจะเจอโน้ตที่ติด
เครื่องหมายแปลงเสียงต่าง ๆ ที่ไม่มีบันไดเสียงนั้น ๆ เช่น Cbb G# เป็นต้น
ให้ทำการคิดโดยไม่มีเครื่องหมายแปลงเสียงก่อน เพื่อให้โน้ตนั้นเป็นโน้ตที่มี
ในบันไดเสียง แล้วจึงคิดชั้นคู่ตามวิธีที่กล่าวมาข้างต้น แล้วจึงค่อยเพิ่มหรือ
ลดตามเครื่องหมายแปลงเสียงที่มีเพื่อให้ได้คำตอบ



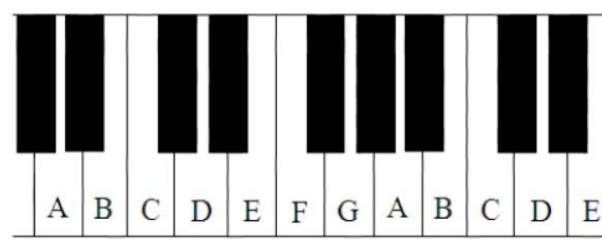
ขั้นคู่พ้องเสียง(Enhormonic Interval)

โน้ตพ้องเสียง (Enhormonic Interval) คือโน้ต 2 ตัวที่มีเสียงที่เหมือนกัน แต่ชื่อโน้ตไม่เหมือนกัน เช่น C# กับ Db เสียงที่เกิดขึ้นเป็นเสียงเดียวกัน แม้จะมีเสียงที่เหมือนกัน แต่บทบาทและหน้าที่ของโน้ตก็ส่งผลต่อความสัมพันธ์กับโน้ตอื่นๆ และเรื่องเสียงประสาน



ชั้นคู่พ้องเสียง(Enhormonic Interval)

วิธีการหาคือเปลี่ยนโน้ตตัวใดตัวหนึ่งจะเป็นโน้ตบนหรือโน้ตล่างก็ได้
เป็นตัวพ้อง (Enhormonic) ชั้นคู่ก็จะเปลี่ยนไป



ชั้นคู่พลิกกลับ(Inversion Interval)

เป็นการพลิกกลับโน้ตตัวใดตัวหนึ่ง สลับที่กัน จากตัวโน้ตที่อยู่ล่าง
พลิกกลับไปอยู่เป็นโน้ตตัวบน หรือจากโน้ตตัวบนพลิกกลับมาเป็นโน้ตตัว
ล่าง



ซึ่งจะทำให้ชั้นคู่เปลี่ยนไปทั้งตัวเลขและชนิดของชั้นคู่ โดยมีวิธีคิด
โดยแบ่งเป็นระหว่างตัวเลขและชนิดของชั้นคู่

ชั้นคู่พลิกกลับ(Inversion Interval)

ตัวเลข ในการพลิกกลับเลขทั้งสองจะต้องบวกกันได้ผลลัพธ์เป็น 9 คือ

ตัวเลขชั้นคู่ตั้งต้น	1	2	3	4	5	6	7	8
ตัวเลขพลิกกลับ ⁺	8	7	6	5	4	3	2	1
ผลลัพธ์รวม	9	9	9	9	9	9	9	9



ชั้นคู่พลิกกลับ(Inversion Interval)

ชนิดของชั้นคู่ เมื่อพลิกกลับแล้วชื่อชนิดของชั้นคู่ก็จะเปลี่ยนเป็นตามความสัมพันธ์ของชั้นคู่

ชนิดของชั้นคู่ตั้งต้น	ชนิดของชั้นคู่พลิกกลับ
ชั้นคู่เพอร์เฟค (Perfect Interval)	ชั้นคู่เพอร์เฟค (Perfect Interval)
ชั้นคู่เมเจอร์ (Major Interval)	ชั้นคู่ไมเนอร์ (Minor Interval)
ชั้นคู่ไมเนอร์ (Minor Interval)	ชั้นคู่เมเจอร์ (Major Interval)
ชั้นคู่อกเมนเท็ด (Augmented Interval)	ชั้นคู่ดิมินิช (Diminished Interval)
ชั้นคู่ดิมินิช (Diminished Interval)	ชั้นคู่อกเมนเท็ด (Augmented Interval)



แบบฝึกหัดท้ายบท

ทำแบบฝึกในเว็บไซต์

<https://www.musictheory.net/exercises/interval>

<https://www.musictheory.net/exercises/interval-construction>