

# ปฏิบัติการพยาบาลมารดาหลังคลอด



Duangporn Pasuwan

- Assessment B-BUBBLE HE (12-13B)
- Nursing care after post partum within 24 hr.
- Nursing care after post partum.
- Breast feeding.
- Mother class Health education.



คนเดียวในโลกที่ยิ้มได้  
เมื่อโดนคุณถีบ

12 สิงหาคม การนําค่าแม่ที่ทํานองในต่างใจ  






- ในสมัยก่อนช่วยในเรื่องใดบ้าง ??



# ประเมินB-BUBBLE-HE ภายหลังคลอด

Body condition

Breast and Lactation

Uterus

Bowel sound

Bladder

Lochia

Episiotomy

Homan's sign

Emotional



# Body condition: สภาพทั่วไปของมารดาหลังคลอด



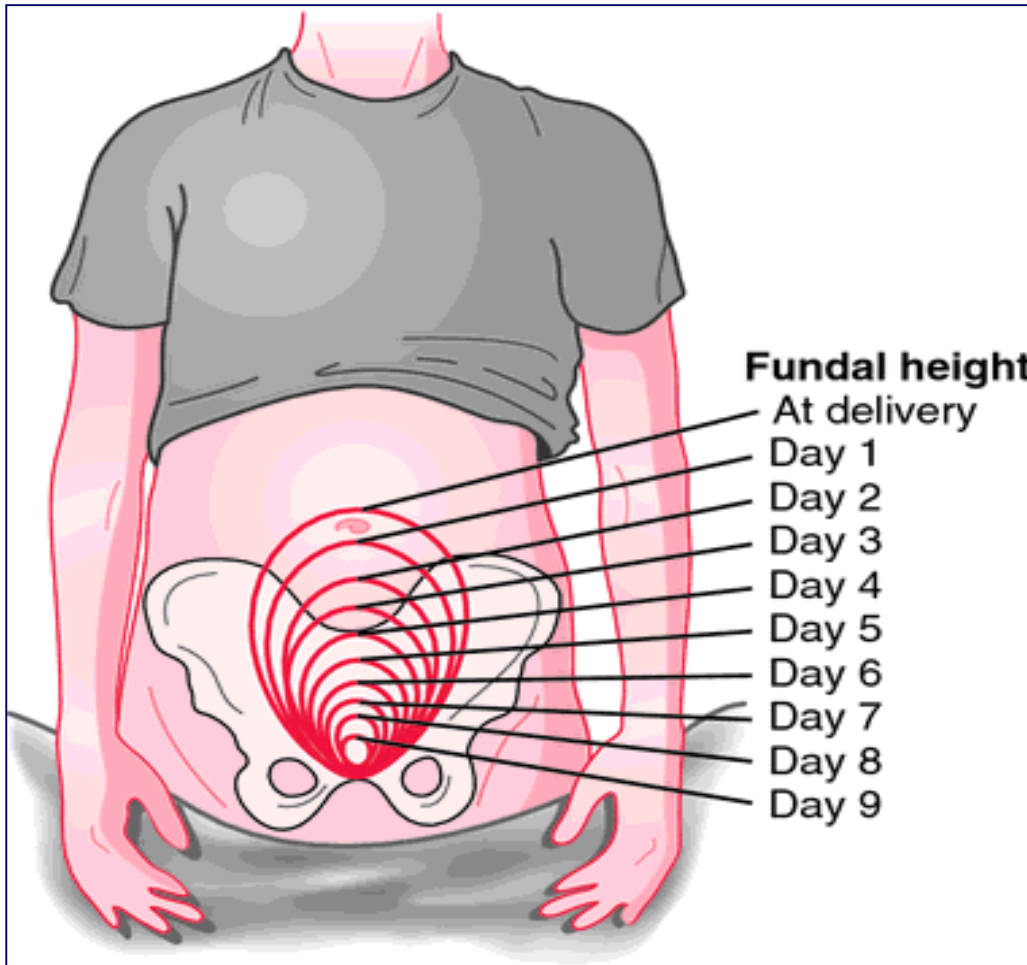
# Breast and Lactation: เต้านม หลังน้ำนม







# Uterus: มดลูก , Involution of uterus



แม่ผู้ตายค่ะ





# Uterus: Fundal massage: คลึงมดลูก



แม่สู้ตายค่ะ



# วัดระดับความสูงของมดลูก





# วัดระดับความสูงของมดลูก

มหาวิทยาลัยราชภัฏนครปฐม  
Nakhon Pathom Rajabhat University

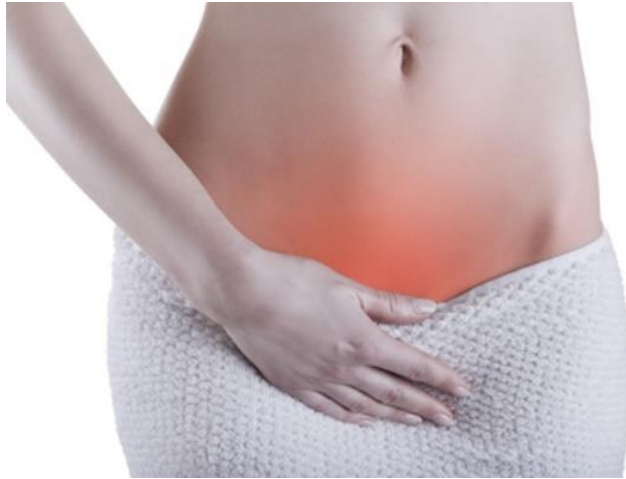


# Bowel sound





# Bladder : กระเพาะปัสสาวะ



# L : Lochia

ชนิดของน้ำคาวปลา	สี	ระยะเวลา	ส่วนประกอบ
โลเคีย รุบรา (Lochia rubra)	แดงเข้ม	1-3 วัน	น้ำเลือด/เยื่อมดลูก/เมือก/ไขนอ่อน- ซีเทาบุตร
โลเคีย ซีโรซา (Lochia serosa)	ชมพู-น้ำตาล	4-9 วัน	เม็ดเลือดขาว/เยื่อมดลูก/เมือก/ เม็ดเลือดแดง/ แบคทีเรีย
โลเคีย แอลบา (Lochia alba)	ขาว	10-14 วัน	เม็ดเลือดขาว/เยื่อมดลูก/เมือก/ แบคทีเรีย



R-S-A



# ระวัง Foul lochia



**important!! Amount, color**

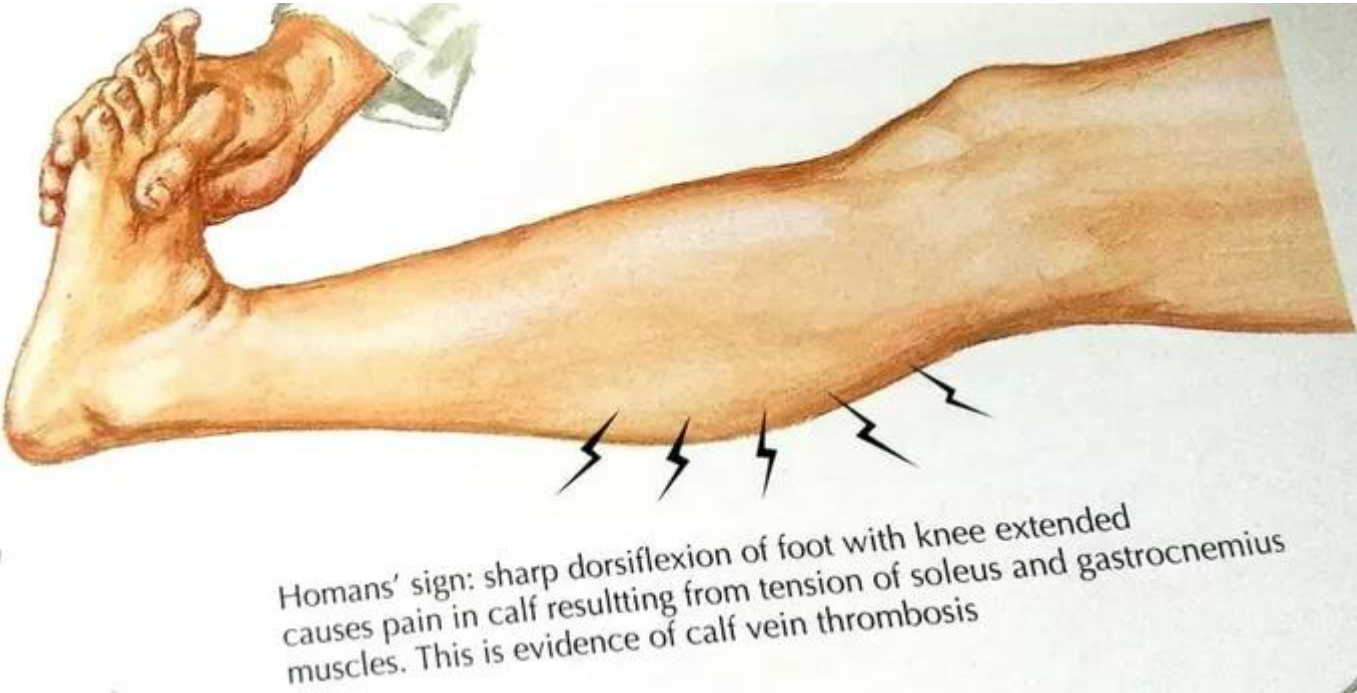
# Episiotomy : แผลฝีเย็บ



**Red Edema**  
**Ecchymosis**  
**Discharge &**  
**Approximation**  
**(REEDA)**

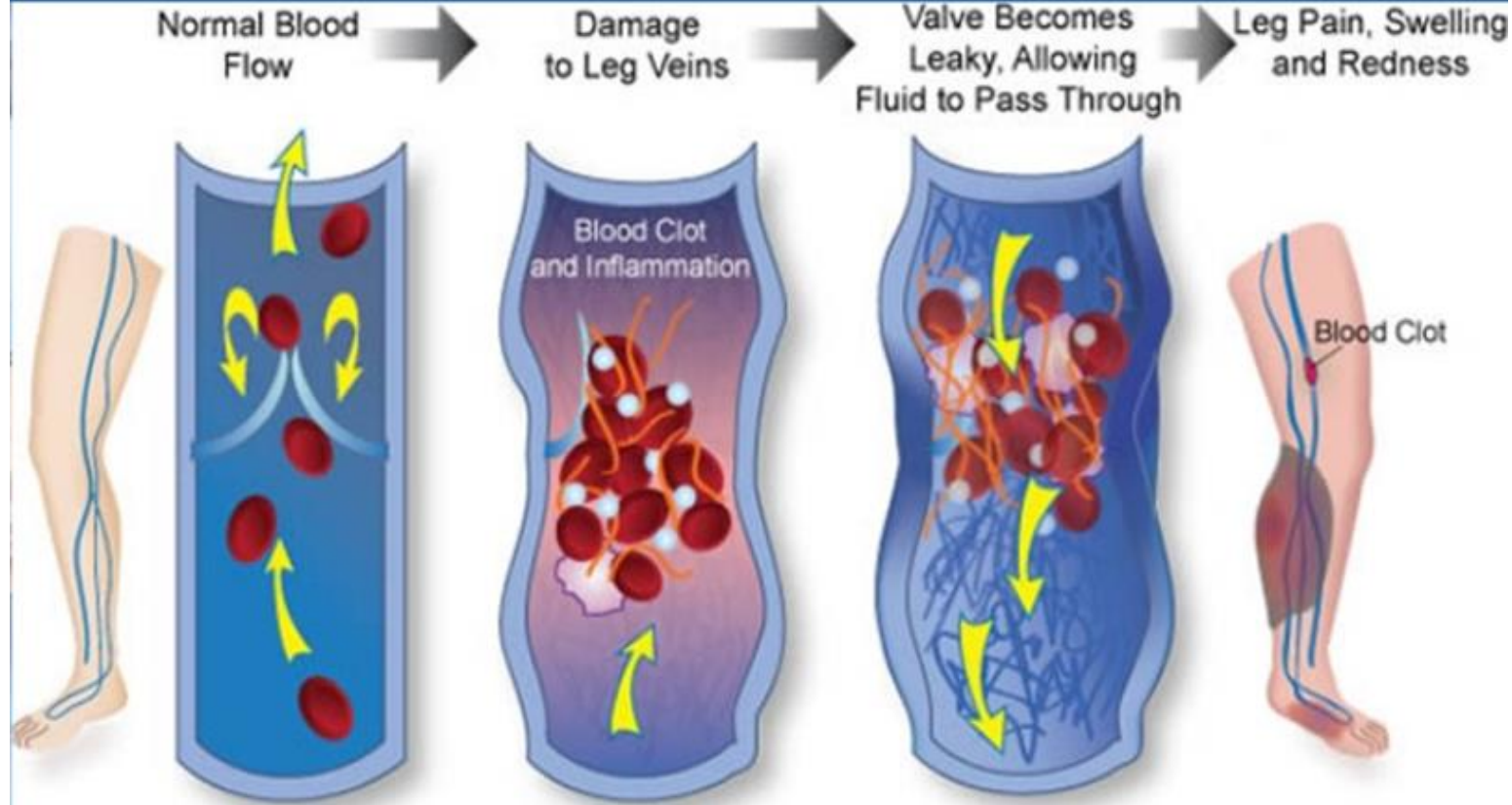


# H : Homan's sign test




จาก [www.google.com](http://www.google.com)

# Deep Vein Thrombosis



จาก [www.google.com](http://www.google.com)

# E: Emotional จิตสังคมหลังคลอด

หลังคลอด (วัน)	การเปลี่ยนแปลง	ลักษณะมารดา	การดูแล
1-2	Taking in phase or dependent phase	นึกถึงตนเองมากกว่าทารก	รับฟัง ดูแลกิจวัตรประจำวัน พักผ่อน
3-10 	Taking hold phase or independent phase	สนใจตัวเองน้อยลง สนใจทารกมากขึ้น	แนะนำการปรับบทบาท สอนทักษะการดูแลทารก ให้กำลังใจ
10 วัน เป็นต้นไป	Letting go phase or interdependent phase	เริ่มมีปฏิสัมพันธ์กับสังคม ต้องปรับตัวเมื่อกลับไปสู่ครอบครัว	ให้ความมั่นใจ ให้ข้อมูล ครอบครัวเป็นกำลังใจ



# E Emotional : Psychological change



	Postpartum Blues	Postpartum Depression	Postpartum Psychosis
เวลาที่เริ่มเป็น หลังคลอด	2 – 3 วัน	2 สัปดาห์-6 เดือน	2 วัน-4 สัปดาห์
อาการ 	อารมณ์เปลี่ยนแปลง ง่าย ร้องไห้ไม่ทราบ สาเหตุ เสียใจ กังวล เศร้า โกรธ กระวน กระวาย เหนื่อยล้า นอนไม่หลับ ปวดศีรษะ ไม่มี สมาธิ ไม่มีคุณค่า	อาการรุนแรงขึ้น รบกวนความเป็นอยู่ และการเลี้ยงดูทารก เศร้า หม่นหมอง ร้องไห้บ่อย จุกแน่นใน ลำคอ/อก นอน หลับหรือนอนหลับ ตลอดเวลา	การรับรู้ผิดปกติ หลงผิด ประสาท หลอน เกี่ยวกับทารก จะมีประวัติมีอาการ ทางจิตมาก่อน





ส่วนใหญ่มักภาวะ Blues







## Body condition

Breast and Lactation

Uterus

Bowel sound

Bladder

Lochia

Episiotomy

Homan's sign

Emotional





Thank you for your attention

มหาวิทยาลัยราชภัฏนครปฐม  
Nakhon Pathom Rajabhat University

