



มหาวิทยาลัยราชภัฏนครปฐม

ภาวะความผิดปกติของ
ช่องเยื่อหุ้มปอดที่พบบ่อย
ในผู้ป่วยผู้ใหญ่และผู้สูงอายุ



ผู้ช่วยศาสตราจารย์ รังคนา สายสิทธิ์
กลุ่มวิชาการพยาบาลผู้ใหญ่และผู้สูงอายุ
คณะพยาบาลศาสตร์
มหาวิทยาลัยราชภัฏนครปฐม



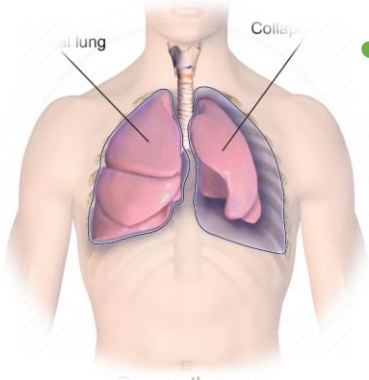
มหาวิทยาลัยราชภัฏนครปฐม
Nakhon Pathom Rajabhat University

หัวข้อการเรียนรู้



<https://en.wikipedia.org/wiki/Pneumothorax>

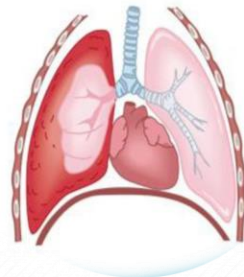
<https://slideplayer.com/slide/14287163/>



1
ภาวะมีลมใน
ช่องเยื่อหุ้มปอด

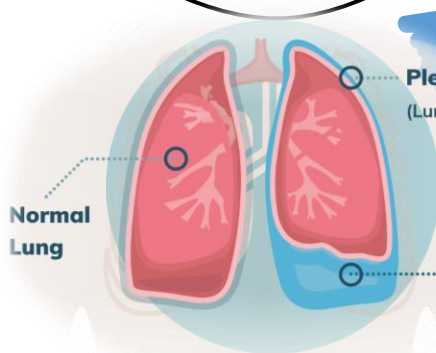
Pneumothorax

Hemothorax



2
ภาวะมีเลือดใน
ช่องเยื่อหุ้มปอด

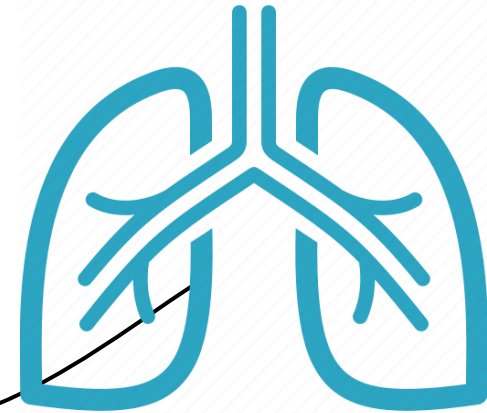
Hemothorax



3
ภาวะมีน้ำใน
ช่องเยื่อหุ้มปอด

Pleural effusion

<https://www.mesothelioma.com/mesothelioma/symptoms/pleural-effusion/>



วัตถุประสงค์การเรียนรู้



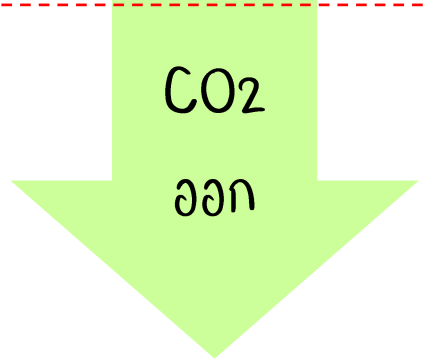
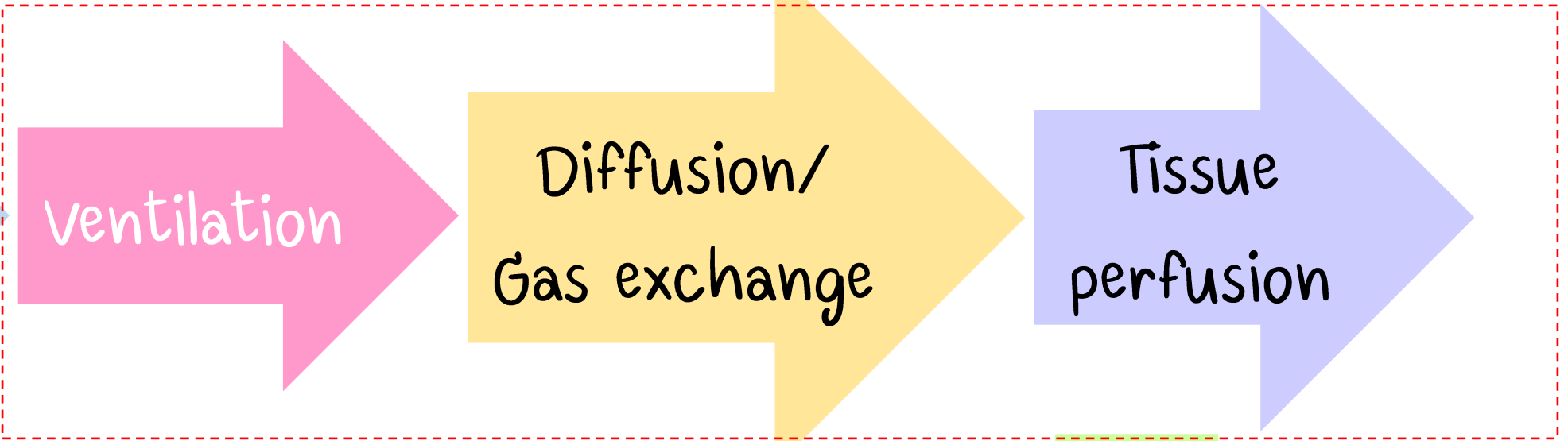
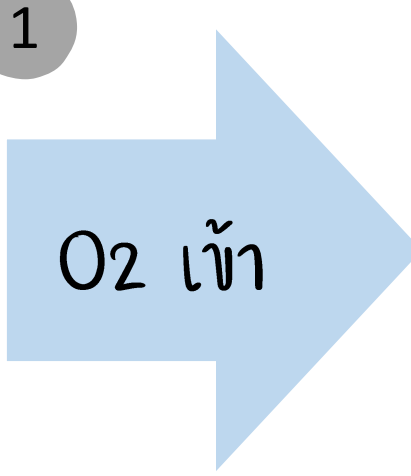
1. อธิบายสาเหตุของการเกิด
hemothorax, pneumothorax
และ pleural effusion ได้

2. บอกอาการและอาการแสดงของ
hemothorax, pneumothorax
และ pleural effusion ได้





เข้าได้น้อย = PaO₂ ต่ำ =
O₂ sat ต่ำ = hypoxia

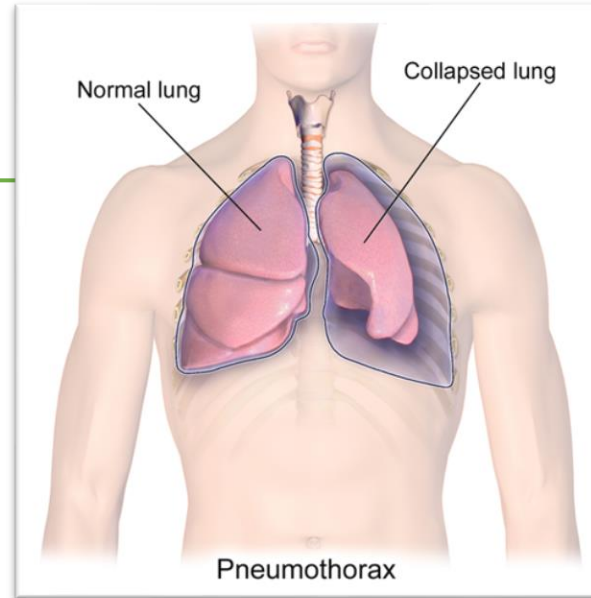


ออกน้อย = ค้าง = PaCO₂ สูง
= hypercapnia



Ventilation

การขยายตัวของ
ปอดลดลง

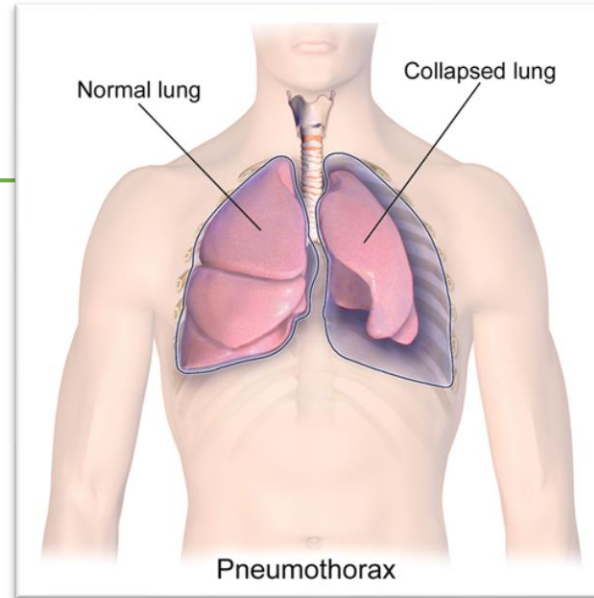


<https://en.wikipedia.org/wiki/Pneumothorax>

ภาวะมีลมใน
ช่องเยื่อหุ้มปอด



สาเหตุ เช่น การ
บาดเจ็บ ความ
อ่อนแอของผนังถุงลม



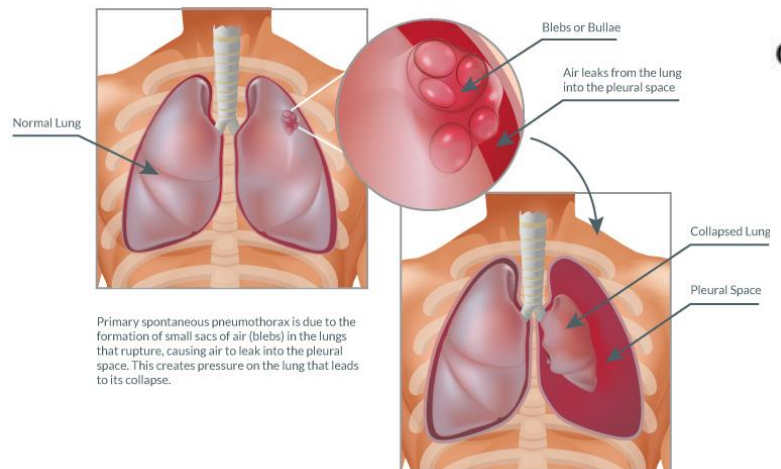
<https://en.wikipedia.org/wiki/Pneumothorax>

ภาวะมีลมใน
ช่องเยื่อหุ้มปอด



Types of Pneumothorax

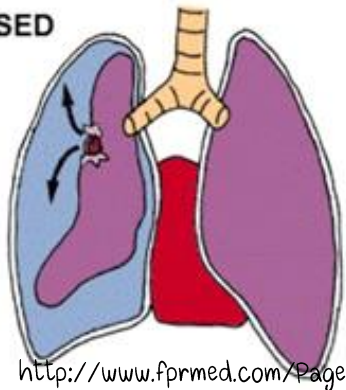
Simple



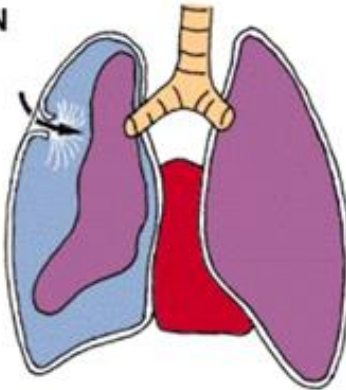
<http://www.thoracicgroup.com/conditions/spontaneous-pneumothorax/>

Traumatic

CLOSED

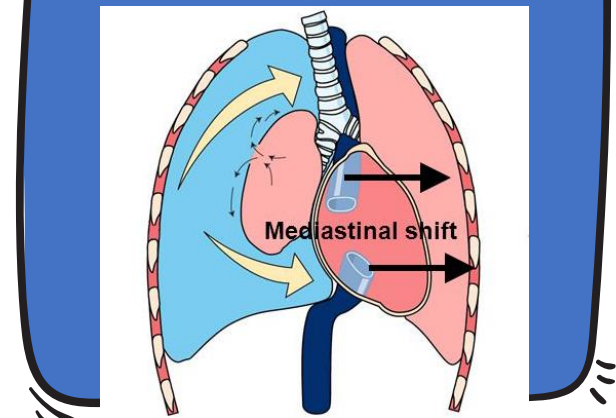


OPEN



http://www.fprmed.com/Pages/Trauma/Simple_Pneumothorax.html

Tension

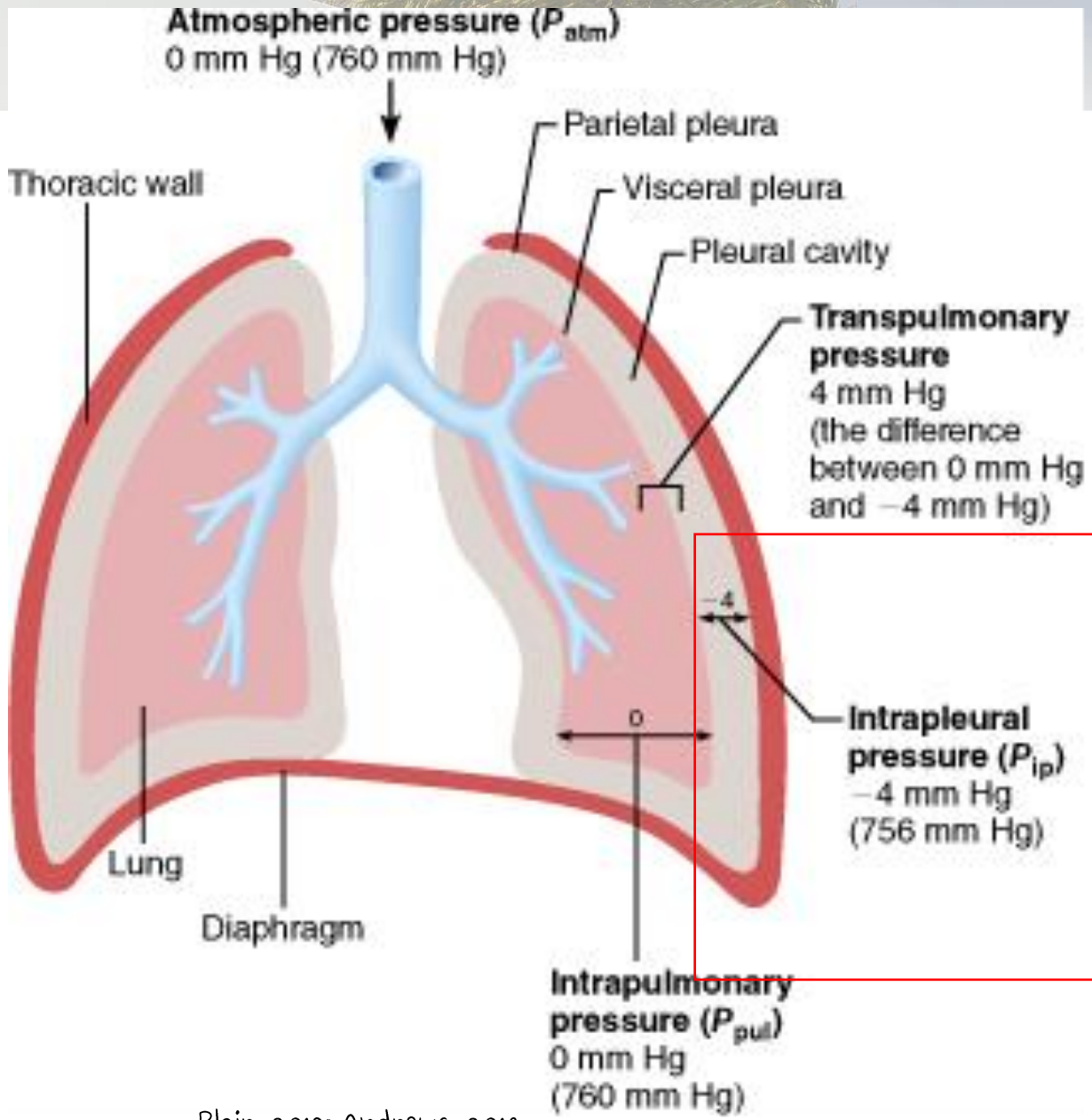


http://www.fprmed.com/Pages/Trauma/Simple_Pneumothorax.html

1

2

3

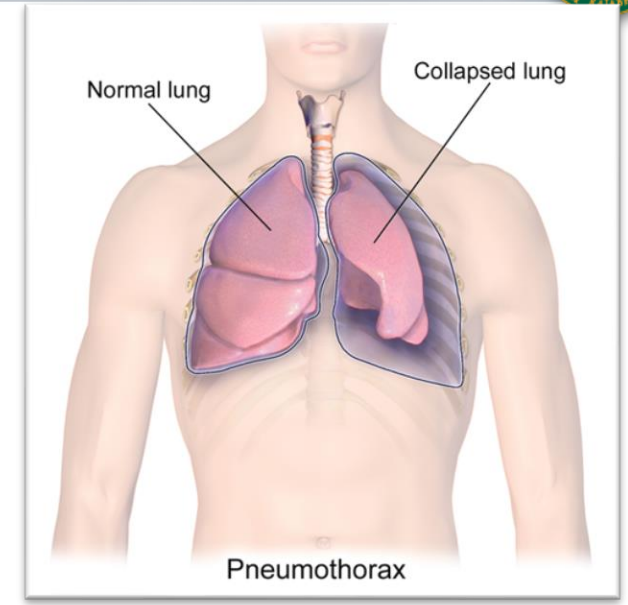


แรงดันลบ
กลายเป็น
"บวก" ทำ
ให้เกิดการ
ขยายตัวของปอด

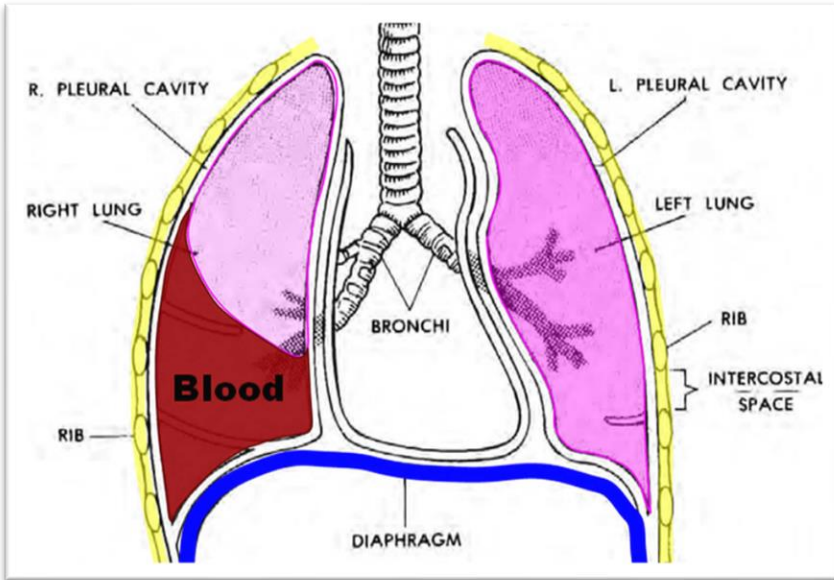
Blair, 2016; Andrews, 2013



หายใจไร้แรง หายใจลำบาก
(Dyspnea) คลำพบลมใต้
ผิวหนัง (subcutaneous
emphysema) เจ็บอก
ปอดขยายตัวไม่เท่ากัน

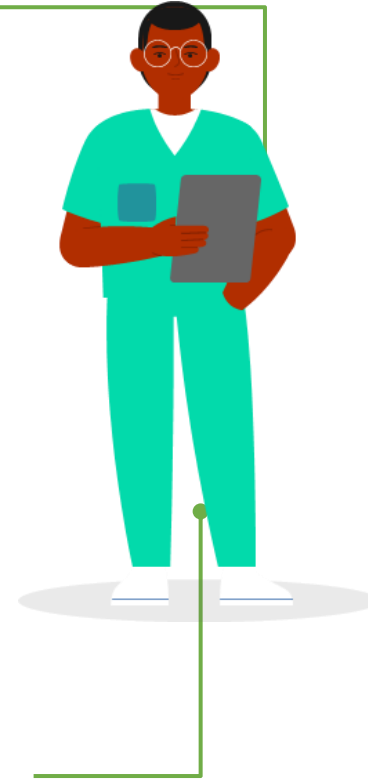


<https://en.wikipedia.org/wiki/Pneumothorax>



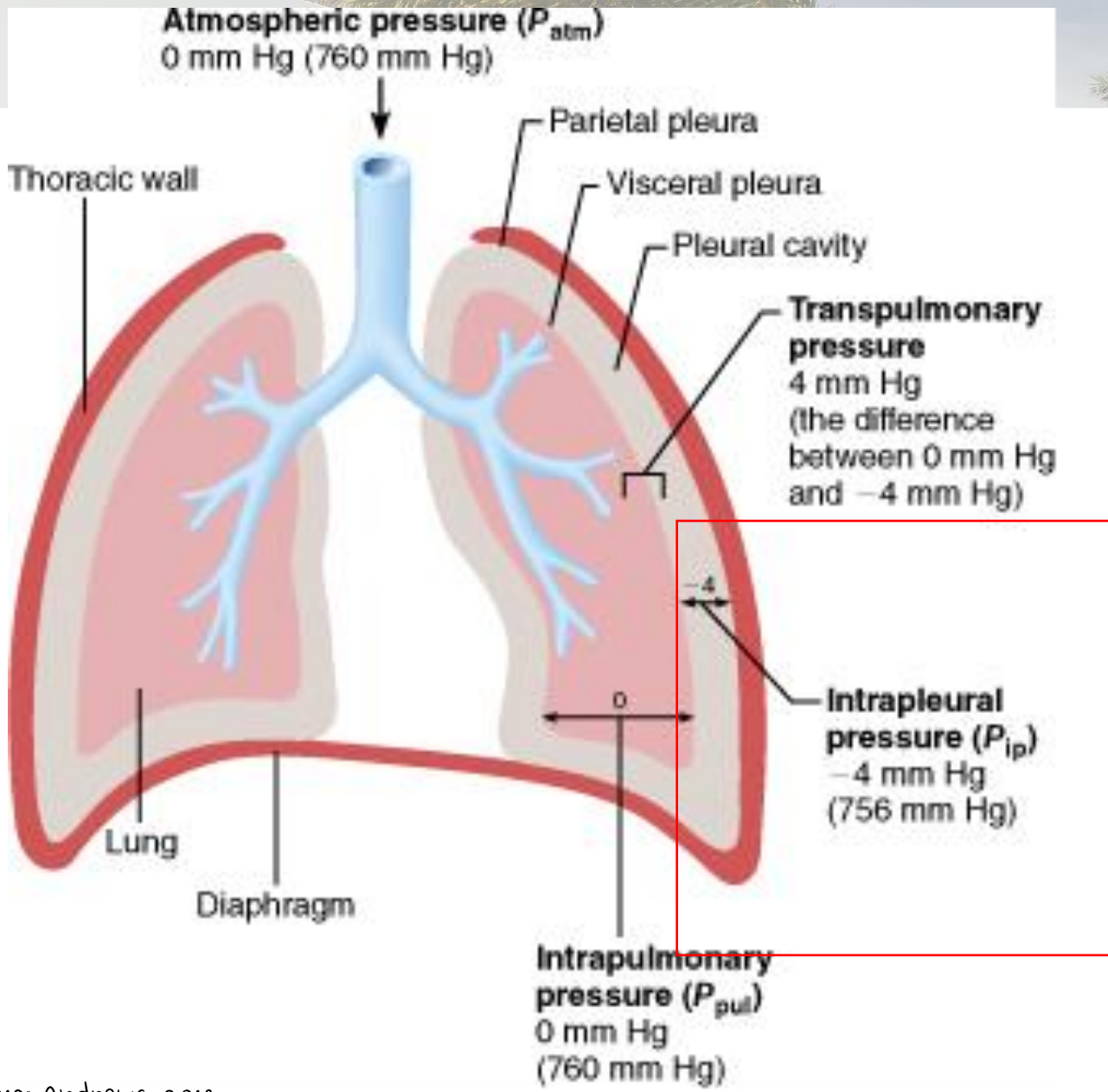
<https://healthjade.net/hemothorax/>

ภาวะมีเลือดใน
ช่องเยื่อหุ้มปอด

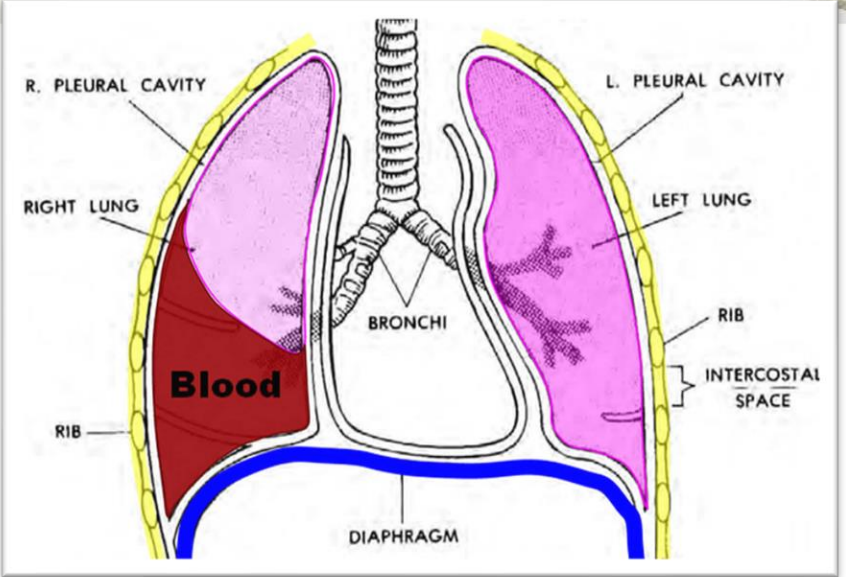


สาเหตุ เช่น การบาดเจ็บ
กระทบกระแทก หรือถูก
อาวุธที่มแทง เป็นต้น





แรงดันลบ
กลายเป็น
"บวก" ทำ
ให้เกิดการ
ขยายตัว
ของปอด

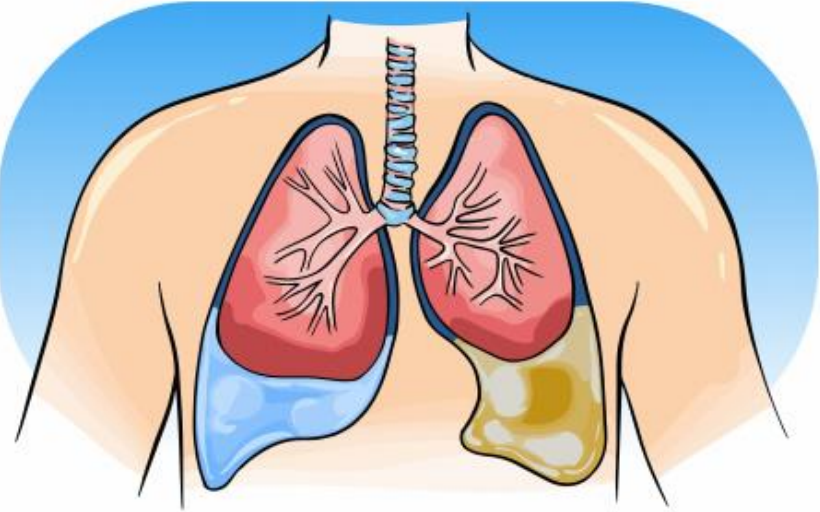
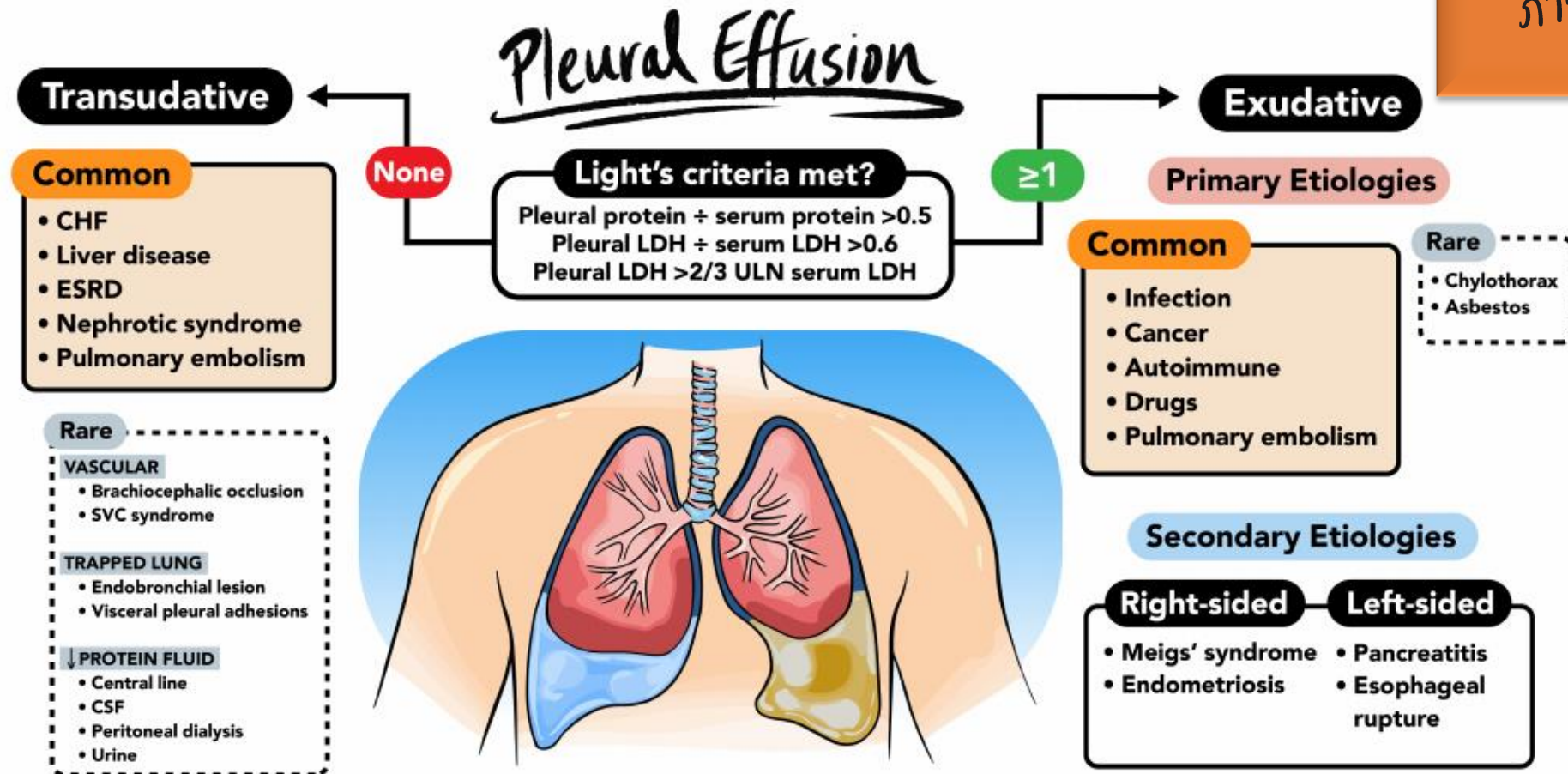


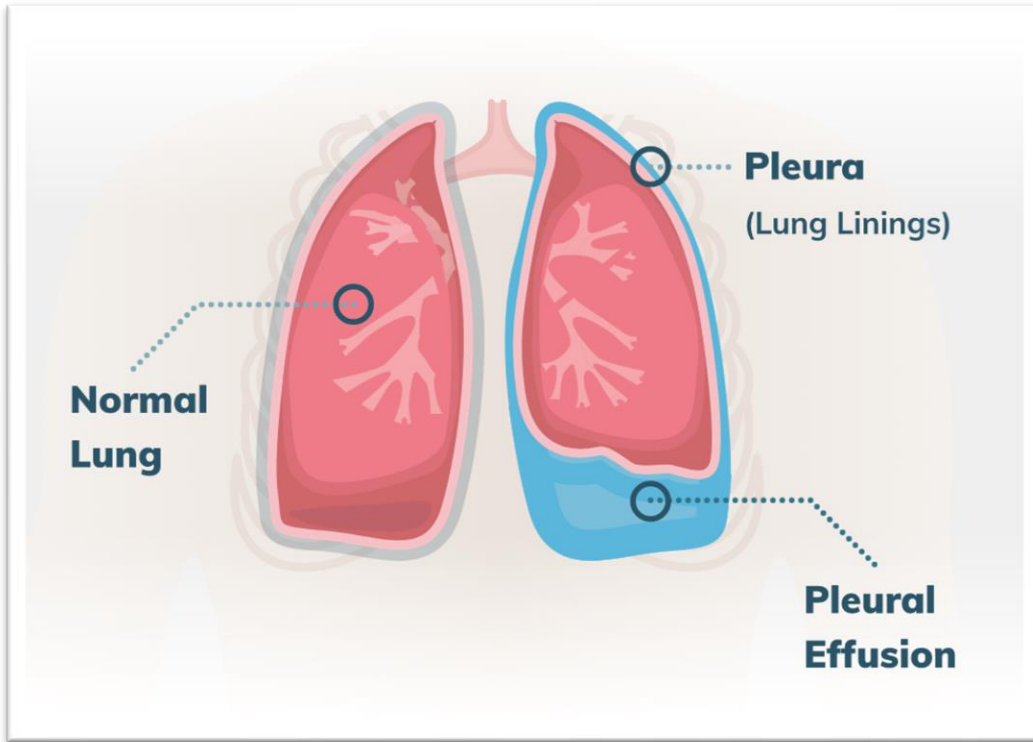
<https://healthjade.net/hemothorax/>

หายใจใช้แรง หายใจลำบาก เจ็บอก
ผิวหนังซีดเย็น หัวใจเต้นเร็ว อาจ
ความดันโลหิตต่ำได้ ปอดขยาย
ไม่เท่ากัน

Blair, 2016

ภาวะมีน้ำในช่องเยื่อหุ้มปอด





<https://www.mesothelioma.com/mesothelioma/symptoms/pleural-effusion/>

หายใจถี่แรง หายใจลำบาก (Dyspnea)
บวมตามร่างกาย ปวดขยายตัวไม่เท่ากัน

Molinari, 2021





ติดตามวิถีเฝ้าระวังการปฏิบัติทางการแพทย์
ผู้ป่วยที่มีภาวะผิดปกติของภาวะเยื่อหุ้ม
ปอดด้วยการใส่สายระบายทรวงอก
ไนบทที่ 3 นะคะ



มหาวิทยาลัยราชภัฏนครปฐม