

NPRU

Nakhon Pathom

NAKHON
PATHOM
RAJABHAT
UNIVERSITY

มหาวิทยาลัยราชภัฏ

นครปฐม

บทที่ 1

แนวคิดพื้นฐานการสื่อสาร ด้วยวิทยุและโทรทัศน์

รองศาสตราจารย์ ดร.เกศินี ประทุมสุวรรณ

แนวคิดการสื่อสาร

- วัตถุประสงค์
- หลักการสื่อสาร
- ระดับการสื่อสาร
- วิเคราะห์ผู้รับสาร
- การเลือกสารและสื่อ



NPRU
Nakhon Pathom
NAKHON
PATHOM
RAJABHAT
UNIVERSITY

มหาวิทยาลัยราชภัฏ

นครปฐม

1

วัตถุประสงค์



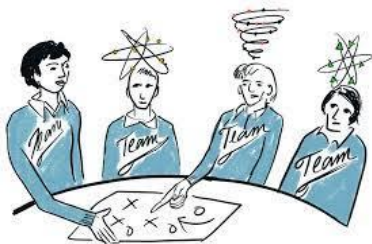
วัตถุประสงค์

- วัตถุประสงค์การสื่อสารทั่วไป



➤ **To Inform - Information**

➤ **To Persuade - Persuasion**



➤ **To Educate - Education**

➤ **To Entertain - Entertainment**



วัตถุประสงค์

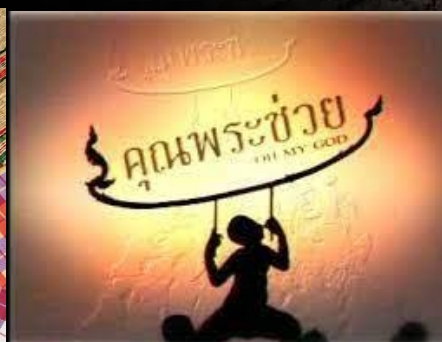
- วัตถุประสงค์หลักการสื่อสารวิทยุและโทรทัศน์

สร้างบรรยากาศที่เอื้อต่อการพัฒนา

หมาเฝ้าบ้านระแวงระวังภัย

ชี้แนะ กำหนดวาระสังคม

ถ่ายทอดมรดกทางวัฒนธรรม



NPRU
Nakhon Pathom
NAKHON
PATHOM
RAJABHAT
UNIVERSITY

มหาวิทยาลัยราชภัฏ

นครปฐม

2

หลักการสื่อสาร



หลักการสื่อสาร

S

Sender

ผู้ส่งสาร



M

Message

สาร



C

Channel

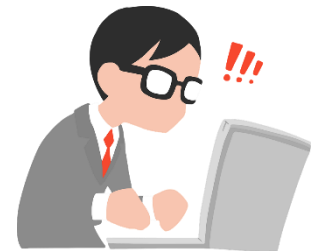
สื่อ



R

Receiver

ผู้รับสาร



By

Nature

By

Plan

E

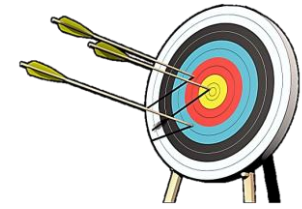
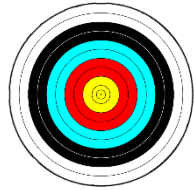
F

หลักการสื่อสาร

การสื่อสาร ไม่เหมือน การยิงธนู



การยิงธนู >> เป้าใหญ่ >> ยิงง่าย >> โอกาสสำเร็จสูง



การสื่อสาร >> เป้าเล็ก >> ยิงง่าย >> โอกาสสำเร็จสูง



หลักการสื่อสาร

By Nature

By Plan

ปล่อยเป็นไปตามธรรมชาติ

มีการวางแผน

ไม่สามารถคาดการณ์/วัดผลได้

มีการคาดการณ์ไว้ล่วงหน้า

บางครั้งสำเร็จ บางครั้งล้มเหลว

มีการวัดผลที่ชัดเจน

ไม่สามารถผลิตซ้ำในขนาดที่ได้อีก

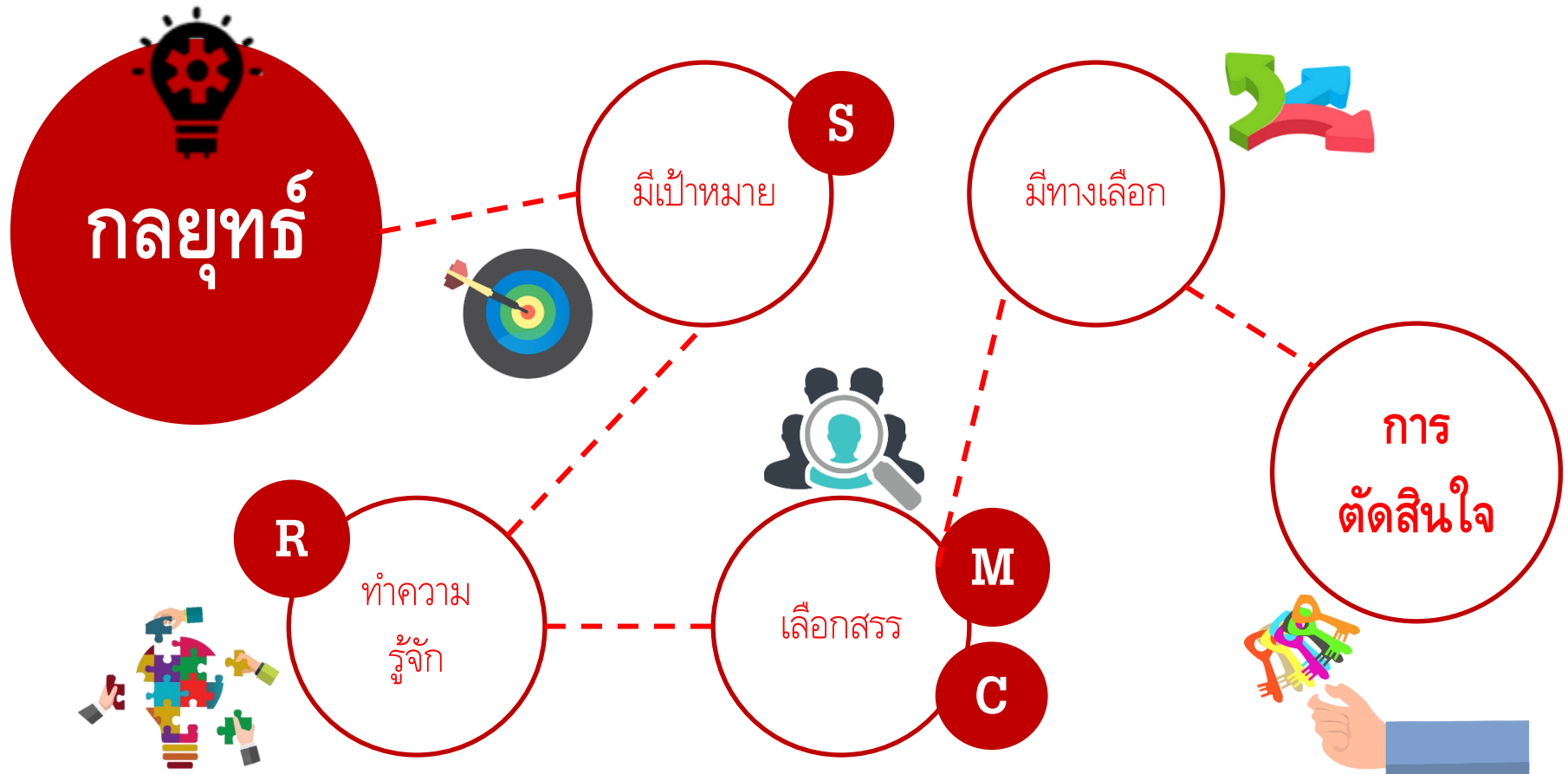
สามารถขยายผลต่อได้ในอนาคต

การสื่อสาร
อย่างมีกลยุทธ์



หลักการสื่อสาร

- การสื่อสารอย่างมีกลยุทธ์



หลักการสื่อสาร

- ปัจจัยแวดล้อมการสื่อสาร



NPRU
Nakhon Pathom
NAKHON
PATHOM
RAJABHAT
UNIVERSITY

มหาวิทยาลัยราชภัฏ

นครปฐม

3

ระดับการสื่อสาร



ระดับการสื่อสาร



การสื่อสารมวลชน

การสื่อสารสาธารณะ

การสื่อสารองค์กร

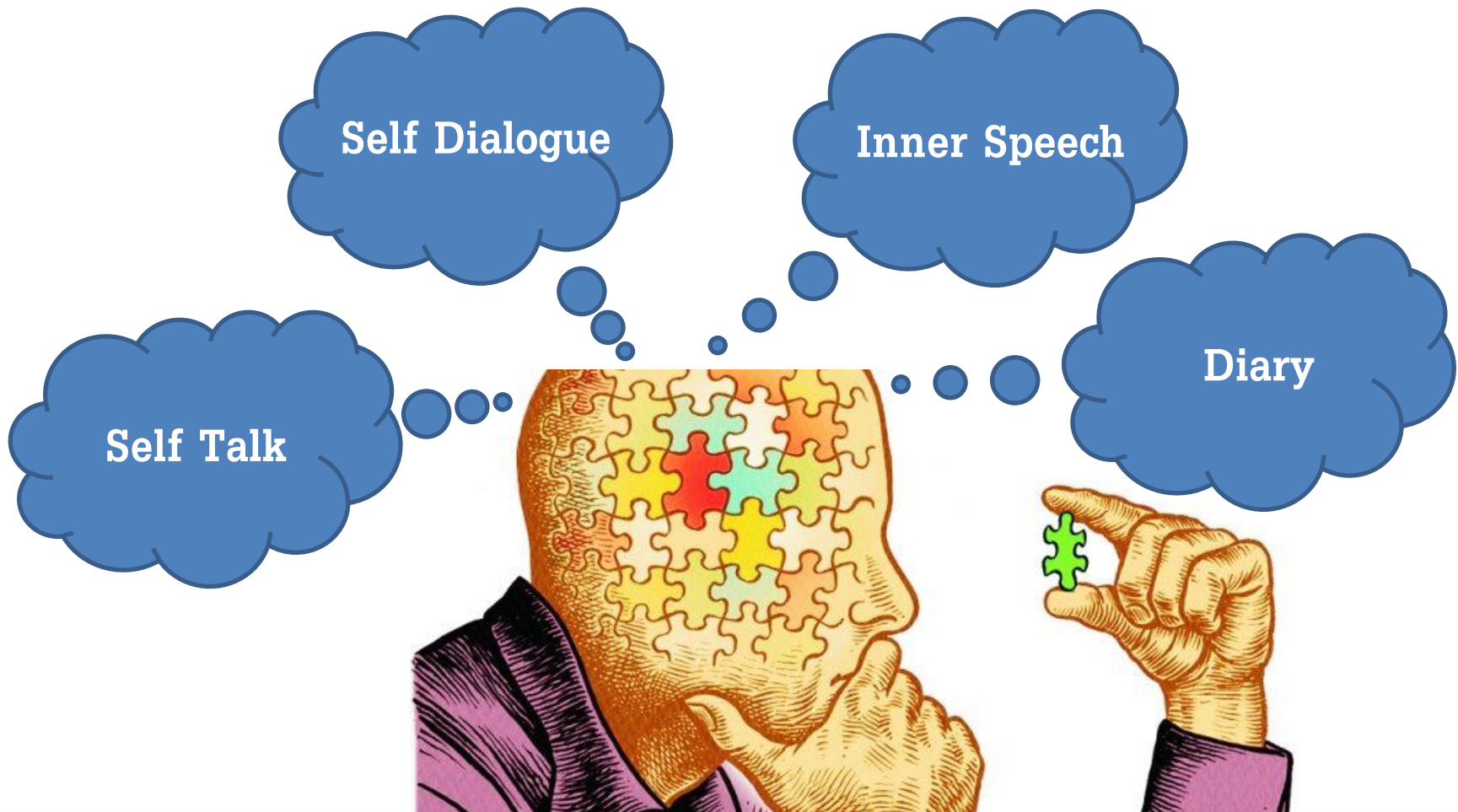
การสื่อสารกลุ่ม

การสื่อสารระหว่างบุคคล

การสื่อสารภายในบุคคล

ระดับการสื่อสาร

- การสื่อสารภายในตนเอง (Intrapersonal Communication)



ระดับการสื่อสาร

- การสื่อสารระหว่างบุคคล (Interpersonal Communication)

- Face to Face & Interposed Communication
- Verbal & Non-Verbal Communication
- Two way Communication
- Free Flow Communication

1-2 คน



ระดับการสื่อสาร

- การสื่อสารกลุ่มย่อย (Small Group Communication)



Grouplike

Face to Face

Verbal & Non-Verbal Communication

Two way Communication

Obvious Objective

Empowerment

Sharing and Support



ระดับการสื่อสาร

- การสื่อสารในองค์กร (Organization Communication)



ระดับการสื่อสาร

- การสื่อสารสาธารณะ (Public Communication)



วันที่...5...เดือน...กรกฎาคม...พ.ศ. 2564
เวลา 16.30 - 18.00 น.

เวทีสาธารณะ

จับคู่กู้วิกฤตเตียงเต็ม

สร้างระบบดูแลผู้ป่วยในชุมชน
และส่งต่ออย่างมีคุณภาพ
...ด้วยหัวใจความเป็นมนุษย์

ร่วมพูดคุยโดย

 นพ. สมศักดิ์ อรรถศิลป์ อธิบดีกรมการแพทย์	 นพ. เตจจ์ อรรถธัชอารี เลขาธิการสำนักงานหลักประกันสุขภาพแห่งชาติ
 นิมิตร เทียนอุดม กรรมการหลักประกันสุขภาพแห่งชาติ ผู้อำนวยการระดับจังหวัด (น่าน)	 นพ. วิฑิต อรรถเวชกุล แพทย์ผู้เชี่ยวชาญโรคไต (น่าน)
 นพพรพร พนมศรี เลขาธิการมูลนิธิพัฒนาสุขภาพไทย	 เพ็ญวดี แสงจันทร์ ผู้จัดการมูลนิธิโรงพยาบาล
 พญ. นิตยา ปานภาพงศ์ ผู้อำนวยการศูนย์ สถาบันวิจัยและพัฒนาสุขภาพภาคใต้	 นดาทยา แว่ววิระกุล ผู้อำนวยการ

รับชมผ่านทาง

The Active และ Thai PBS

x
เวทีสาธารณะ

ระดับการสื่อสาร

- การสื่อสารมวลชน (Mass Communication)



Verbal & Non-Verbal Communication

One way Communication

Large Number of Receivers



NPRU
Nakhon Pathom
NAKHON
PATHOM
RAJABHAT
UNIVERSITY

มหาวิทยาลัยราชภัฏ

นครปฐม

4

วิเคราะห์ผู้รับสาร



วิเคราะห์ผู้รับสาร



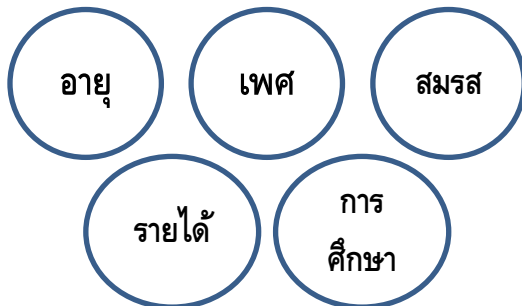
Message เดี่ยว

คงไม่ใช่...กับใครทุกคน

วิเคราะห์ผู้รับสาร

- การวิเคราะห์ผู้รับสาร (Receiver Analysis)

● Demographic



● Lifestyle



● Communication Behavior



วิเคราะห์ผู้รับสาร

NPRU
Nakhon Pathom

ยิงตรง ส่งถึงกลุ่มเป้าหมายหลัก



เข้าถึงสื่อได้ง่าย โดนใจด้วยเนื้อหา

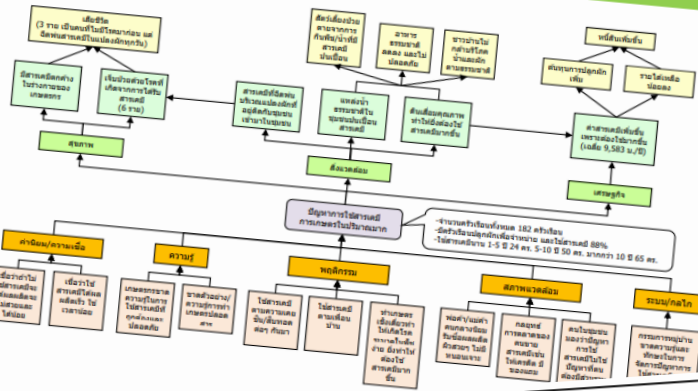
5

การเลือกสารและสื่อ

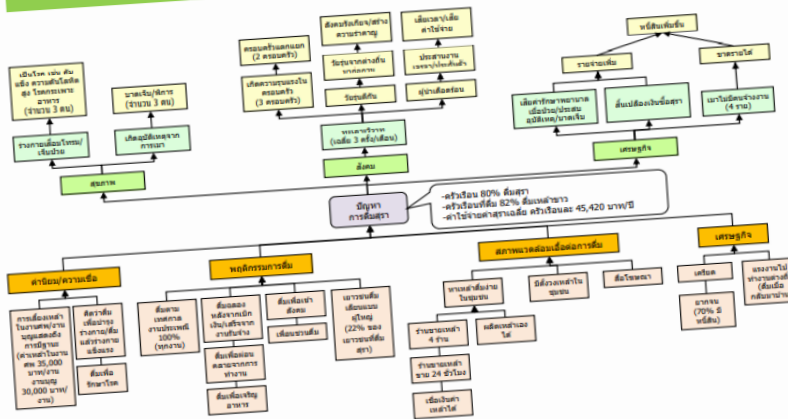


การเลือกสารและสื่อ

ตัวอย่าง การจัดทำแผนผังต้นไม้ปัญหา กรณีปัญหาการใช้สารเคมีการเกษตร



ตัวอย่าง การจัดทำแผนผังต้นไม้ปัญหา กรณีปัญหาการดื่มสุราของคนในชุมชน



ข้อมูลก็เยอะ
ปัญหาก็ซับซ้อน
ทางออกก็ไม่ชัด
แล้วจะนำเสนออย่างไร ???



การเลือกสารและสื่อ

- คัดเลือกเนื้อหาเพื่อการสื่อสาร



- กำหนดวาระ
- คัดเลือกประเด็น
- จัดระบบสารสนเทศ



ประเด็นเนื้อหาที่เกี่ยวข้องกับ “COVID-19”

- กำเนิดไวรัส COVID-19
- สถานการณ์การระบาด
- อาการของโรค
- วิธีการคัดกรองผู้ป่วยเบื้องต้น
- แนวปฏิบัติในการป้องกันโรค
- วิธีการรักษาโรค
- กำเนิดวัคซีน
- ประเภทของวัคซีน
- ผู้ต้องห้ามสำหรับวัคซีน
- อาการข้างเคียงจากการฉีดวัคซีน
- ความลำบากของบุคลากรทางการแพทย์
- ข่าวจริง - ข่าวลวง

- อาสาสมัครสาธารณสุขประจำหมู่บ้าน
- ครอบครัวที่มีผู้สูงอายุ
- สถานประกอบการ
- บุคลากรทางการแพทย์
- ประชาชนทั่วไปที่จะต้องฉีดวัคซีน
- นักเลง keyboard
- นักศึกษาแพทย์
- นักศึกษาสังคมวิทยา



การสื่อสารและสื่อ

- การสื่อสารแบบมีส่วนร่วม

เป้าหมายสร้างความ
เข้าใจร่วมกัน

การสื่อสาร
แบบสองทาง

ผู้ส่ง/ผู้รับสลับ
บทบาทกัน

Stakeholders
เสมอภาคกัน

เป็นการเข้าร่วมใน
หลายบทบาท

เนื้อหาสารเป็น
ประโยชน์ต่อผู้สื่อสาร

ใช้ได้ทุกช่องทาง
การสื่อสาร

การไหลข่าวสาร
รอบทิศทาง

ประเภทสื่อเป็นได้
ทุกชนิด

ใช้ได้ทั้งพูดคุยและ
ลายลักษณ์อักษร

มีลักษณะ
กระจายอำนาจ



NPRU

Nakhon Pathom

**NAKHON
PATHOM
RAJABHAT
UNIVERSITY**

มหาวิทยาลัยราชภัฏ

นครปฐม

บทที่ 1

