

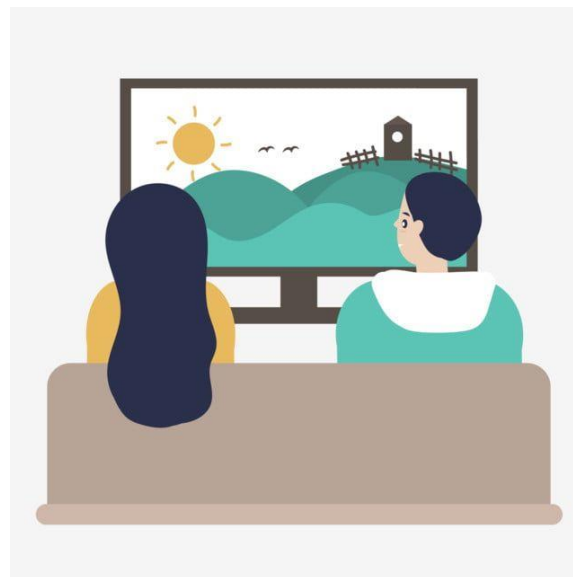
**NPRU**  
Nakhon Pathom  
**NAKHON**  
**PATHOM**  
**RAJABHAT**  
**UNIVERSITY**

มหาวิทยาลัยราชภัฏ

**นครปฐม**

# บทที่ 10

## การประเมินรายการ วิทยุและโทรทัศน์

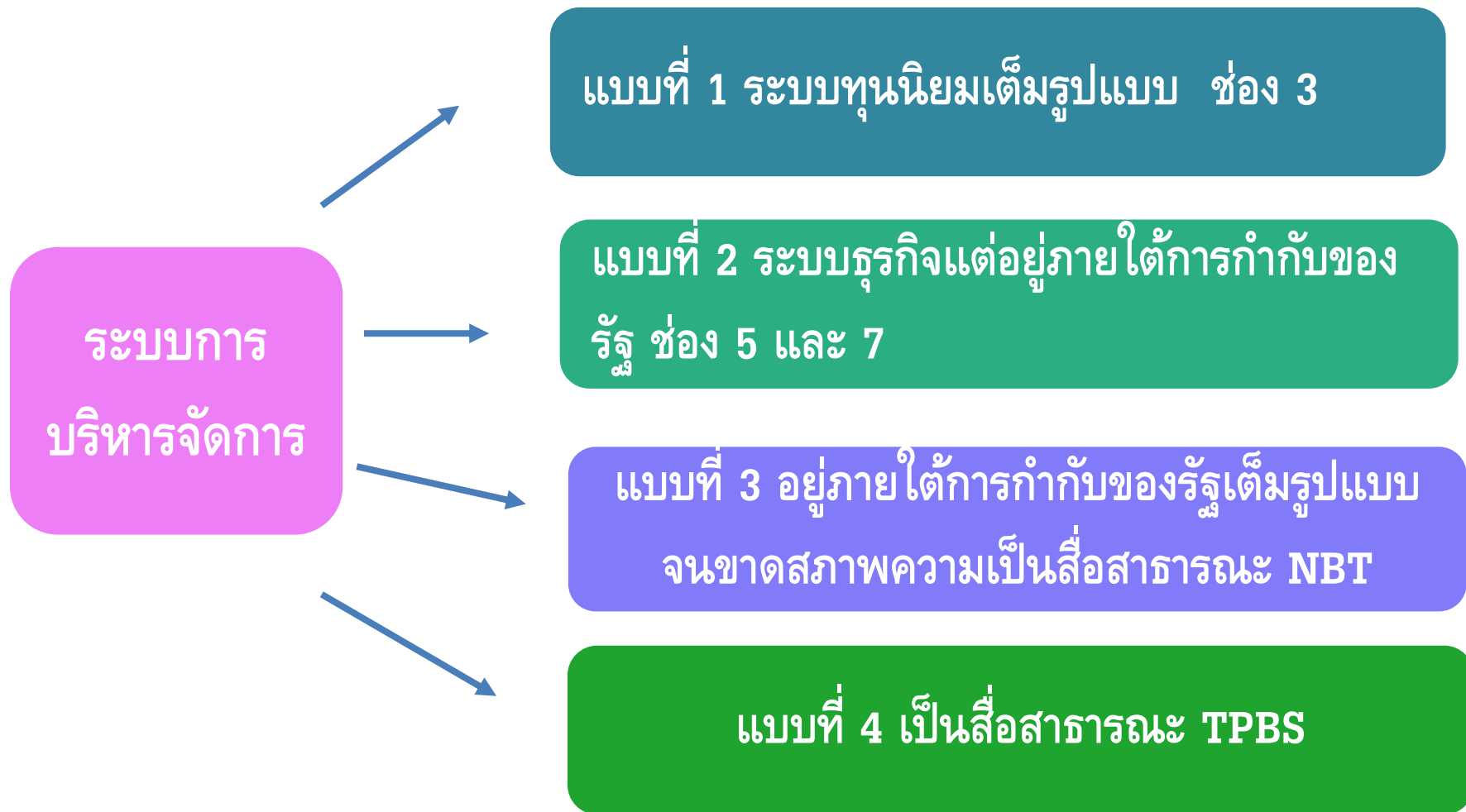


# การประเมินรายการวิทยุและโทรทัศน์

ในการประเมินและวิเคราะห์คุณภาพรายการ จำเป็นต้อง  
เข้าใจการก่อเกิด พัฒนาการ รูปแบบการประกอบการ ภูมิหลัง  
และบริบทของผู้ประกอบกิจการด้วย

สถานีที่มีการขายโฆษณา 4 ช่อง คือ สถานีโทรทัศน์ช่อง 3, 5, 7, 9  
สถานีที่ไม่มีโฆษณา 2 ช่อง คือ NBT และ TPBS





# การประเมินรายการวิทยุและโทรทัศน์

## ตัวชี้วัดคุณภาพรายการ

- ด้านที่ 1 ด้านการส่งเสริมประโยชน์สาธารณะ
- ด้านที่ 2 ด้านบุคคลหรือกฎหมาย



## ด้านการส่งเสริมประโยชน์สาธารณะ

1. ความรู้ความเข้าใจของประชาชนในการพัฒนา
2. การมีส่วนร่วมของประชาชนในการพัฒนา
3. การศึกษา จริยธรรมและศีลธรรมแก่สังคม
4. ความเข้าใจเรื่องความหลากหลายทางวัฒนธรรม
5. ความบันเทิงโดยไม่ขัดกับศีลธรรม



## เกณฑ์พิจารณา ด้านการส่งเสริมสาธารณะ

1. รายการข่าวสาร
2. รายการส่งเสริมความรู้ ความเข้าใจการปกครองระบอบประชาธิปไตย
3. รายการส่งเสริมการศึกษา จริยธรรม ศิลปะ วัฒนธรรม
4. รายการให้ความรู้ความเข้าใจในการพัฒนาเศรษฐกิจ สังคม  
คุณภาพชีวิตและสิ่งแวดล้อม

## ด้านบุคคลหรือกฎหมาย

1. ไม่ดูหมิ่น เหยียดหยาม ด้อยค่าบุคคลอื่น ประเทศอื่น
2. ไม่ลบหลู่ดูหมิ่น เหยียดหยาม หรือทำให้เสื่อมเสียแก่บุคคล สถานที่ วัตถุและสถาบันต่างๆ
3. ไม่ดูหมิ่นต่อสถาบันพระมหากษัตริย์รวมถึงประมุขของประเทศอื่นๆ
4. ไม่บ่อนทำลายความมั่นคง ความปลอดภัย หรือก่อให้เกิดความเกลียดชังระหว่างคนในชาติ
5. ไม่นำเสนอข้อมูล ภาพลามกอนาจาร ป่าเถื่อนโหดร้าย
6. ไม่จูงใจให้ผู้ชมเล่นการพนัน

## ด้านบุคคลหรือกฎหมาย

7. ไม่จูงใจให้ผู้ชมดื่มสุรา สูบบุหรี่ หรือ ยาเสพติด
8. ไม่นำเสนอข่าวหลอกลวง เพื่อจ้อ ไร้สาระ
9. ไม่มีโฆษณาแฝง
10. เปิดโอกาสให้ผู้ที่มีส่วนได้ส่วนเสียแสดงข้อเท็จจริง

และข้อคิดเห็น

11. นำเสนอข่าวที่เป็นกลาง
12. มีรายการเฉพาะหรือส่งเสริมแรงบันดาลใจ





## เกณฑ์การพิจารณา

### 1. พฤติกรรมรุนแรง

- 1.1 การแสดงพฤติกรรมที่ไม่เหมาะสมที่ก่อให้เกิดผลรุนแรงต่อจิตใจของผู้ชม
- 1.2 การใช้ความรุนแรงการกระทำต่อตนเอง บุคคลอื่น สิ่งมีชีวิตและวัตถุ

## เกณฑ์การพิจารณา

1.3 การใช้อาวุธ ยาเสพติด รวมถึงเนื้อหาที่ขัดต่อศีลธรรมและความสงบสุขของสังคม

1.4 การนำเสนอที่ก่อให้เกิดการชักนำให้เกิดการอคติ อันนำมาซึ่งการต่อต้านหรือล่วงละเมิดบุคคลหรือกลุ่มบุคคล รวมถึงการส่งเสริม การสร้างทัศนคติ ความเชื่อ การดูหมิ่นเหยียดหยาม การละเมิดสิทธิมนุษยชน ตลอดจนการส่งเสริมหรือชักจูงให้เกิดการต่อต้าน ดูหมิ่น สร้างทัศนคติเชิงลบ



## เกณฑ์การพิจารณา

### 2. เรื่องทางเพศ

พิจารณาจากภาพ เสียงและเนื้อหา ที่อาจทำให้เกิดการเรียนรู้ที่ไม่เหมาะสม ในด้านการแต่งกาย การแสดงออกทางเพศ แสดงท่าทางหรือกิริยาที่ไม่เหมาะสม การสนทนาหรือใช้คำพูดเกี่ยวกับเนื้อหาทางเพศที่ล่อแหลม รวมถึงการสร้างทัศนคติทางลบเกี่ยวกับเนื้อหาทางเพศ

## เกณฑ์การพิจารณา

### 3. ภาษา

พิจารณาจากภาพ เสียงและเนื้อหา ที่อาจทำให้เกิดการเรียนรู้ที่ไม่เหมาะสมในการใช้ภาษา ไวยากรณ์ทางภาษา การสื่อความหมายในเชิงลบ รวมถึงการใช้ภาษาที่ก้าวร้าว ดูหมิ่น นำมาซึ่งการลดทอนศักดิ์ศรีของผู้ชม ผู้ฟัง



## การจัดระดับความเหมาะสมของรายการโทรทัศน์ไทย

การจัดระดับความเหมาะสมของรายการโทรทัศน์ไทย เพื่อจัดระดับความเหมาะสมของรายการต่าง ๆ เพื่อให้ผู้ชมสามารถเลือกดูได้ว่ารายการใดที่มีความเหมาะสมต่อตัวเอง และคนรอบข้าง อาทิเช่น รายการใดที่เด็กควรดู รายการที่ผู้ใหญ่ควรให้ความแนะนำ หรือรายการที่ไม่เหมาะสมต่อเด็ก และเยาวชน

## สัญลักษณ์แสดงระดับความเหมาะสมต่าง ๆ

รายการต่าง ๆ ที่ออกอากาศในแต่ละช่องนั้น จะแสดงสัญลักษณ์ต่าง ๆ ไว้เพื่อให้ผู้ชมสามารถเลือกดูได้ตามความเหมาะสม ซึ่งมี สัญลักษณ์ 2 แบบ ปัจจุบันใช้สัญลักษณ์แบบใหม่ เริ่มใช้ตั้งแต่ 15 ตุลาคม พ.ศ. 2550 ถึงปัจจุบัน

การแบ่งความเหมาะสมของรายการโทรทัศน์เป็น 6 ประเภท

# การประเมินรายการวิทยุและโทรทัศน์



**1. มีสัญลักษณ์รูปจิกซอร์** อยู่ในช่องสี่เหลี่ยมด้านซ้ายมือสีเขียว ด้านขวามือมีตัวอักษร “ป”

รายการประเภทนี้ เป็นรายการที่ผลิตขึ้นสำหรับเด็กในวัย 3-5 ปี เช่น เจ้าขุนทอง รายการสำหรับเด็ก (อายุ 6-12 ปี)

# การประเมินรายการวิทยุและโทรทัศน์



รายการสำหรับเด็ก  
อายุ ๖ - ๑๒ ปี

**2. มีสัญลักษณ์รูปเด็กยิ้ม** อยู่ในช่องสี่เหลี่ยมด้านซ้ายมือสีเขียว  
ด้านขวามือมีตัวอักษร “ด”

รายการประเภทนี้ เป็นรายการที่ผลิตขึ้นสำหรับเด็กในวัย 6-12 ปี  
เช่น โมเดิร์นไนน์การ์ตูน (ส่วนใหญ่)



# การประเมินรายการวิทยุและโทรทัศน์



**3. มีรูปบ้านสีขาว** อยู่ในช่องสี่เหลี่ยมสีเขียวซ้ายมือ ด้านขวามีอักษร “ท” และมีคำว่า “ทุกวัย” อยู่ด้านล่าง

รายการประเภทนี้ เป็นรายการทั่วไป สามารถรับชมได้ทุกวัย เป็นรายการที่ไม่มีเนื้อหาที่แสดงถึงความรุนแรง หรือเนื้อหาที่ต้องใช้วิจารณญาณในการรับชม เช่น ละครจักร ๆ วงศ์ ๆ รายการแฟนพันธุ์แท้ เป็นต้น

# การประเมินรายการวิทยุและโทรทัศน์



รายการที่เหมาะสมกับผู้ชมที่มีอายุ ๑๓ ปีขึ้นไป  
ผู้ชมที่มีอายุน้อยกว่า ๑๓ ปี ควรได้รับคำแนะนำ

**4. รายการที่เหมาะสมกับผู้ชมที่มีอายุ 13 ปีขึ้นไป** มีเครื่องหมายถูก และเครื่องหมาย ผิด (กากบาท) อยู่ในช่องสี่เหลี่ยมสีเหลืองด้านซ้ายมือ ด้านขวามีตัวอักษร “น” และด้านล่างมีตัวเลข “๑๓” และเครื่องหมายบวก

รายการประเภทนี้ เป็นรายการที่เหมาะสมสำหรับผู้ชมที่มีอายุ 13 ปีขึ้นไป เป็นรายการที่อาจมีภาพ เสียง หรือเนื้อหา ที่ต้องใช้วิจารณญาณในการรับชม ผู้ชมที่มีอายุน้อยกว่า 13 ปี ควรได้รับคำแนะนำจากผู้ใหญ่



รายการที่เหมาะสมกับผู้ชมที่มีอายุ ๑๘ ปีขึ้นไป  
ผู้ชมที่มีอายุน้อยกว่า ๑๘ ปี ควรได้รับคำแนะนำ

5. รายการที่เหมาะสมกับผู้ชมที่มีอายุ 18 ปีขึ้นไป มีเครื่องหมายถูกและเครื่องหมาย ผิด (กากบาท) อยู่ในช่องสี่เหลี่ยมด้านซ้ายมือ ด้านขวามือมีตัวอักษร “น” และตัวเลข “๑๘” และเครื่องหมายบวก

รายการประเภทนี้ เป็นรายการที่เหมาะสมสำหรับผู้ชมที่มีอายุ 18 ปีขึ้นไป เป็น รายการที่อาจมีภาพ เสียง หรือเนื้อหา ที่ไม่เหมาะสมด้านพฤติกรรม ความรุนแรง เพศ และการใช้ภาษา ซึ่งต้องใช้วิจารณญาณในการรับชม ผู้ชมที่มีอายุน้อยกว่า 18 ปี ควรได้รับคำแนะนำจากผู้ใหญ่

# การประเมินรายการวิทยุและโทรทัศน์



**6. รายการเฉพาะ ไม่เหมาะสำหรับเด็กและเยาวชน** มีเครื่องหมายฟ้าผ่า อยู่ในช่องสี่เหลี่ยมสีแดงด้านซ้ายมือ ด้านขวามีตัวอักษร “ฉ” ด้านบน ด้านล่าง มีข้อความว่า “เฉพาะผู้ใหญ่”

รายการประเภทนี้ เป็นรายการเฉพาะผู้ใหญ่ อาจมีภาพ เสียง หรือ เนื้อหา ที่ไม่เหมาะสมด้านพฤติกรรม ความรุนแรง เพศ และการใช้ภาษา จึงไม่ควรให้เด็กและเยาวชนชม

# การประเมินรายการวิทยุและโทรทัศน์

## กำหนดช่วงเวลาจัดระดับความเหมาะสมต่าง ๆ

ระดับความเหมาะสม	ช่วงเวลาออกอากาศ
<p>รายการสำหรับเด็กปฐมวัย อายุ ๓ - ๕ ปี</p>	ไม่จำกัดช่วงเวลา
<p>รายการสำหรับเด็ก อายุ ๖ - ๑๒ ปี</p>	
<p>รายการที่เหมาะสม สำหรับเด็กทุกวัย</p>	

<p>รายการที่เหมาะสมกับผู้ชมที่มีอายุ ๑๓ ปีขึ้นไป ผู้ชมที่มีอายุน้อยกว่า ๑๓ ปี ควรได้รับคำแนะนำ</p>	หลังเวลา 20.00 - 05.00 น.
<p>รายการที่เหมาะสมกับผู้ชมที่มีอายุ ๑๘ ปีขึ้นไป ผู้ชมที่มีอายุน้อยกว่า ๑๘ ปี ควรได้รับคำแนะนำ</p>	หลังเวลา 22.00 - 05.00 น.
<p>รายการเฉพาะ ไม่เหมาะสำหรับเด็กและเยาวชน</p>	หลังเวลา 24.00 - 05.00 น.

## ข้อเสนอแนะ

1. โทรทัศน์ช่องหลักที่ได้รับงบประมาณสนับสนุนจากรัฐ ได้แก่ ช่อง 11 และ TPBS ควรเป็นตัวอย่างในการผลิตและเสนอรายการที่มีคุณภาพและเป็นประโยชน์ต่อสังคม
2. รัฐและหน่วยงานที่เกี่ยวข้องควรส่งเสริมสนับสนุนให้โทรทัศน์ช่องหลักมีการผลิตและเสนอรายการที่มีเนื้อหาไม่ดูหมิ่นเหยียดหยามหรือทำให้เสื่อมเสียแก่บุคคล สถานที่ วัตถุและสถาบันต่างๆ ให้มากขึ้น
3. รัฐและหน่วยงานที่เกี่ยวข้องควรเข้มงวดต่อการผลิตและการเสนอรายการที่มีเนื้อหาเกี่ยวกับการโฆษณาแฝง การเสนอข่าวหลอกลวง และการแสวงหาประโยชน์จากผู้ร่วมรายการ

4. ประเภทรายการข่าวและรายงานเหตุการณ์ปัจจุบัน ควรเสนอข่าวอย่างเป็นกลาง และพัฒนาประสิทธิภาพข่าวให้มีคุณภาพและความแม่นยำ ทั้นเหตุการณ์ ตลอดจนมีการตรวจสอบและระมัดระวังภาพที่มีผลต่อความรู้สึกประชาชน

5. รายการประเภทวิเคราะห์ข่าว ควรมีการวิเคราะห์ข่าวอย่างเป็นกลางเพื่อสร้างให้เกิดความสามัคคี มากกว่าเพิ่มความขัดแย้งในสังคม

6. ประเภทรายการเด็กและเยาวชน ควรผลิตเนื้อหาเกี่ยวกับการส่งเสริมด้านการศึกษาและความคิดสร้างสรรค์ รวมทั้งนำนวัตกรรมใหม่ๆ มาใช้ในการส่งเสริมและพัฒนาเนื้อหารายการ ตลอดจนมีการตรวจสอบและระมัดระวังเนื้อหาที่มีความรุนแรง ลามกอนาจาร หรือยั่วยุทางเพศ

7. ประเภทรายการสารบันเทิง ควรมีการผลิตและเสนอรายการที่เป็นการสะท้อนสังคม โดยให้แง่คิดที่สามารถนำไปใช้ประโยชน์ในการดำเนินชีวิตประจำวันได้

8. ประเภทรายการเกมส์โชว์ ควรเป็นรายการที่มาจากความคิดสร้างสรรค์ของคนไทย ไม่ได้ไปลอกเลียนแบบมาจากต่างประเทศ สำหรับรายการที่มีการแข่งขัน ควรมีการตรวจสอบและระมัดระวังในเรื่องการโหวต การใช้อิทธิพลหรือใช้เงินเพื่อให้ชนะการแข่งขัน ตลอดจนการมอมเมาให้ซื้อสินค้าที่ไม่มีคุณภาพ

9. ประเภทรายการละคร ควรส่งเสริมและสนับสนุนให้มีการผลิตและเสนอละครที่สะท้อนความเป็นจริงของสังคม ให้แง่คิด และค่านิยมที่ดีแก่สังคม ก่อให้เกิดการสร้างสรรค์พัฒนาความรู้ และนำไปใช้ประโยชน์ในชีวิตประจำวันได้



5. รายการสำหรับเด็กและเยาวชน เฉพาะที่มีเนื้อหาตาม (1) (2) (3) หรือ (4)
6. รายการเกี่ยวกับพระราชพิธี พิธีสำคัญทางศาสนา
7. รายการตามภาคผนวกของประกาศกสทช. เรื่อง หลักเกณฑ์รายการโทรทัศน์สำคัญที่ให้เผยแพร่ได้เฉพาะในบริการโทรทัศน์ที่เป็นการทั่วไป พ.ศ. 2555
8. รายการอื่นใดที่คณะกรรมการกำหนดให้เป็นรายการข่าวสารหรือสารพที่เป็นประโยชน์ต่อสาธารณะ

## แนวทางการประเมินรายการ และคุณภาพรายการที่เป็นข่าวสาร หรือสาระที่เป็นประโยชน์ต่อสาธารณะ

### 1. แนวคิดการประเมินคุณภาพรายการ

- 1.1 การประเมินขณะผลิตรายการ
- 1.2 การประเมินเมื่อผลิตรายการแล้ว
- 1.3 การประเมินเมื่อได้ออกอากาศรายการไปแล้ว

## 1.4 การประเมินก่อนออกอากาศ

- (1) เพื่อประเมินด้านเนื้อหา
- (2) เพื่อประเมินด้านการผลิตรายการ
- (3) เพื่อประเมินด้านเทคนิคและการประเมินคุณภาพเชิงเทคนิคที่เกิดจากเครื่องมือ และอุปกรณ์การผลิตรายการ

## 1.5. การประเมินหลังการออกอากาศ

- (1) เพื่อประเมินความสนใจของกลุ่มผู้ฟังผู้ชมเป้าหมายต่อรายการ สอดคล้องตรงตามวัตถุประสงค์ที่ตั้งไว้หรือไม่
- (2) เพื่อประเมินความคิดเห็นของกลุ่มผู้ฟังผู้ชมเป้าหมายเพื่อนำ ข้อคิดเห็นไปปรับปรุงรายการให้ตรงกับความต้องการต่อไป
- (3) เพื่อประเมินประโยชน์ของรายการที่มีต่อกลุ่มผู้ฟังผู้ชมเป้าหมาย

## วิธีการประเมินรายการวิทยุโทรทัศน์

การประเมินเป็นการประเมินที่ต้องนำผลมาใช้เพื่อการดำเนินการผลิตรายการโทรทัศน์ใน 3 ลักษณะ คือ

- 1) เพื่อวางแผนผลิตรายการโทรทัศน์
- 2) เพื่อปรับปรุงแก้ไขข้อบกพร่องในการผลิตรายการ
- 3) เพื่อพัฒนารายการโทรทัศน์ให้สอดคล้องกับการกำกับดูแลของ  
หลักเกณฑ์

## วิธีการประเมินการผลิตรายการโทรทัศน์

- 1) การรวบรวมความคิดเห็นจากผู้ชมรายการในห้องส่ง
- 2) การสังเกตพฤติกรรมผู้ชมรายการ
- 3) การรับฟังความคิดเห็นและข้อเสนอแนะจากช่องทางการสื่อสารต่าง ๆ
- 4) การรับฟังข้อวิพากษ์วิจารณ์และข้อเสนอแนะจากสื่อมวลชน
- 5) การตรวจสอบจากการโฆษณาหรือส่งเสริมการขายในรายการ
- 6) การเรียกร้องจากกลุ่มกดดันทางสังคม (Pressure Group)
- 7) การศึกษาวิจัย