



บทที่ 8

แผนฉุกเฉินและการประเมิน ความเป็นไปได้ของแผน

1. ความหมาย
2. ปัจจัยเสี่ยงที่เกิดขึ้นจากอิทธิพลภายใน
3. ปัจจัยเสี่ยงที่เกิดขึ้นจากอิทธิพลภายนอก

ความหมาย

แผนการสำรองที่ผู้ประกอบธุรกิจควรทำการวิเคราะห์ผ่านปัจจัยความเสี่ยงต่าง ๆ ที่อาจเกิดขึ้น เพื่อเป็นการควบคุมให้ธุรกิจสามารถดำเนินไปได้ตามเป้าหมายที่กำหนดไว้

ปัจจัยเสี่ยงอันเกิดขึ้นจากอิทธิพลภายใน

ปัจจัยเสี่ยงอันเกิดขึ้นจากอิทธิพลภายนอก

ปัจจัยเสี่ยงอันเกิดขึ้นจากอิทธิพลภายใน



ความเสี่ยงด้านการดำเนินงาน

- บุคลากร
- สินค้าหรือบริการ
- ความปลอดภัย



ความเสี่ยงด้านความซื่อสัตย์

- ผู้บริหาร
- พนักงาน



ความเสี่ยงด้านการตัดสินใจ

- การขาดข้อมูลในการตัดสินใจ
- การขาดประสบการณ์



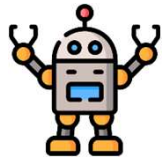
ความเสี่ยงด้านการเงิน

- ขาดทุน
- ขาดสภาพคล่องทางการเงิน

วิธีการเขียนหัวข้อแผนฉุกเฉินจากอิทธิพลภายใน

ความเสี่ยงจากอิทธิพลภายใน	ลักษณะปัญหาหรือความเสี่ยง	ผลกระทบที่เกิดขึ้น	แนวทางการแก้ไข
ความเสี่ยงในการดำเนินงาน	เกิดอุบัติเหตุระหว่างการปฏิบัติงาน	ทำให้ผู้ปฏิบัติงานได้รับบาดเจ็บ กระทบกับการปฏิบัติงาน หรือ อาจทำให้การทำงานหยุดชะงักได้	จัดหาอุปกรณ์ป้องกันการเกิดอุบัติเหตุ ในการทำงาน ทั้งคนและเครื่องจักร
ความเสี่ยงในเรื่องของความซื่อสัตย์	เกิดการลักขโมยในธุรกิจ	อาจทำให้ธุรกิจเสีย ทรัพย์สิน	ตั้งกฎระเบียบต่าง ๆ เพื่อป้องกันการโกง และเฝ้าดูการทำงานของคนในองค์กร
ความเสี่ยงจากการตัดสินใจ	มีการตัดสินใจผิดพลาด เนื่องจากขาดข้อมูลในการตัดสินใจ	การปฏิบัติงานไม่เป็นไปตามแผนที่กำหนดไว้	มีประชุมร่วมกันก่อนการตัดสินใจในเรื่องที่มีความสำคัญ
ความเสี่ยงทางการเงิน	รายรับไม่ตรงกับยอดขาย	ทำให้ธุรกิจขาดทุน	มีการตรวจเช็คทุกครั้ง ในเรื่องของระบบการเงิน

ปัจจัยเสี่ยงอันเกิดขึ้นจากอิทธิพลภายนอก



ด้านเทคโนโลยี



ด้านพฤติกรรมของลูกค้า



ด้านเศรษฐกิจ



ด้านระเบียบกฎหมายที่เกี่ยวข้อง



ความเสถียรภาพของรัฐบาล

ปัจจัยเสี่ยงอันเกิดขึ้นจากอิทธิพลภายนอก



ด้านคู่แข่งชั้น



ด้านตลาดเงิน ตลาดทุน



ด้านแรงงาน



เหตุการณ์ร้ายแรงต่าง ๆ

วิธีการเขียนหัวข้อแผนฉุกเฉินจากอิทธิพลภายนอก

ความเสี่ยงจากอิทธิพลภายนอก	ลักษณะปัญหาหรือความเสี่ยง	ผลกระทบที่เกิดขึ้น	แนวทางการแก้ไข
การเปลี่ยนแปลงทางเทคโนโลยี	เมื่อเทคโนโลยีมีการพัฒนาขึ้น ผู้บริโภคให้ความสำคัญกับการซื้อสินค้าออนไลน์/บริการเดลิเวอรี่มากขึ้น	ผู้บริโภคหน้าร้านลดลง	เพิ่มการขายแบบออนไลน์
ความต้องการของลูกค้า เช่น รสนิยมทัศนคติ การเปลี่ยนแปลงของประชากร)	มีกระแสการบริโภคใหม่ ๆ ทำให้ผู้บริโภคมีการเปลี่ยนแปลงพฤติกรรมผู้บริโภค	ผลกำไรลดลงหรืออาจขาดทุน	เจาะตลาดกลุ่มเป้าหมาย ร้านค้ารักษุภาพ และทำการส่งเสริมการตลาด โดยการโฆษณา ประชาสัมพันธ์
เงื่อนไขทางเศรษฐกิจ	เศรษฐกิจตกต่ำ ค่าครองชีพสูงขึ้น ทำให้ผู้บริโภคใช้จ่ายเฉพาะสิ่งที่จำเป็น	ทำให้ระยะเวลาคืนทุนช้า/ผลกำไรลดลงหรืออาจขาดทุน	ทำการส่งเสริมการตลาด เช่น การแถมสินค้า การให้ส่วนลดกรณีสั่งซื้อมากขึ้น

วิธีการเขียนหัวข้อแผนฉุกเฉินจากอิทธิพลภายนอก

ความเสี่ยงจากอิทธิพลภายนอก	ลักษณะปัญหาหรือความเสี่ยง	ผลกระทบที่เกิดขึ้น	แนวทางการแก้ไข
ภาวะการณืแข่งขัน	ลูกค้าเดิมถูกแย่งไปจากคู่แข่ง	ผลกำไรลดลงหรืออาจขาดทุน	ทำการส่งเสริมการตลาด เช่น การแถมสินค้า การให้ส่วนลดกรณีสั่งซื้อมาก
เหตุการณ์ร้ายแรง	เกิดเหตุการณ์ เช่น ไฟไหม้ น้ำท่วม การโจรกรรม	สินทรัพย์เกิดความเสียหาย	ทำประกันภัย

การประเมินความเป็นไปได้ของแผนธุรกิจ

การประเมินความเป็นไปได้ของแผนธุรกิจจะช่วยในการนำไปทบทวนและปรับปรุงแผนธุรกิจให้มีความสมบูรณ์มากขึ้นและยังเป็นการเพิ่มโอกาสแห่งความสำเร็จให้กับกิจการอีกด้วย

นอกจากนั้น ถ้าจุดมุ่งหมายของแผนเพื่อระดมเงินทุนจากแหล่งภายนอก การจัดทำแผนที่ดีจะช่วยเพิ่มโอกาสในการระดมเงินทุนและสร้างการยอมรับให้กับฝ่ายต่าง ๆ ที่เกี่ยวข้อง

รูปแบบของการศึกษาความเป็นไปได้ของโครงการ

1. การศึกษาอย่างไม่เป็นทางการ เป็นลักษณะของการศึกษาความเป็นไปได้ของโครงการที่อาจจะเป็นเพียงการคิด การวิเคราะห์ การศึกษา โดยไม่มีหลักฐานเป็นลายลักษณ์อักษร เหมาะสำหรับโครงการขนาดเล็ก ไม่ยุ่งยากซับซ้อน หรือเหมาะสำหรับผู้ประกอบการที่มีประสบการณ์มาก ๆ และมีข้อมูลในเรื่องนั้น ๆ อย่างเพียงพอ
2. การศึกษาอย่างเป็นทางการ เป็นลักษณะของการศึกษาและประเมินความเป็นไปได้ของโครงการใหม่อย่างเป็นระบบตามหลักวิชาการบริหารธุรกิจ

การประเมินความเป็นไปได้ของส่วนบกหน้า

ประเด็นสำคัญ	ระดับความคิดเห็น				
	5 (มากที่สุด)	4 (มาก)	3 (ปาน กลาง)	2 (น้อย)	1 (น้อย ที่สุด)
บทสรุปผู้บริหาร					
วัตถุประสงค์การเขียนแผนธุรกิจ					
ประวัติของธุรกิจ					
คะแนนรวม					

คะแนนเฉลี่ยขององค์ประกอบนี้ คะแนน

การประเมินความเป็นไปได้ของการวิเคราะห์ธุรกิจ

ประเด็นสำคัญ	ระดับความคิดเห็น				
	5 (มากที่สุด)	4 (มาก)	3 (ปาน กลาง)	2 (น้อย)	1 (น้อย ที่สุด)
การวิเคราะห์สภาพแวดล้อมภายในธุรกิจ					
การวิเคราะห์สภาพแวดล้อมภายนอกธุรกิจ					
การวิเคราะห์ตลาด					
การกำหนดกลยุทธ์ทางธุรกิจ					
คะแนนรวม					

คะแนนเฉลี่ยขององค์ประกอบนี้ คะแนน

การประเมินความเป็นไปได้ของแผนการตลาด

ประเด็นสำคัญ	ระดับความคิดเห็น				
	5 (มากที่สุด)	4 (มาก)	3 (ปาน กลาง)	2 (น้อย)	1 (น้อย ที่สุด)
ภาพรวมของตลาดและการพยากรณ์ ยอดขาย					
ส่วนประสมทางการตลาด					
ลูกค้าเป้าหมาย					
คู่แข่งชั้น					
การกำหนดตำแหน่งผลิตภัณฑ์					
กลยุทธ์ทางการตลาด					
งบประมาณการปฏิบัติการตามกลยุทธ์ ทางการตลาด					
คะแนนรวม					

คะแนนเฉลี่ยขององค์ประกอบนี้ คะแนน

การประเมินความเป็นไปได้ของแผนการผลิต กรณีภาคการผลิต

ประเด็นสำคัญ	ระดับความคิดเห็น				
	5 (มากที่สุด)	4 (มาก)	3 (ปาน กลาง)	2 (น้อย)	1 (น้อย ที่สุด)
สถานประกอบการในการผลิต					
เครื่องจักร อุปกรณ์ และเครื่องมือในการผลิต					
การประมาณการผลิต					
รายละเอียดวัตถุดิบที่ใช้ในการผลิต					
ขั้นตอนการผลิต					
การควบคุมคุณภาพการผลิตและแผนงานด้านการควบคุมการผลิต					
งบประมาณการปฏิบัติการตามแผนการผลิต					
คะแนนรวม					

คะแนนเฉลี่ยขององค์ประกอบนี้ คะแนน

การประเมินความเป็นไปได้ของแผนการจัดการและทรัพยากรมนุษย์

ประเด็นสำคัญ	ระดับความคิดเห็น				
	5 (มากที่สุด)	4 (มาก)	3 (ปาน กลาง)	2 (น้อย)	1 (น้อย ที่สุด)
ข้อมูลของธุรกิจ					
โครงสร้างองค์การและการจัดการองค์การ					
วิสัยทัศน์ พันธกิจ เป้าหมายของธุรกิจ					
ปัจจัยแห่งความสำเร็จ					
แผนงานด้านบุคลากรและค่าใช้จ่ายบุคลากร ของธุรกิจ					
การพัฒนาบุคลากร					
และงบประมาณการปฏิบัติการตามแผนการ จัดการองค์การและทรัพยากรมนุษย์					
คะแนนรวม					

คะแนนเฉลี่ยขององค์ประกอบนี้ คะแนน

การประเมินความเป็นไปได้ของแผนการเงิน

ประเด็นสำคัญ	ระดับความคิดเห็น				
	5 (มากที่สุด)	4 (มาก)	3 (ปาน กลาง)	2 (น้อย)	1 (น้อย ที่สุด)
สินทรัพย์ที่ใช้ในการประกอบธุรกิจในปัจจุบัน					
สมมติฐานทางการเงิน					
ประมาณการต้นทุนวัตถุดิบและสินค้าซื้อมาเพื่อ การผลิต					
ประมาณการรายได้จากการขายสินค้าหรือบริการ					
ประมาณการค่าใช้จ่ายในการบริหารและการขาย					
ประมาณการงบกำไรขาดทุน					
ประมาณการงบดุล					
การวิเคราะห์อัตราส่วนทางการเงิน					
จุดคุ้มทุน (break-even point)					
ระยะเวลาคืนทุน (payback period)					
มูลค่าปัจจุบันสุทธิ (net present value)					
คะแนนรวม					

คะแนนเฉลี่ยขององค์ประกอบนี้ คะแนน

การประเมินความเป็นไปได้ของแผนฉุกเฉิน

ประเด็นสำคัญ	ระดับความคิดเห็น				
	5 (มากที่สุด)	4 (มาก)	3 (ปาน กลาง)	2 (น้อย)	1 (น้อย ที่สุด)
การวิเคราะห์ปัจจัยเสี่ยงที่เกิดขึ้นจากอิทธิพลภายใน					
การวิเคราะห์ปัจจัยเสี่ยงที่เกิดขึ้นจากอิทธิพลภายนอก					
คะแนนรวม					

คะแนนเฉลี่ยขององค์ประกอบนี้ คะแนน

การประเมินความเป็นไปได้ของภาคผนวก

ประเด็นสำคัญ	ระดับความคิดเห็น				
	5 (มากที่สุด)	4 (มาก)	3 (ปานกลาง)	2 (น้อย)	1 (น้อยที่สุด)
เอกสารการจัดตั้งธุรกิจ					
เอกสารแสดงงบการเงินย้อนหลัง					
เอกสารอื่น ๆ ที่เกี่ยวข้อง					
คะแนนรวม					

คะแนนเฉลี่ยขององค์ประกอบนี้ คะแนน

สรุปผลการประเมินความเป็นไปได้ของแผนธุรกิจ

ประเด็นสำคัญ	การถ่วงน้ำหนัก (1)	คะแนนเฉลี่ยของแต่ละองค์ประกอบ (2)	คะแนนหลังถ่วงน้ำหนัก (1 x 2)
บทนำ	0.05		
การวิเคราะห์ธุรกิจ	0.10		
แผนการตลาด	0.20		
แผนการผลิต	0.15		
แผนการจัดการและทรัพยากรมนุษย์	0.15		
แผนการเงิน	0.20		
แผนฉุกเฉิน	0.10		
ภาคผนวก	0.05		
คะแนนรวม	1.00		

สรุปผลการประเมินความเป็นไปได้ของแผนธุรกิจ

- 4.50 – 5.00 คะแนน หมายถึง ดีเลิศ แผนธุรกิจมีความเป็นไปได้สูงมาก
- 3.50 – 4.49 คะแนน หมายถึง ดีมาก แผนธุรกิจมีความเป็นไปได้ แต่ต้องปรับปรุงบางส่วน
- 2.50 – 3.49 คะแนน หมายถึง ดี แผนธุรกิจมีความเป็นไปได้ แต่ต้องปรับปรุงก่อนนำเสนอ
- 1.50 – 2.49 คะแนน หมายถึง ปานกลาง แผนธุรกิจมีบางส่วนดี แต่จำเป็นต้องปรับปรุงก่อนนำเสนอ
- 1.00 – 1.49 คะแนน หมายถึง แผนธุรกิจไม่มีความเป็นไปได้ ส่วนใหญ่ต้องปรับปรุง
- ต่ำกว่า 1.00 คะแนน หมายถึง แผนธุรกิจไม่มีความเป็นไปได้ จำเป็นทำการวิจัยและศึกษาเพิ่มเติม