



มหาวิทยาลัยราชภัฏนครปฐม

แนวคิดหลักการพยาบาล  
ผู้สูงอายุที่มีภาวะเจ็บป่วย  
ทั้งในระยะวิกฤต เจ็บป่วย  
และเรื้อรัง

ผู้ช่วยศาสตราจารย์ รุ่งรองคนา สายสิทธิ์  
กลุ่มวิชาการพยาบาลผู้สูงอายุและผู้สูงอายุ  
คณะพยาบาลศาสตร์  
มหาวิทยาลัยราชภัฏนครปฐม



มหาวิทยาลัยราชภัฏนครปฐม  
Nakhon Pathom Rajabhat University

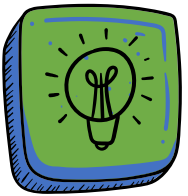


## วัตถุประสงค์การเรียนรู้



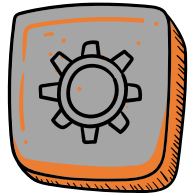
1

อธิบายแนวคิดหลักการพยาบาลผู้ใหญ่ที่สภาวะเจ็บป่วยทั้งในระยะวิกฤต เนียบพลัน และเรื้อรังได้



2

เปรียบเทียบหลักการพยาบาลผู้ใหญ่ที่สภาวะเจ็บป่วยทั้งในระยะวิกฤต เนียบพลัน และเรื้อรังได้



3

วิเคราะห์หลักการพยาบาลผู้ใหญ่ที่สภาวะเจ็บป่วยทั้งในระยะวิกฤต เนียบพลัน และเรื้อรังได้

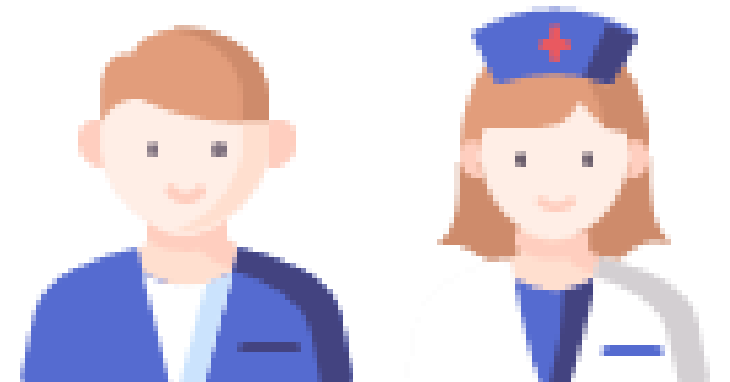


4

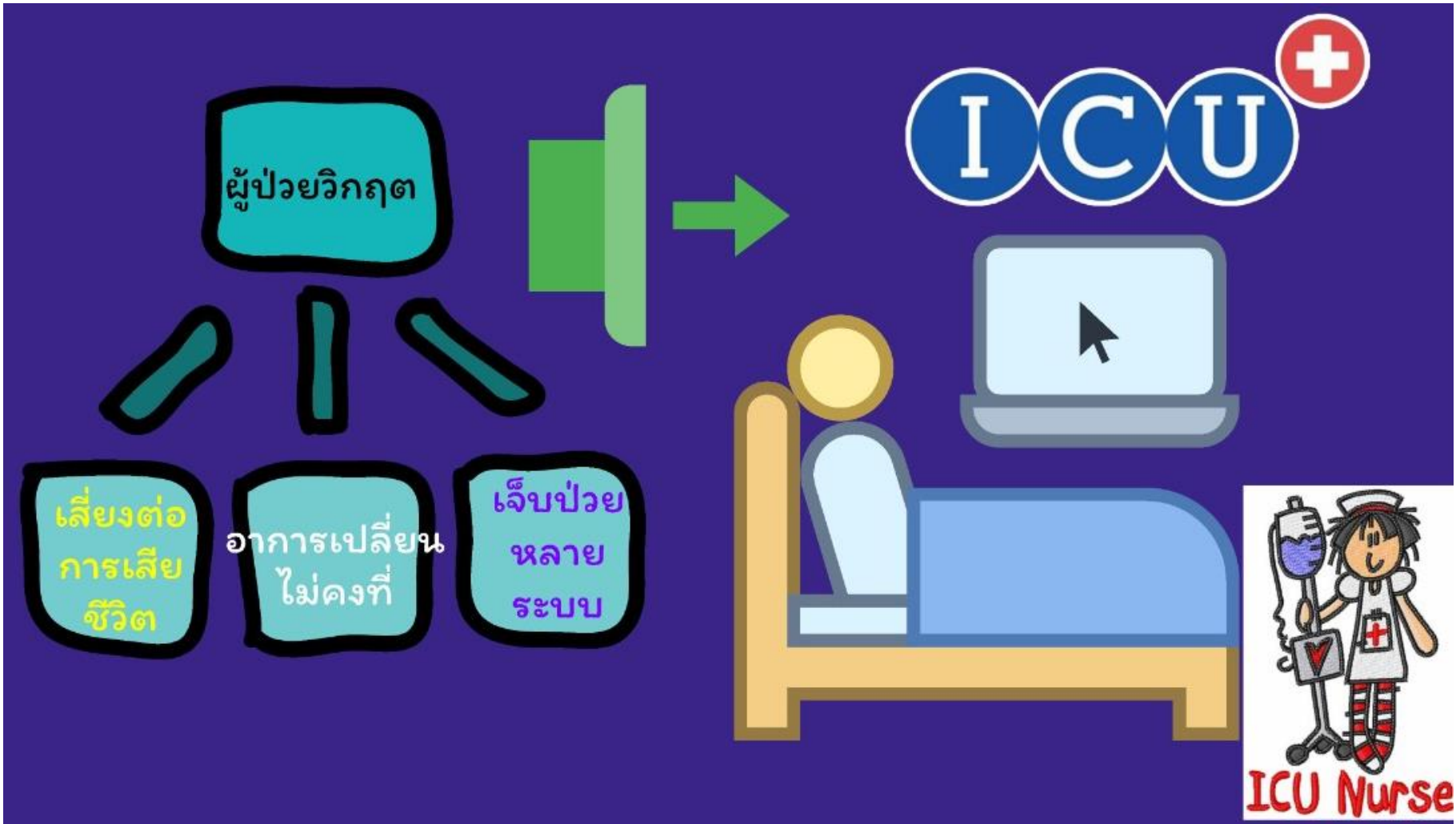
วางแผนการพยาบาลผู้ใหญ่ที่สภาวะเจ็บป่วยทั้งในระยะวิกฤต เนียบพลัน และเรื้อรังได้



# หลักการพยาบาลผู้ป่วยวิกฤต











**A**

ทางเดินหายใจ  
ท่อช่วยหายใจ

**B**

การหายใจ เสียงปอด  
ค่าความอิ่มตัวของ  
ออกซิเจน (O<sub>2</sub> sat)

**E :**

อุปกรณ์ต่างๆ เช่น ท่อ  
สายระบาย เครื่องต่างๆ

**C**

เลือดออก การเต้นของหัวใจ  
ความดันโลหิต ระดับความ  
รู้ตัว อาการสำคัญที่มา รพ.

**D**

ยา  
ผลการตรวจต่างๆ





## การพยาบาลผู้ป่วยวิกฤต





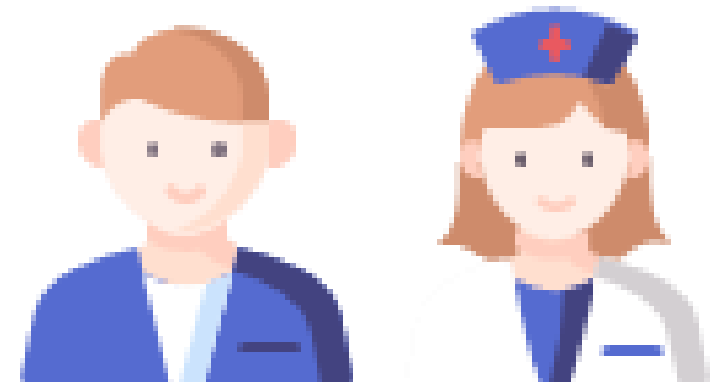


# การพยาบาลผู้ป่วยวิกฤต





# หลักการพยาบาลผู้ป่วยที่มี ภาวะเจ็บป่วยเฉียบพลัน (Acute illness)





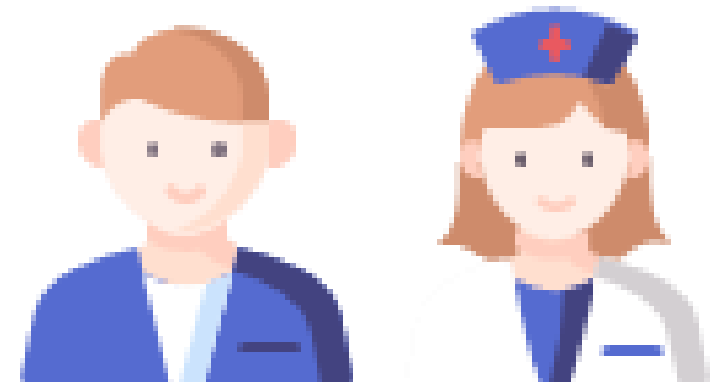


*Sudden illness* In a short time  
*low risk* of complications  
*responds* to the treatment  
Making it possible to *return to daily life*





หลักการพยาบาลผู้ป่วยที่มี  
ภาวะเจ็บป่วยเรื้อรัง  
(Chronic illness)







## Chronic illness

**Person has illness more than 3 months**

4 main types of  
chronic illness



CARDIOVASCULAR DISEASE: CVD



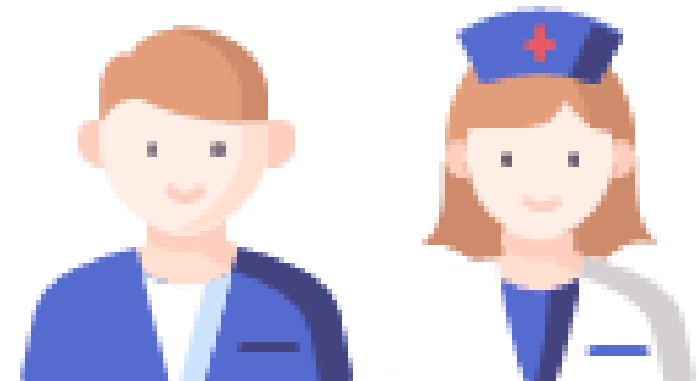
CANCER



CHRONIC OBSTRUCTIVE PULMONARY  
DISEASE: COPD

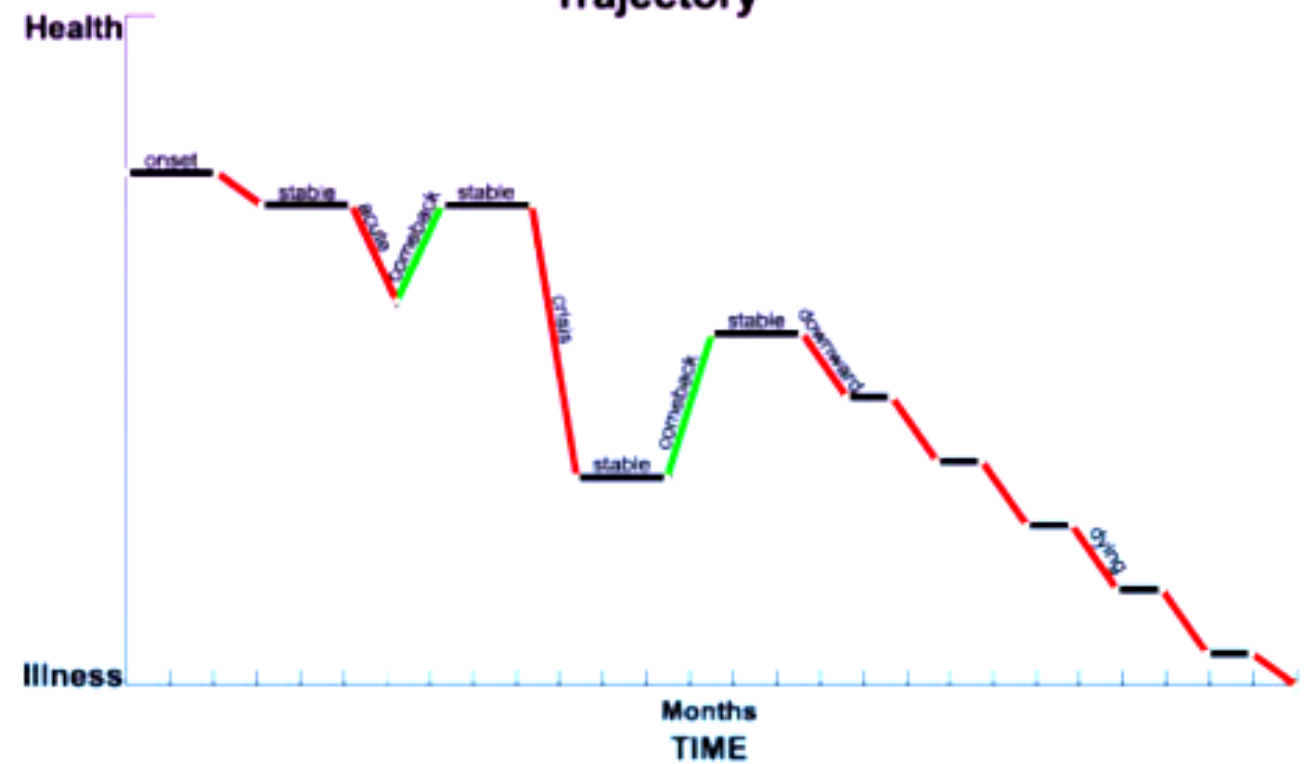


DIABETES: DM

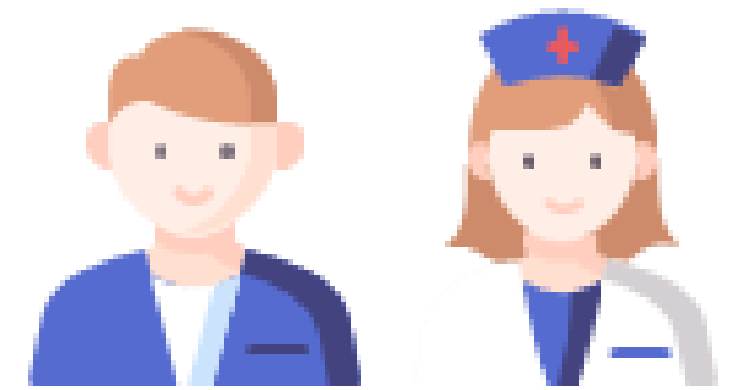




### Chronic Illness Phase Trajectory



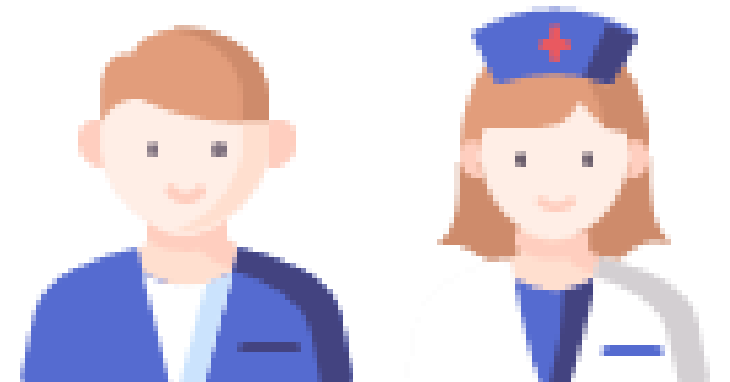
<https://www.slideshare.net/ccl Emm1/chronic-and-acute-illness-lecture>







THANK  
you





มหาวิทยาลัยราชภัฏนครปฐม