



มหาวิทยาลัยราชภัฏนครปฐม

การปฏิบัติกิจการพยาบาล ผู้ป่วยที่มีทวารเทียม



ผู้ช่วยศาสตราจารย์บังอรภาสกร สายสิทธิ์
กลุ่มวิชาการพยาบาลผู้ใหญ่และผู้สูงอายุ
คณะพยาบาลศาสตร์
มหาวิทยาลัยราชภัฏนครปฐม



มหาวิทยาลัยราชภัฏนครปฐม
Nakhon Pathom Rajabhat University



1

วิธีการประเมินและทำ
ความสะอาดทวาร
เทียม

2

การให้คำแนะนำใน
การปฏิบัติตัวเมื่อ
กลับไปอยู่บ้าน

วัตถุประสงค์การเรียนรู้

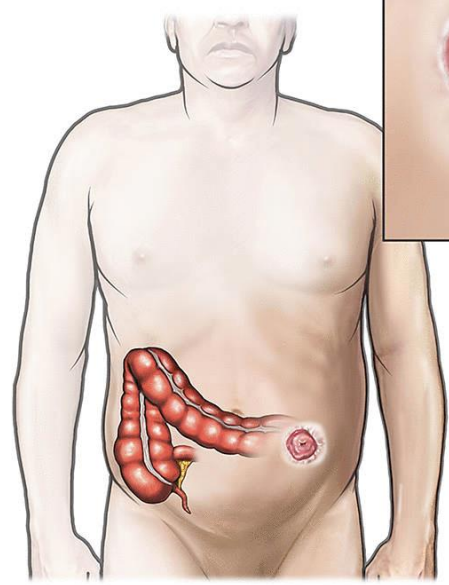


1. ประเมินทวารเทียมได้

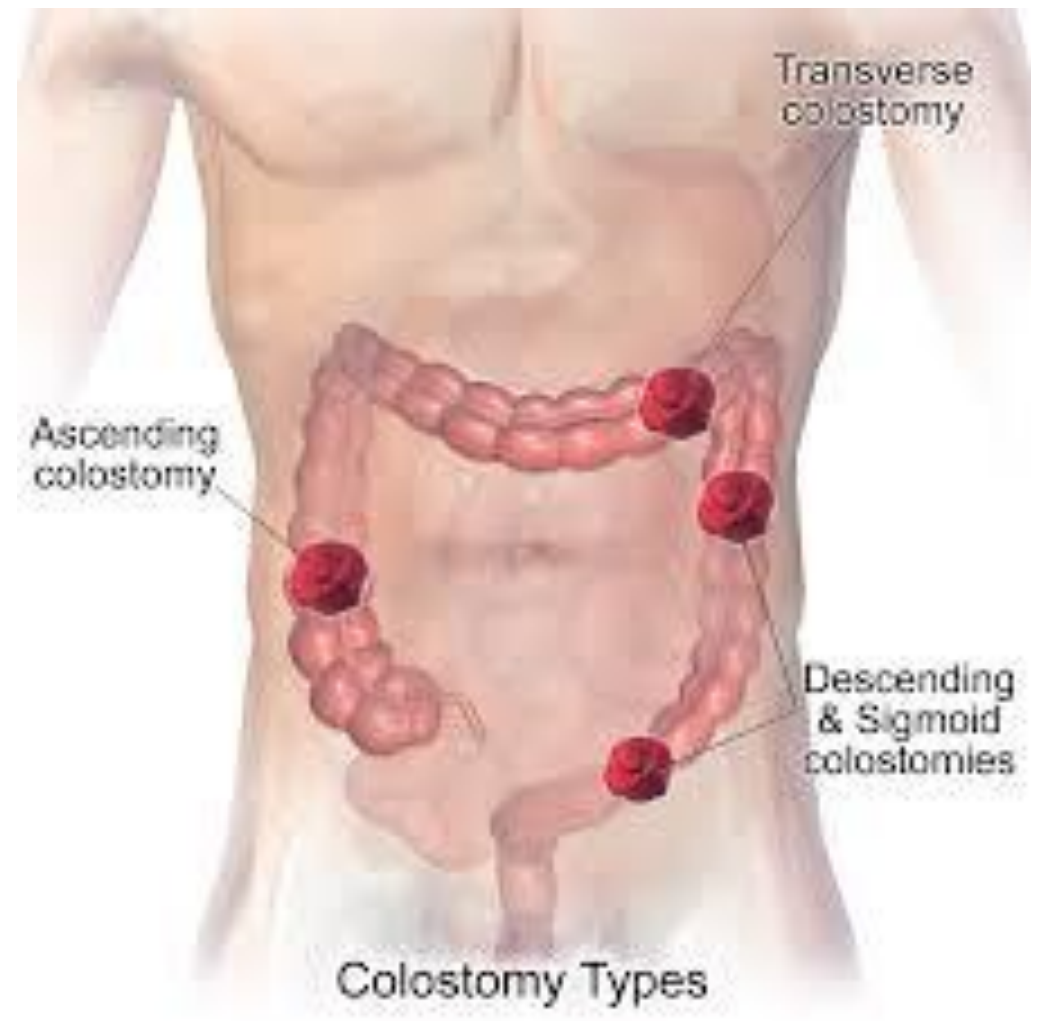
2. ให้คำแนะนำในการปฏิบัติตัวผู้ป่วย
ที่มีทวารเทียมได้



Colostomy

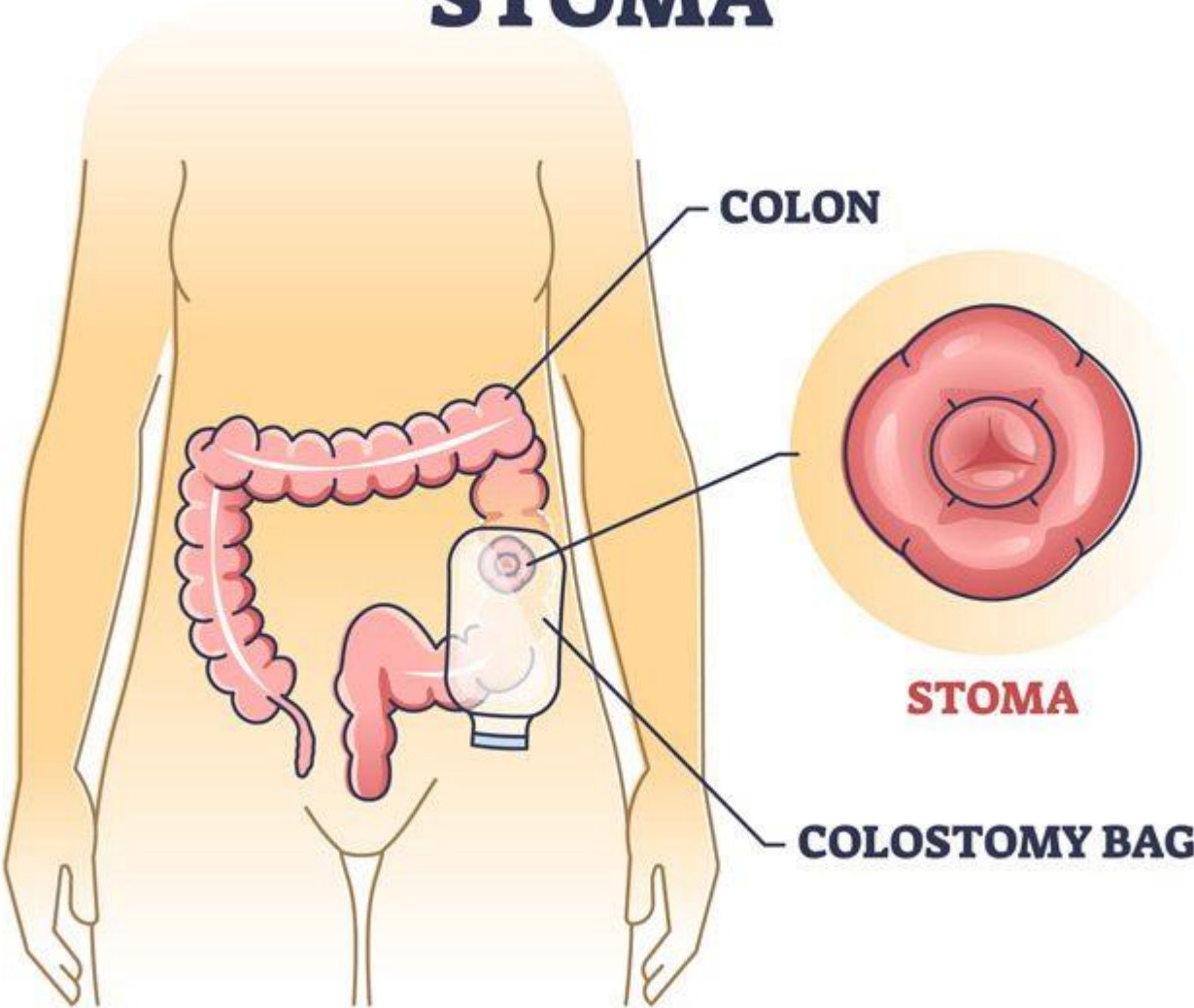


Stoma





STOMA





ลักษณะ stoma

ทำความสะอาด stoma



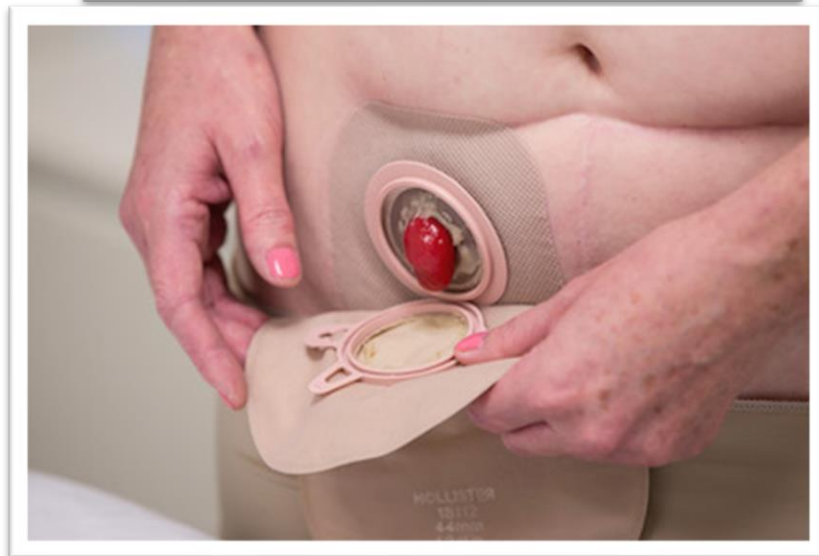
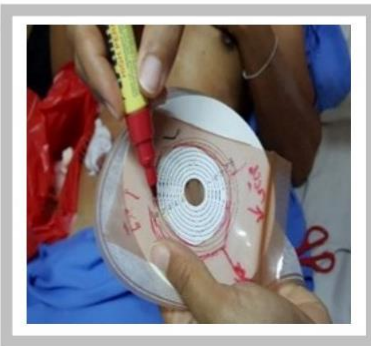
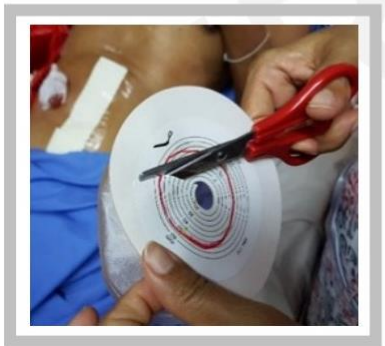
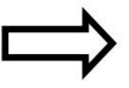
ทา skin barrier



การประเมินและ
การดูแล



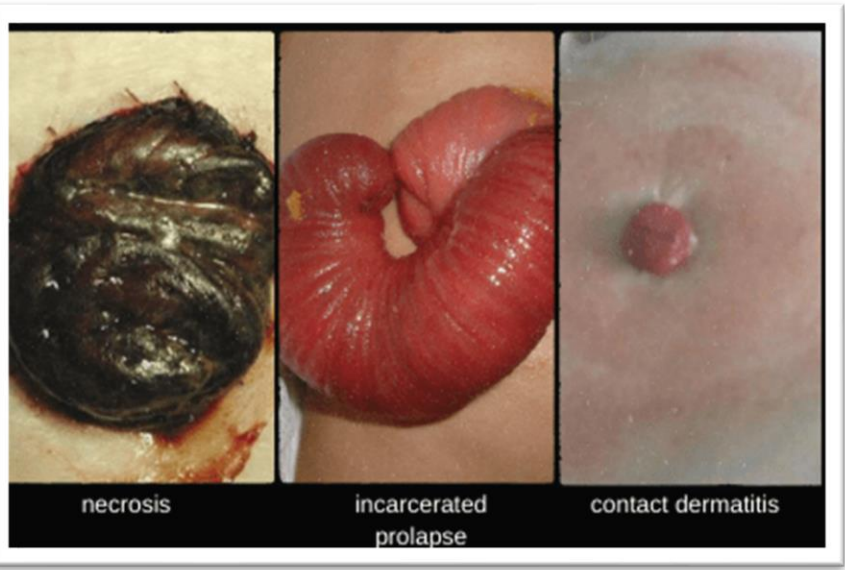
ทำแผลและ
เปลี่ยนถุงรองรับ





สังเกต stoma

การทำแผล



คำแนะนำ



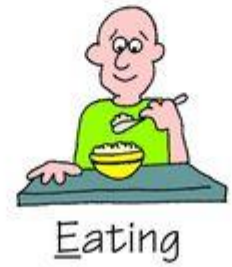
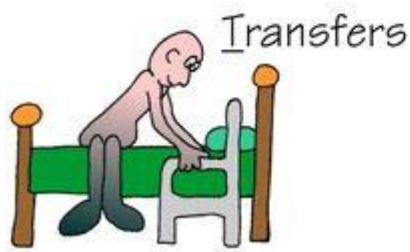
อาหารและเครื่องดื่ม

<p>อาหารที่ทำให้เกิดก๊าซ</p>	<p>กะหล่ำปลี ถั่วทุกประเภท หอมหัวใหญ่ เมล็ดพืช แตงกวา น้ำอัดลม</p>	
<p>อาหารที่ทำให้มีกลิ่น เพิ่มขึ้น</p>	<p>กะหล่ำปลี หอมหัวใหญ่ ปลา กระเทียม ถั่วอบ หน่อไม้ฝรั่ง มะละกอ บลูคอคูลี</p>	
<p>อาหารที่ช่วยลดอาการ ท้องผูก</p>	<p>ดื่มน้ำมากๆ น้ำผลไม้ กาแฟ และผักต่างๆ</p>	
<p>อาหารที่อาจทำให้ ท้องเสีย</p>	<p>แกง น้ำกะทิ เครื่องดื่ม แอลกอฮอล์ อาหารทอด น้ำมัน</p>	



© 2007 Nursing Education Consultants, Inc.

ADLs = BATTED
(Activities of Daily Living)





มหาวิทยาลัยราชภัฏนครปฐม