



มหาวิทยาลัยราชภัฏนครปฐม

การพยาบาลผู้ป่วยจิตเวชเด็ก

ผู้ช่วยศาสตราจารย์วริยา จันทร์ขำ



วัตถุประสงค์

1.อธิบายความหมาย

- Intellectual Disability (Mental Retardation)
- Autistic Disorders
- Conduct Disorders
- Hyperactivity Disorders

2.ให้

การพยาบาลเด็กและวัยรุ่นที่มีความผิดปกติทางจิต



เนื้อหาที่สำคัญ

1. Intellectual Disability (Mental Retardation)
2. Autistic Disorders
3. Conduct Disorders
4. Attention Deficit Hyperactivity Disorders
5. การพยาบาลผู้ป่วยจิตเวชเด็ก



สาเหตุ (ต่อ)



ปัจจัยทางครอบครัว



บิดามารดาเป็นโรคจิตเวช



สิ่งแวดล้อมขาดระเบียบ



บุคลิกภาพบิดามารดาผิดปกติ



สัมพันธภาพครอบครัวไม่ดี

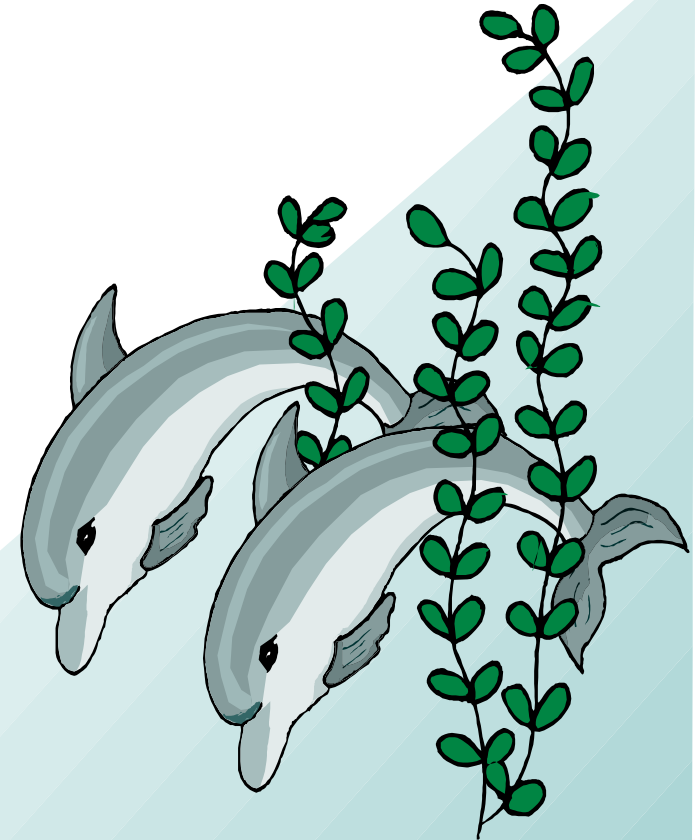


ความรุนแรงในครอบครัว

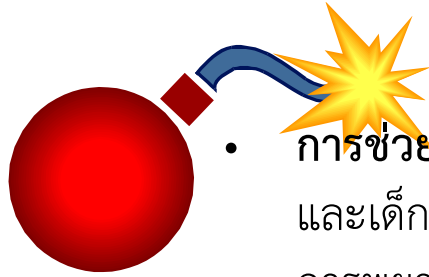


การรักษา

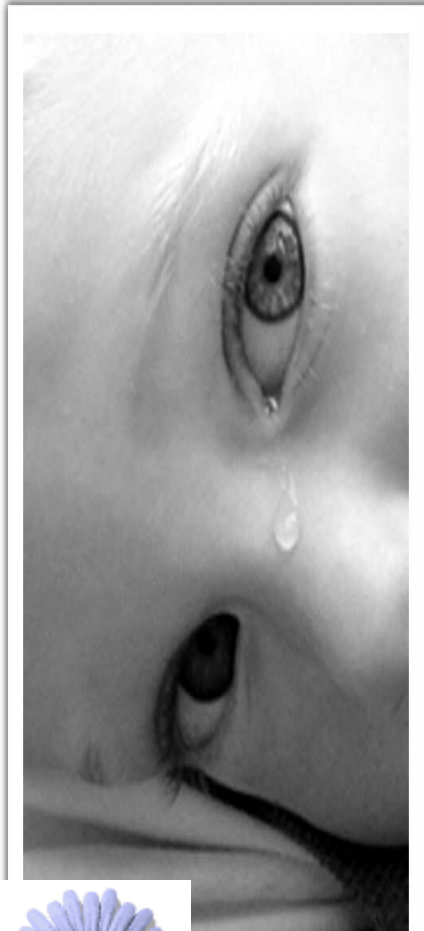
- พฤติกรรมบำบัด
- ครอบครัวบำบัด
- ทักษะวิชาชีพ
- การรักษาด้วยยา



กระบวนการพยาบาล



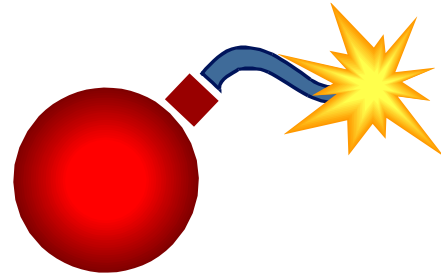
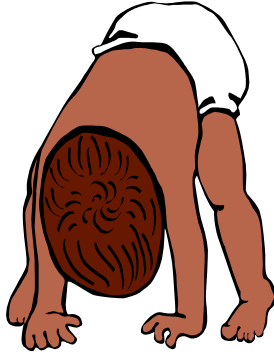
- การช่วยเหลือเด็กในระยะวิกฤตเป็นสิ่งจำเป็น เนื่องจากปัญหามักเกิดขึ้นฉับพลัน และเด็กหลายรายไม่มาตรวจรักษาตามนัดในระยะเวลา การช่วยเหลือทางจิตใจและการพยายามติดตามการรักษา เช่น การติดต่อทางโทรศัพท์ การนัดมาพบแพทย์เป็นระยะๆ มีผลในการลดปัญหาการรักษาแบบใช้เทคนิคการเปลี่ยนวิธีคิดและสอนการแก้ปัญหาทั้งแบบตัวต่อตัวและทั้งครอบครัว โดยเน้นข้อดีที่มีอยู่และการทำสถานการณ์ที่เกิดขึ้นให้ดีขึ้น ได้ผลดีในการลดความขัดแย้ง การโทษกันและความคิดในทางลบ



ครอบครัวบำบัด มีความสำคัญในรายที่เหตุกระตุ้นเกิดความขัดแย้งในครอบครัว การช่วยให้ครอบครัวมีการสื่อสารที่ดี รับรู้ความคิด อารมณ์และปัญหาของสมาชิกในครอบครัว รวมทั้งหาแนวทางการแก้ปัญหาที่ถูกต้อง จะช่วยลดความเสี่ยงที่สมาชิกในครอบครัวจะคิดหรือพยายามฆ่าตัวตายซ้ำ นอกจากนั้น

การช่วยเหลือรักษาโดยวิธีอื่น เช่น กลุ่มบำบัด และการใช้ยามีการใช้บ่อย เนื่องจากปัญหาการเลียนแบบจากเด็กอื่นในกลุ่ม และการใช้ยา



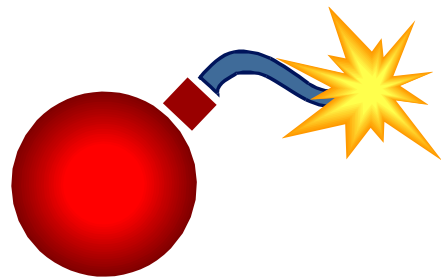
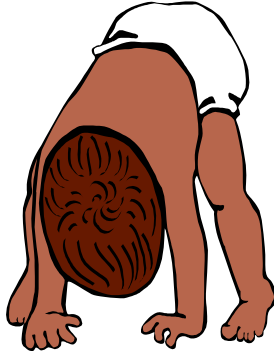


แนวข้อสอบ **Conduct disorder**

1. ขณะตรวจสภาพจิต ผู้ตรวจสังเกตว่าผู้ป่วยมีสีหน้า Hostile
อารมณ์ Irritable และ Psychomotor agitation ท่านเป็นผู้ตรวจ
ท่านจะต้องระวังความเสี่ยงใดเป็นอันดับแรก

1. ผู้ป่วยหนี
2. ผู้ป่วยทำร้ายตนเอง
3. ผู้ป่วยก้าวร้าว....
4. ผู้ป่วยเกิดอุบัติเหตุ



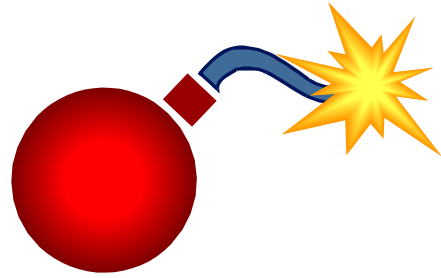
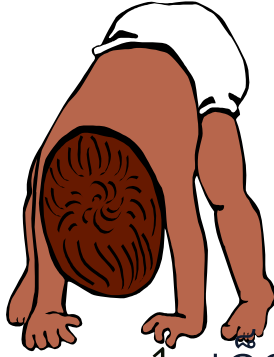


แนวข้อสอบ

3.ในการประเมินความผิดปกติทางจิตเวชในเด็กที่สำคัญที่สุดที่พยาบาลควรกระทำคือข้อใด

- 1.การสร้างความมั่นใจในตนเองของพยาบาล
- 2.การทราบข้อมูลในเบื้องต้นของเด็กทั้งหมด
- 3.การสร้างควมไว้วางใจไว้กับเด็กและผู้ปกครอง..
- 4.การพูดคุยกับผู้ปกครองเกี่ยวกับขั้นตอนการรักษา





แนวข้อสอบ **Conduct disorder**

1. เด็กที่มีพฤติกรรมเกรจะพบพฤติกรรมดังต่อไปนี้ ยกเว้น ข้อใด

1. ฝ่าฝืนกฎระเบียบของโรงเรียนอยู่เสมอ
2. ไม่มีความรู้สึกใกล้ชิดสนิทสนมกับเพื่อนคนใด
3. เจ้ากี้เจ้าการกับบุคคลรอบข้างให้ทำตามความ

ต้องการของตน.

4. มีความภาคภูมิใจในตนเองที่สามารถทำตามความ

ต้องการของตน





มหาวิทยาลัยราชภัฏนครปฐม