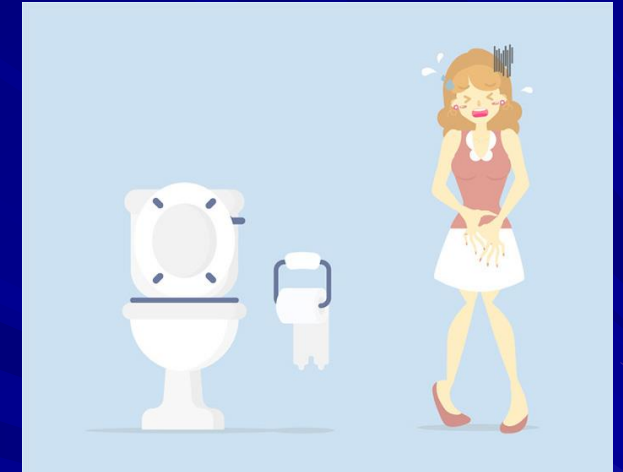




Urinary tract infection in pregnancy



Duangporn Pasuwan



วัตถุประสงค์



- ทราบผลกระทบของโรคต่อการตั้งครรภ์
- ให้การวินิจฉัยโรคนี้ได้ในสตรีตั้งครรภ์
- ให้การรักษาและการพยาบาลได้
- ป้องกันการกลับมาเป็นซ้ำ



Urinary tract infection in pregnancy

- ร้อยละ 2-8
- ร้อยละ 20-30 ของหญิงตั้งครรภ์มีแบคทีเรียในปัสสาวะโดยไม่มีอาการ (asymptomatic bacteriuria) และ เกิดไตอักเสบ การติดเชื้อแบบไม่มีอาการจะพบร้อยละ 10-15 ของหญิงตั้งครรภ์



สาเหตุ



- gram negative bacilli เช่น E. coli
- ปัจจัยส่งเสริมให้ติดเชื้อง่าย
- gram positive cocci เช่น staphylococcus
- ไตโตขึ้นเล็กน้อย
- glomerular filtration rate : GFR เพิ่มขึ้น
- renal plasma flow เพิ่มขึ้น
- โปรเจสต่อโรนจำนวนมาก มีผลทำให้กล้ามเนื้อหด ไตหย่อนและบีบตัวน้อยลง





ข้อแตกต่าง

■ Cystitis

1. ปัสสาวะบ่อย
2. ปัสสาวะแสบขัดตอนถ่าย
ปัสสาวะสุด
3. ปวดหลังหรือเหนือหัวเข่า
4. ไข้ต่ำ ๆ $37.8-38.3^{\circ}\text{C}$
5. ปัสสาวะขุ่น มีเลือดใน
ปัสสาวะ (pyelonephritis)

■ Acute Pyelonephritis

1. มีไข้สูงหนาวสั่น
2. ปวดบั้นเอว (costo-
vertebral angle) ข้าง
ใดข้างหนึ่งหรือทั้งสอง
ข้าง
3. คลื่นไส้ อาเจียน
4. ปัสสาวะขุ่น อาจมี
เลือดหรือหนองปน



ผลของตั้งครรภ์ต่อการติดเชื้อทางเดินปัสสาวะ

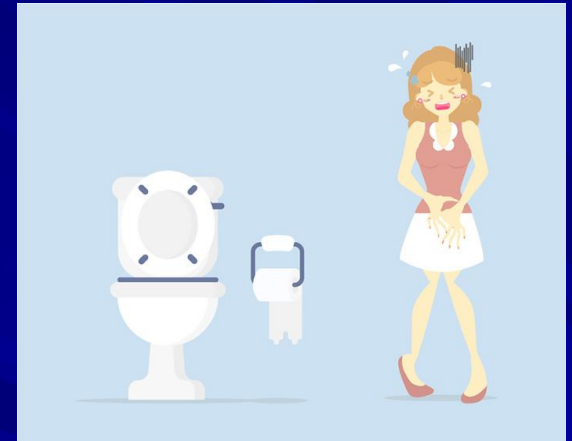
- ไม่น้ำในร่างกายเพิ่มขึ้น 6-8 ลิตร และมีการคั่ง Na เพิ่มขึ้น
- โพรเจสเตรอโรนทำให้ท่อไตขยายตัวและบีบตัวเล็กลง ทำให้มีปัสสาวะคั่งอยู่ในท่อนานกว่าปกติ
- กรดต่างและความดันออสโมติกเหมาะสมสำหรับการเจริญเติบโตของแบคทีเรีย
- มดลูกที่โตขึ้นกดเบียดท่อไตปัสสาวะไหลสะดวก
- บีบตัวของทางเดินปัสสาวะส่วนล่างแรงจะกั้นย้อนกลับขึ้นข้างบน

ผลของการติดเชื้อทางเดินปัสสาวะ ต่อการตั้งครรภ์

มหาวิทยาลัยราชภัฏนครปฐม
Nakhon Pathom Rajabhat University



1. การแสบ
2. ทารกมีการเจริญเติบโตช้าในครรภ์
3. การคลอดก่อนกำหนด
4. ทารกพิการแต่กำเนิด



การรักษา



- สารน้ำทางหลอดเลือดดำ เพื่อแก้ไขภาวะไม่สมดุลของสารน้ำและอิเล็กโทรไลต์
- Antibiotic
- สารน้ำทางหลอดเลือดดำวันละประมาณ 3000 มิลลิเมตร





กระบวนการพยาบาลหญิงตั้งครรภ์

- ปัสสาวะบ่อย ปัสสาวะแสบขัดตอนถ่ายปัสสาวะ
สุดปวดหลังหรือเหนือหัวเหน่าเล็กน้อย มีไข้
- 37.8-38.3 C ปวดบริเวณท้องน้อยหรือเหนือ
หัวเหน่า กดเจ็บบริเวณ costo-vertebral
angle
- WBC 10^5 cell/ml³ ย้อมติดสีแกรมลบ พบ
เชื้อ Escherichai Coli



การวินิจฉัยการพยาบาล

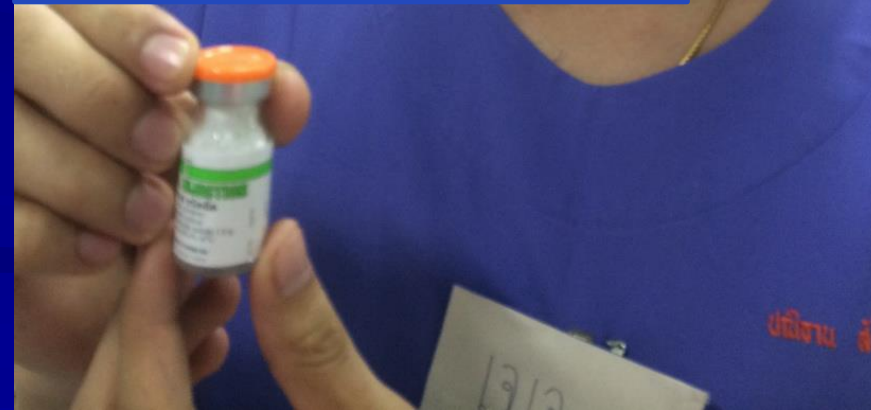
- 1. ไม่สบายสัมพันธ์กับการมีไข้และการติดเชื้อ
- 2. ไม่สบายจากอาการปวดบั้นเอว
- 3. วิตกกังวลเนื่องจากขาดความรู้เกี่ยวกับการติดเชื้อระบบทางเดินปัสสาวะ



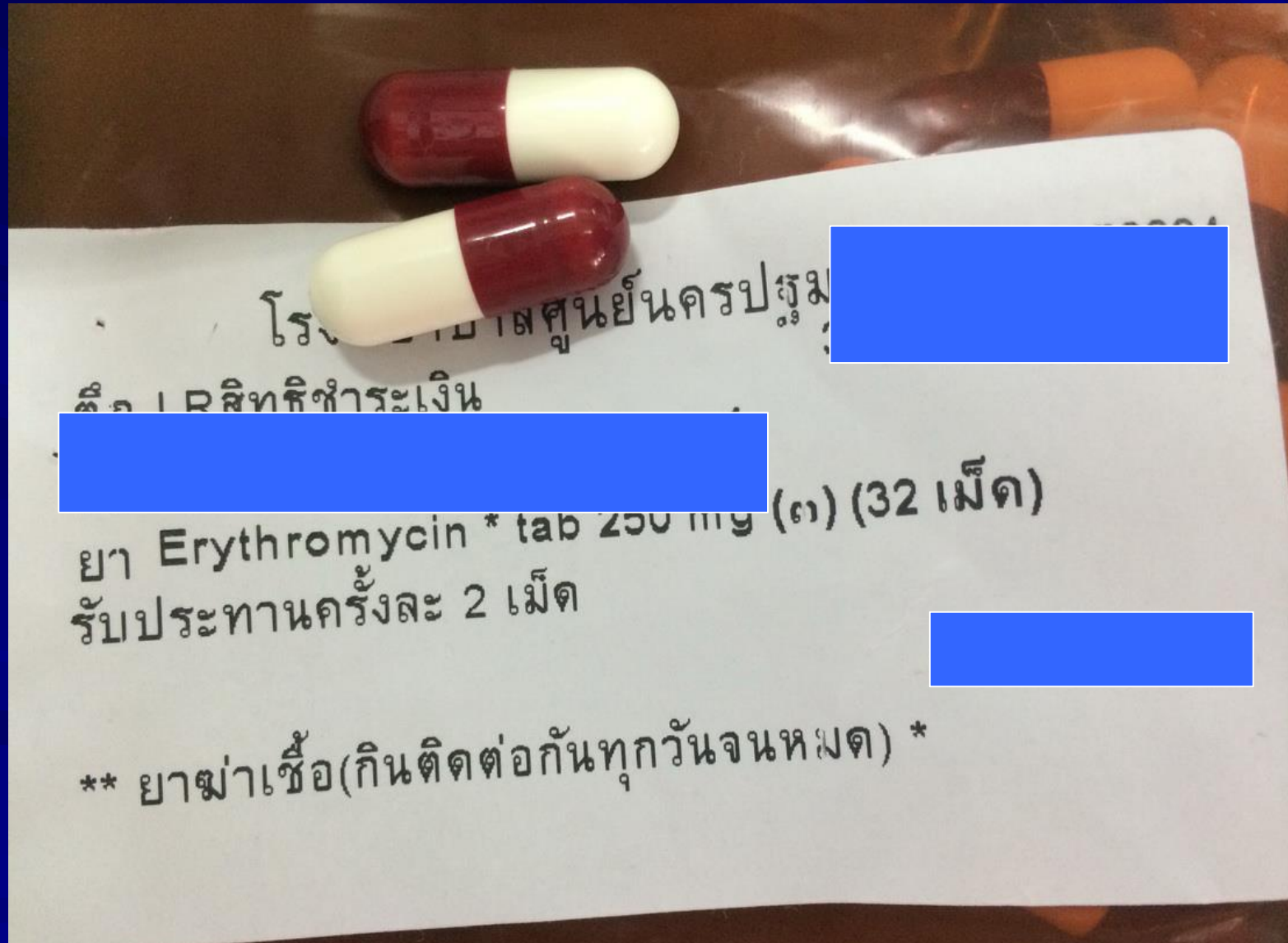
มหาวิทยาลัยราชภัฏนครปฐม
Nakhon Pathom Rajabhat University



Ampicillin รักษาการติดเชื้อต่างๆ



Erythromycin





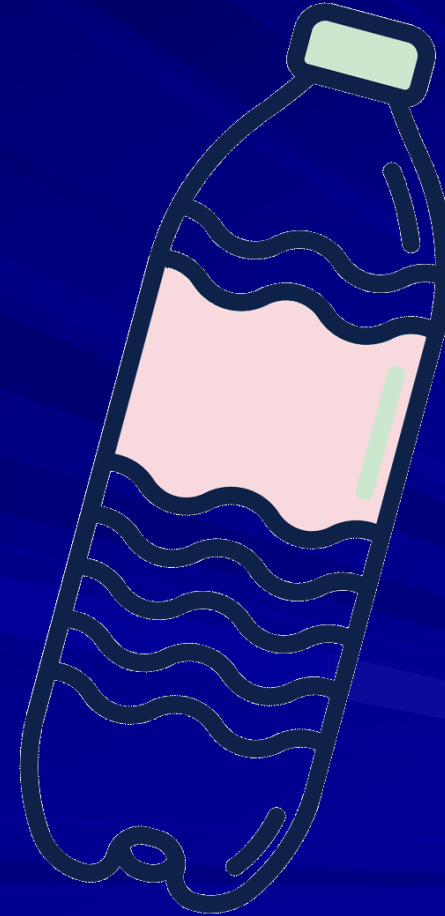
Triferdine= ferrous
fumarate+folic+iodine
(ยาบำรุงครรภ์)

Ampicillin
(ยาปฏิชีวนะ)

Cefazolin
(ยาปฏิชีวนะ กลุ่ม cefarospirin)







Drink plenty of water

สรุป

มหาวิทยาลัยราชภัฏนครปฐม
Nakhon Pathom Rajabhat University



THANK YOU



ตัวดีค่ะ

