



NPRU
Nakhon Pathom
Rajabhat University



มหาวิทยาลัยราชภัฏนครปฐม
Nakhon Pathom Rajabhat University



NPRU

Nakhon Pathom

Rajabhat University

การตั้งโครงการเกินกำหนด

Supparat Wichiantanont



NPRU
Nakhon Pathom
Rajabhat University

OUTLINE

- ความหมาย การตั้งครุฑเป็นกำหนด
- ความเสี่ยงด้านมารดา และการรก
- ลักษณะการรกเป็นกำหนด
- กรณีศึกษา



NPRU
Nakhon Pathom
Rajabhat University

การตั้งครรภ์เกินกำหนด

Post-term

การตั้งครรภ์ที่มีอายุครรภ์มากกว่า 42 สัปดาห์เต็มโดยเริ่มนับจากวันแรกของระดู
มาปกติครั้งสุดท้าย (LMP)



ด้านมารดา

- คลอดยากและการกั้วโต
- มีโอกาสเกิดการฉีกขาดของฝีเย็บ
- มีโอกาสได้รับการผ่าตัดคลอด



ด้านทารก

- morbidity and mortality
- การเจริญเติบโตของทารกในครรภ์
 - ทารกเจริญเติบโตช้าในครรภ์(IUGR)
 - ทารกตัวโตมากกว่าปกติ(MACROSOMIA)
 - Post maturity syndrome



ลักษณะทารก

- ผิวหนังแห้งแตก เฝียวย่น และหลุดลอก เล็บยาว
- มีภาวะน้ำคร่ำน้อย
- รกเสื่อมสภาพ





NPRU
Nakhon Pathom
Rajabhat University

วิธีการประเมิน

- ค่า AFI และวัดค่าความลึกที่มากที่สุดของน้ำคร่ำ (maximum vertical pocket)
- การตรวจ NST
- การตรวจ Biophysical profiles



สตรีตั้งครรภ์ G₃P₂ GA 43 wks by U/S (อายุครรภ์ 39 สัปดาห์ไม่ได้มาฝากตามนัด ไม่มี
อาการผิดปกติ เมื่ออายุครรภ์ 40 สัปดาห์ เดินทางไปต่างจังหวัด)

- **อาการสำคัญ** : เจ็บครรภ์ มีน้ำเดิน 3 ชั่วโมง ก่อนมาโรงพยาบาล
- **ตรวจภายใน** : CX = 6 cm , Eff = 100%, Station = 0 I = 2' D = 40'' Intensity +2
สีน้ำตาล thick meconium
- **ผลกราฟแรกรับ** CST = Late deceleration



การรขาดออกซิเจนเนื่องจากการไหลเวียนเลือดไปที่รกน้อยลงซึ่งเป็นผลจากครรภ์เกินกำหนด

- **ข้อมูลสนับสนุน**

S : มีอายุครรภ์ 43 สัปดาห์

: มารดาบอกว่ามีน้ำคาลัยปัสสาวะไหลออกทาง ช่องคลอด

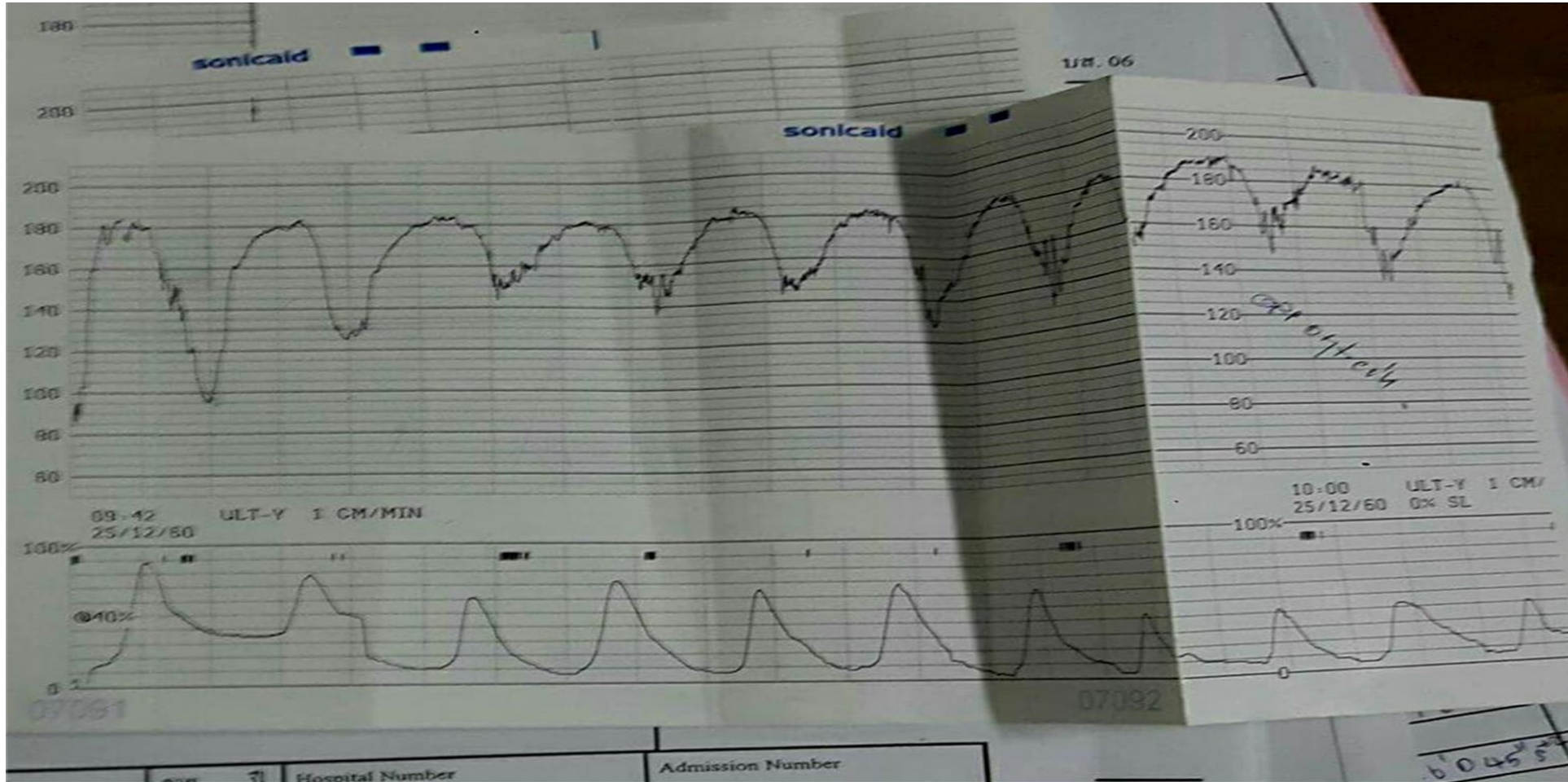
O : ลักษณะน้ำคร่ำ thick meconium

: ผล CST = Late deceleration



NPRU
Nakhon Pathom
Rajabhat University

Late deceleration

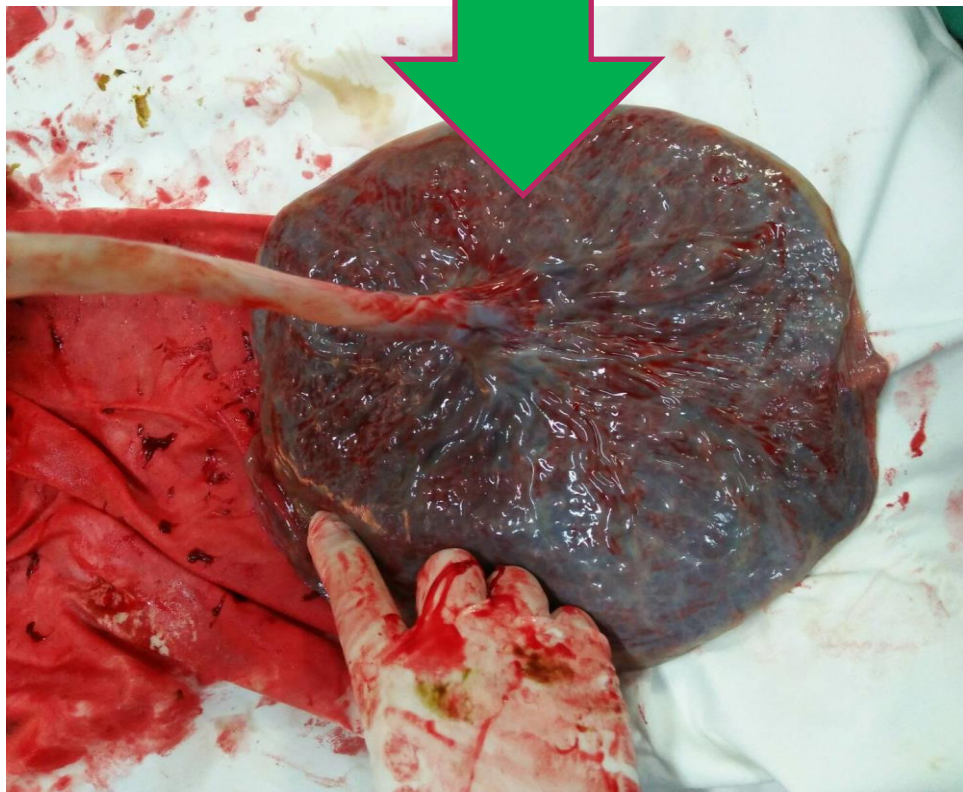




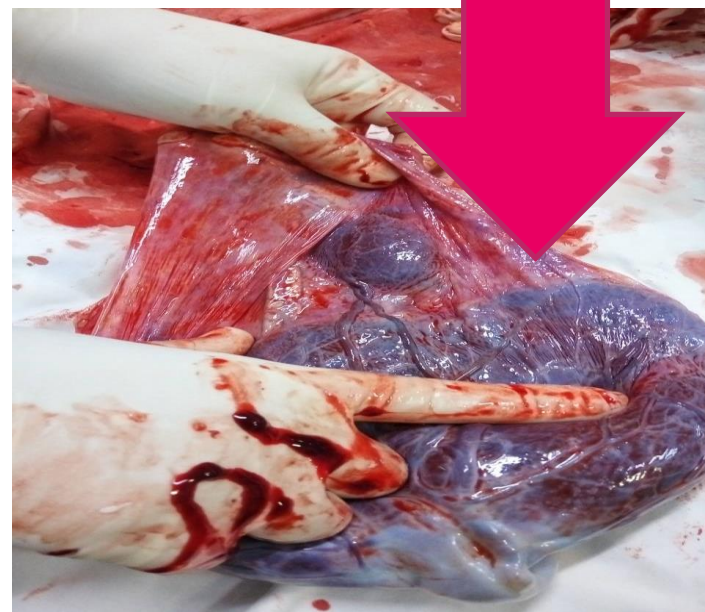
NPRU
Nakhon Pathom
Rajabhat University

ลักษณะรก

สีเขียวมืดเทา



สีของรกที่ปกติ





1. ให้มารดาอนตะแคงซ้ายเพื่อให้เลือดไหลเวียนไปยังรกได้ดี
2. ให้ออกซิเจน 5-10 ลิตร/นาที เพื่อให้มารดาและทารกได้รับออกซิเจน
3. ให้ IV fluid มารดา เพิ่มปริมาณการไหลเวียนเลือดไปยังทารกในครรภ์
4. หยุดให้ยากระตุ้นการหดตัวของมดลูกแก่มารดา
5. ติดตามอัตราการเต้นของหัวใจทารกในครรภ์ และทำการบันทึกกราฟ



NPRU

Nakhon Pathom

Rajabhat University

ภาวะทารกโตช้าในครรภ์

**(Fetal Growth Restriction or Intrauterine
growth restriction)**



IUGR (*Intrauterine Growth restriction*)

ทารกในครรภ์เจริญเติบโตช้า ทารกมีขนาดตัวที่เล็ก มีน้ำหนักตัวน้อยกว่าเปอร์เซ็นต์ไทล์ที่ 10 เมื่อเปรียบเทียบกับทารกที่อยู่ในช่วงอายุครรภ์เดียวกัน



Fetal growth rate

- ปฏิสุนธิ - 16 สัปดาห์ Hyperplasia
- อายุครรภ์ 16-32 สัปดาห์ Hyperplasia and +Hypertrophy
- อายุครรภ์ 16-32 สัปดาห์ Hypertrophy

GA 14-15 weeks:	5 g/d
GA 20 weeks:	10 g/d
GA 24 weeks:	15-20 g/d
GA 32-34 weeks:	30-35 g/d



การก่อกำเนิดในครรภ์

- Symmetric IUGR

การเจริญเติบโตช้าและศีรษะลดลงเกิดตั้งแต่ระยะแรกของการตั้งครรภ์

- Asymmetric IUGR

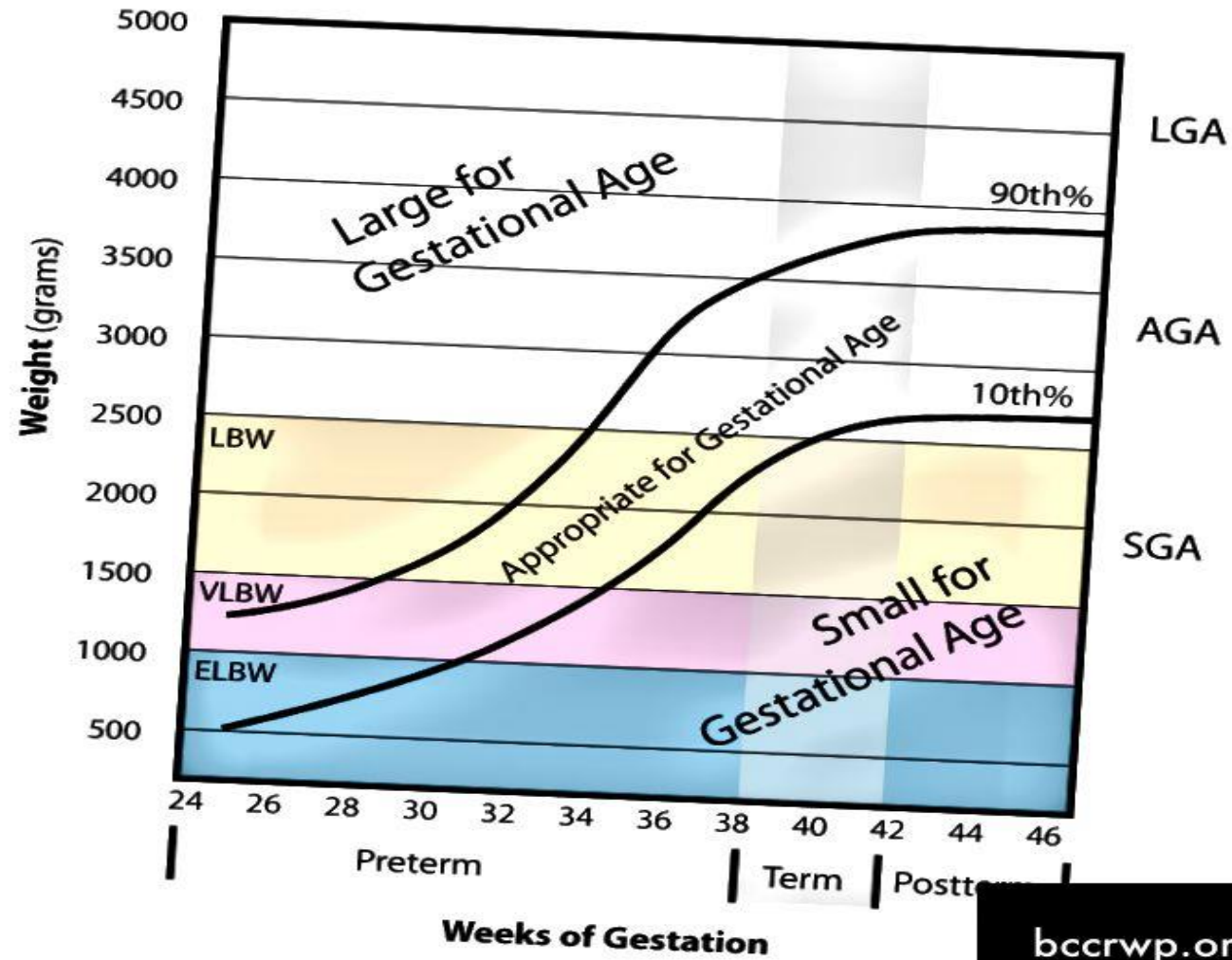
ขนาดของท้องเล็กกว่าศีรษะเกิดจากความผิดปกติในช่วงท้ายของการตั้งครรภ์

อัตราส่วนระหว่างศีรษะและท้องของเด็ก



ACOG ให้คำจำกัดความ

- **fetal growth restriction** : ภาวะที่ทารกมี estimated fetal weight ที่น้อยกว่าเปอร์เซ็นต์ไทล์ที่ 10 เมื่อเทียบกับอายุครรภ์นั้นๆ
- **small for gestational age (SGA)** : ว่าทารก newborn ที่มีน้ำหนักน้อยกว่าเปอร์เซ็นต์ไทล์ที่ 10 เมื่อเทียบกับอายุครรภ์นั้นๆ





1. มารดาอายุน้อยกว่า 16 ปี หรือมากกว่า 35 ปี
2. เศรษฐฐานะต่ำ น้ำหนักตัวน้อยก่อนตั้งครรภ์
3. เคยคลอดทารกที่เจริญเติบโตช้าในครรภ์ หรือเคยมีทารกตายในระยะปริกำเนิด
4. สูบบุหรี่ ดื่มเหล้า หรือติดยาเสพติด
5. น้ำหนักตัวขึ้นน้อยกว่า 0.5 กก./สัปดาห์



- วัดความสูงของยอดมดลูก
- น้ำหนักตัวของมารดาไม่เพิ่มขึ้น
- วัด Biparietal diameter (BPD), Abdominal circumference (AC)
- Doppler Flow วัดคลื่นเสียงปริมาณและความเร็วการไหลเวียนเลือดผ่านหลอดเลือด
- Fetal Monitoring
- เจาะน้ำคร่ำ ประเมินความสมบูรณ์ของปอดทารก



- อัตราตายปริกำเนิด และคุณภาพเพิ่มขึ้น
- การขาดออกซิเจนขณะคลอด (Asphyxia)
- การสำลักขี้เทาในน้ำคร่ำ (meconium aspiration)
- ภาวะกลูโคสในเลือดต่ำ (Hypoglycemia)
- ภาวะอุณหภูมิร่างกายต่ำ (Hypothermia)
- ภาวะเลือดข้นหลังคลอด (Polycythemia)



- ภาวะแทรกซ้อนด้านมารดา และการที่มีภาวะน้ำเดินก่อนกำหนด
- การคลอดก่อนกำหนดเกิดจากสาเหตุอะไร
- ภาวะแทรกซ้อนด้านมารดา และการตั้งครรภ์กรณีเกินกำหนด
- คำแนะนำมารดาที่เสี่ยงภาวะการรกในครรภ์เจริญเติบโตช้า



NPRU
Nakhon Pathom
Rajabhat University

