



NPRU
Nakhon Pathom
Rajabhat University



มหาวิทยาลัยราชภัฏนครปฐม
Nakhon Pathom Rajabhat University



NPRU

Nakhon Pathom

Rajabhat University

Precipitate labor

Supparat Wichiantanont



NPRU
Nakhon Pathom
Rajabhat University

Outline

- ความหมายการคลอดที่เกิดขึ้นเร็ว
- สาเหตุการคลอดเร็ว
- สาเหตุด้านมารดา และทารก
- ภาวะแทรกซ้อน
- การประเมิน และการดูแล

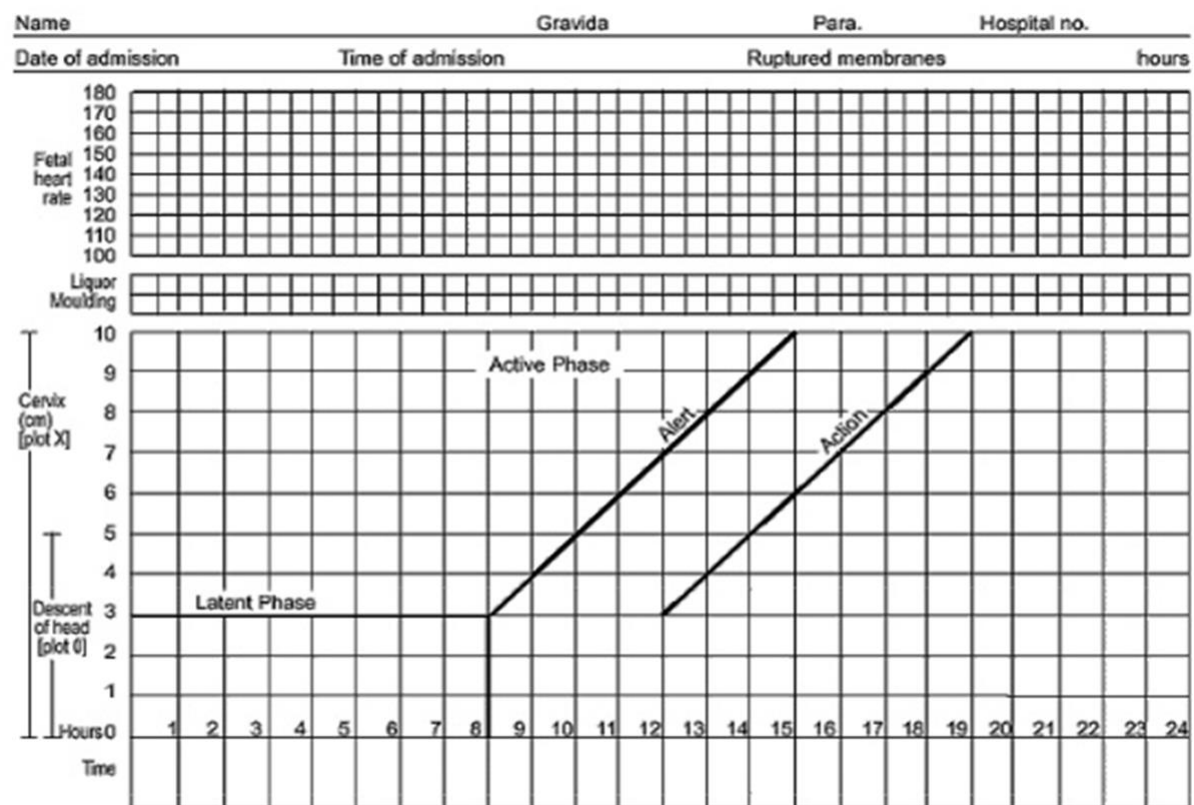


NPRU
Nakhon Pathom
Rajabhat University

Precipitate labor

หมายถึง การคลอดที่เกิดขึ้นเร็วกว่าปกติ นับจากปากมดลูกเริ่มเปิดจน
ทารกเกิดใช้เวลา ≤ 3 ชั่วโมง

* การพยาบาลผู้คลอดที่มีภาวะคลอดเฉียบพลัน *





- การหดตัวของกล้ามเนื้อตามต่อเยื่อใยแรงตลอด
- ผู้คลอดที่มีอุ้งเชิงกรานกว้าง
- มีประวัติการคลอดเร็ว
- ผู้คลอดครรภ์หลังเนื้อเยื่อมีการยืดขยายมาก



ด้านแม่

- ช่องทางคลอดฉีกขาด ปากมดลูก ช่องคลอด ฝีเย็บ แผลกะรุ่งกะริ่ง
- ตกเลือดหลังคลอดเลือดออกจากแผล มดลูกหดรัดตัวไม่ดี
- มดลูกแตกจากการที่มดลูกหดรัดตัวรุนแรง
- **amniotic fluid embolism**
- **Hematoma**



NPRU
Nakhon Pathom
Rajabhat University





ด้านทารก

- การหดตัวของมดลูกอย่างรุนแรง **Asphyxia**
- รับประทาน ทารกตกลงบนพื้น
- เลือดออกในสมอง ศีรษะกระทบกระเทือน
- การติดเชื้อ ไม่ได้เตรียมทำความสะอาดก่อนคลอด
- ทางเดินหายใจสำลักน้ำคร่ำ
- ทารกเสียชีวิต เนื่องจากสายสะดือขาด



1. ข้อมูลทั่วไป

- การคลอदन้อยกว่า **3** ชม.
- การคลอดูกเงินที่ไม่มีแพทย์ หรือพยาบาลดูแล



2. การประเมินสภาพ

- ความก้าวหน้าการคลอດเร็วมาก
- มีประวัติการคลอດเร็ว
- ผู้คลอດอยากแบ่งคลอດ
- สภาพถุงน้ำคร่ำ ความตุงของฝีเย็บ มีเลือดทางช่องคลอດ



3. การพยาบาล

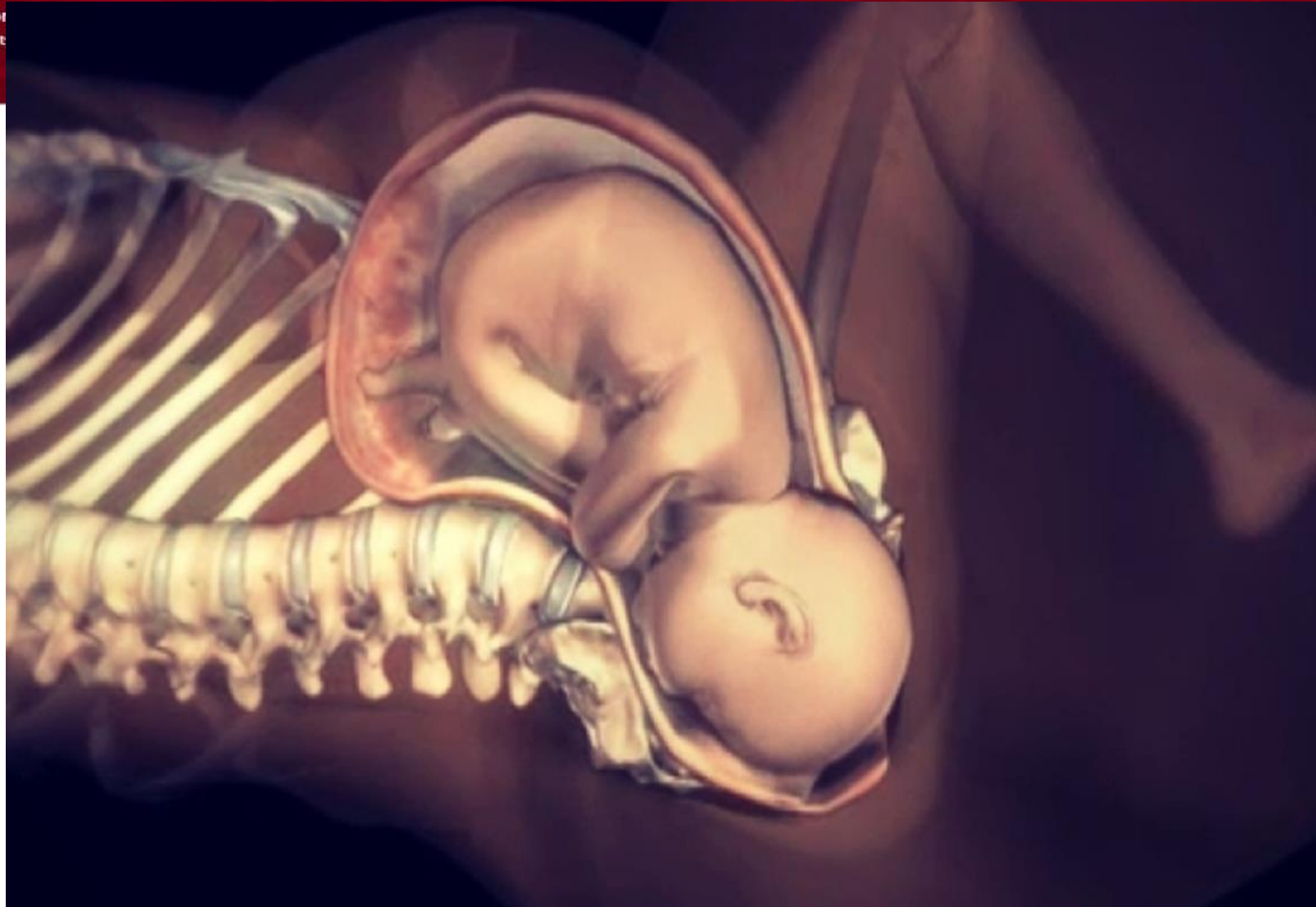
ประเมินผลกระทบ และความสามารถ ข้อมูลจากแหล่งอื่น (แพทย์ พยาบาล หรือบุคคลใกล้เคียง)

- อยู่เป็นเพื่อนผู้คลอดตลอดเวลาถ้าอยู่ในภาวะใกล้คลอด
- ไม่ต้องยับยั้งการคลอดของทารก



NPRU

Nakhon Pathom
Rajabhat University

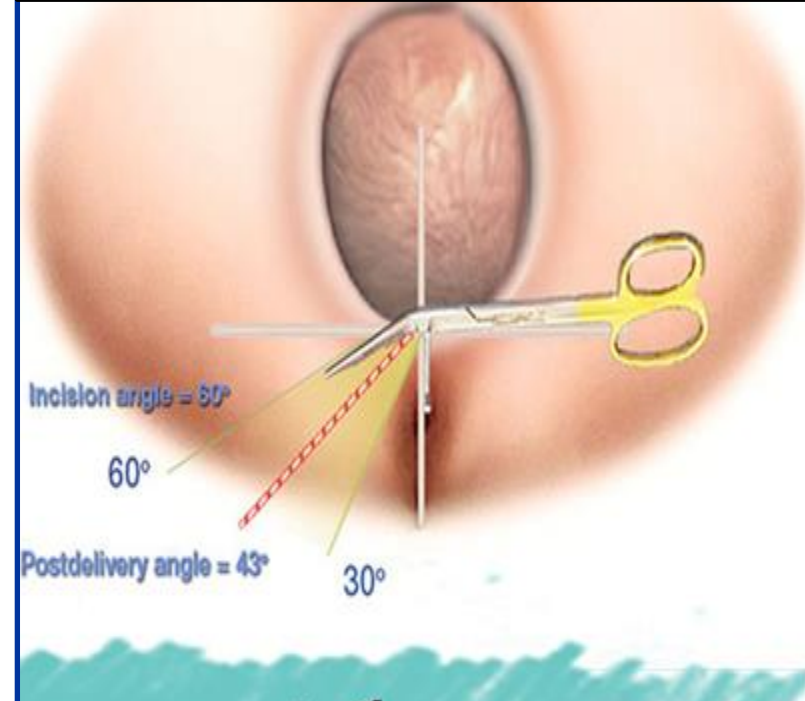




N
Nakh
Rajaburi

ทารกจะไม่ผลุบกลับเข้าไปในช่อง
คลอด

Crowning



Ferguson's reflex



- ดูแลตามอาการ ถ้าคลอດเฉียบพลันให้ช่วยคลอດ
- ให้ยากระตุ้นการหดตัวของมดลูก ให้หยุดยา
- ถ้าจำเป็นอาจช่วยเจาะถุงน้ำคร่ำ



- ดูแลสิ่งแวดล้อมให้ปราศจากเชื้อ
- เมื่อศีรษะทารกคลอดช่วยประคองศีรษะ
- แนะนำผู้คลอดค่อยๆ เบ่งคลอดเพื่อป้องกันการคลอดเร็วเกินไป
- ตรวจสอบว่ามีสายสะดือพันคอหรือไม่ ถ้ามีให้รูดให้พ้นคอทารก



- กระตุ้นให้ทารกร้องโดยการลูบหลัง และฝ่าเท้า
- ดูแลเช็ดตัวทารกให้แห้ง เพื่อป้องกันการสูญเสียความร้อน
- วางทารกบนหน้าท้องผู้คลอด
- ตรวจสอบอาการแสดงของรกลอกตัว
- ประเมินเลือดที่ออกทางช่องคลอด คลึงมดลูก



NPRU
Nakhon Pathom
Rajabhat University

