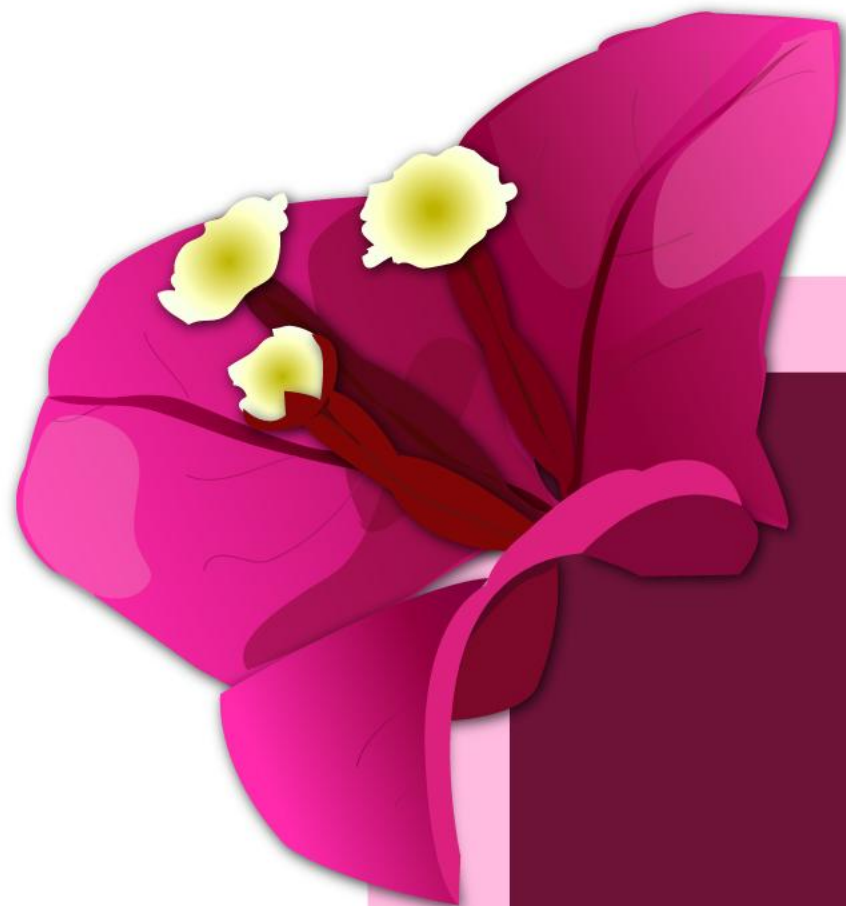






มหาวิทยาลัยราชภัฏนครปฐม

Nakhon Pathom Rajabhat University



วิชา 1553711 ภาษาจีนพื้นฐาน

บทที่1 ฟินอิน

第一课 拼音



## สารบัญ 目录

บทที่ 1 พินอิน	拼音
บทที่ 2 สวัสดี	你好
บทที่ 3 คุณชื่ออะไร	你叫什么名字?
บทที่ 4 ครอบครัวคุณมีกี่คน	你家有几口人?
บทที่ 5 วันนี้วันที่เท่าไร เดือนอะไร	今天几月几号?
บทที่ 6 เขาอยู่ที่ไหน	他在哪里?
บทที่ 7 คุณซื้ออะไร	你买什么?
บทที่ 8 คุณกินอะไร	你吃什么?

# บทที่1 拼音 ฟินอิน

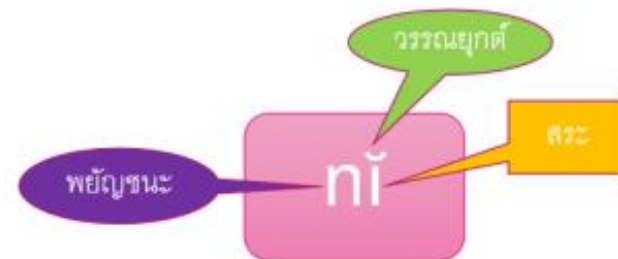


## 1. 课文 kèwén บทเรียน

### 1.1 ฟินอิน (拼音 Pīnyīn)

ฟินอิน (拼音 pīnyīn) หรือ สัทอักษรจีนกลาง คือ ระบบการถ่ายทอดเสียงภาษาจีนมาตรฐานด้วยตัวอักษรโรมัน ฟินอินประกอบด้วย 3 ส่วน ได้แก่ พยัญชนะ สระ และวรรณยุกต์ เช่น คำว่า “nǐ” มีตัว “n” แทนเสียงพยัญชนะ “i” แทนเสียงสระ และเครื่องหมาย “ˇ” เป็นเสียงวรรณยุกต์ โดยเสียงพยัญชนะและเสียงสระสามารถผสมกันได้มากกว่า 400 รูป และประกอบเป็นพยางค์ได้มากกว่า 1,200 พยางค์ (杨寄洲, 2016: หน้า 3)

ดังมีรายละเอียดต่อไปนี้



ภาพที่ 1.1 ฟินอิน: พยัญชนะ สระ วรรณยุกต์

### 1.1.1 เสียงพยัญชนะ (声母 shēngmǔ)

ภาษาจีนประกอบด้วยเสียงพยัญชนะแท้ 21 ตัว และเสียงพยัญชนะกึ่งสระ 2 ตัว ดังนี้

(1) เสียงพยัญชนะแท้ 21 ตัว ได้แก่

b	p	m	f
d	t	n	l
g	k	h	
j	q	x	
z	c	s	
zh	ch	sh	r

(2) เสียงพยัญชนะกึ่งสระ 2 ตัว ได้แก่

y w

## 1.1.2 เสียงสระ (韻母 yùnmǔ)

ภาษาจีนประกอบด้วยสระเดี่ยว 6 ตัวและสระประสม 29 ตัว ดังนี้

(1) สระเดี่ยว 6 ตัว ได้แก่

a o e i u ü

(2) สระประสม 29 ตัว ได้แก่

er ai ei ao ou

an en ang eng ong

ia ie iao iu (iou) ian in iang ing iong

ua uo uai ui (uei) uan un (uen) uang

üe üan ün



# Chinese Pinyin Chart



	a	o	e	i	er	ai	ei	ao	ou	an	en	ang	eng	ong
	a	o	e		er	ai		ao	ou	an	en	ang	eng	
<b>b</b>	ba	bo				bai	bei	bao		ban	ben	bang	beng	
<b>p</b>	pa	po				pai	pei	pao	pou	pan	pen	pang	peng	
<b>m</b>	ma	mo	me			mai	mei	mao	mou	man	men	mang	meng	
<b>f</b>	fa	fo					fei		fou	fan	fen	fang	feng	
<b>d</b>	da		de			dai	dei	dao	dou	dan	den	dang	deng	dong
<b>t</b>	ta		te			tai	tei	tao	tou	tan		tang	teng	tong
<b>n</b>	na		ne			nai	nei	nao	nou	nan	nen	nang	neng	nong
<b>l</b>	la		le			lai	lei	lao	lou	lan		lang	leng	long
<b>g</b>	ga		ge			gai	gei	gao	gou	gan	gen	gang	geng	gong
<b>k</b>	ka		ke			kai	kei	kao	kou	kan	ken	kang	keng	kong
<b>h</b>	ha		he			hai	hei	hao	hou	han	hen	hang	heng	hong
<b>z</b>	za		ze	zi		zai	zei	zao	zou	zan	zen	zang	zeng	zong
<b>c</b>	ca		ce	ci		cai		cao	cou	can	cen	cang	ceng	cong
<b>s</b>	sa		se	si		sai		sao	sou	san	sen	sang	seng	song
<b>zh</b>	zha		zhe	zhi		zhai	zhei	zhao	zhou	zhan	zhen	zhang	zheng	zhong
<b>ch</b>	cha		che	chi		chai	chui	chao	chou	chan	chen	chang	cheng	chong
<b>sh</b>	sha		she	shi		shai	shui	shao	shou	shan	shen	shang	sheng	
<b>r</b>			re	ri				rao	rou	ran	ren	rang	reng	rong
<b>j</b>														
<b>q</b>														
<b>x</b>														



# Chinese Pinyin Chart



	i	ia	iao	ie	iu	ian	in	iang	ing	iong
	yi	ya	yao	ye	you	yan	yin	yang	ying	yong
<b>b</b>	bi		biao	bie		bian	bin		bing	
<b>p</b>	pi		piao	pie		pian	pin		ping	
<b>m</b>	mi		miao	mie	miu	mian	min		ming	
<b>d</b>	di		diao	die	diu	dian			ding	
<b>t</b>	ti		tiao	tie		tian			ting	
<b>n</b>	ni		niao	nie	niu	nian	nin	niang	ning	
<b>l</b>	li	lia	liao	lie	liu	lian	lin	liang	ling	
<b>g</b>										
<b>k</b>										
<b>h</b>										
<b>z</b>										
<b>c</b>										
<b>s</b>										
<b>zh</b>										
<b>ch</b>										
<b>sh</b>										
<b>r</b>										
<b>j</b>	ji	jia	jiao	jie	jiu	jian	jin	jiang	jing	jiong
<b>q</b>	qi	qia	qiao	qie	qiu	qian	qin	qiang	qing	qiong
<b>x</b>	xi	xia	xiao	xie	xiu	xian	xin	xiang	xing	xiong

# Chinese Pinyin Chart

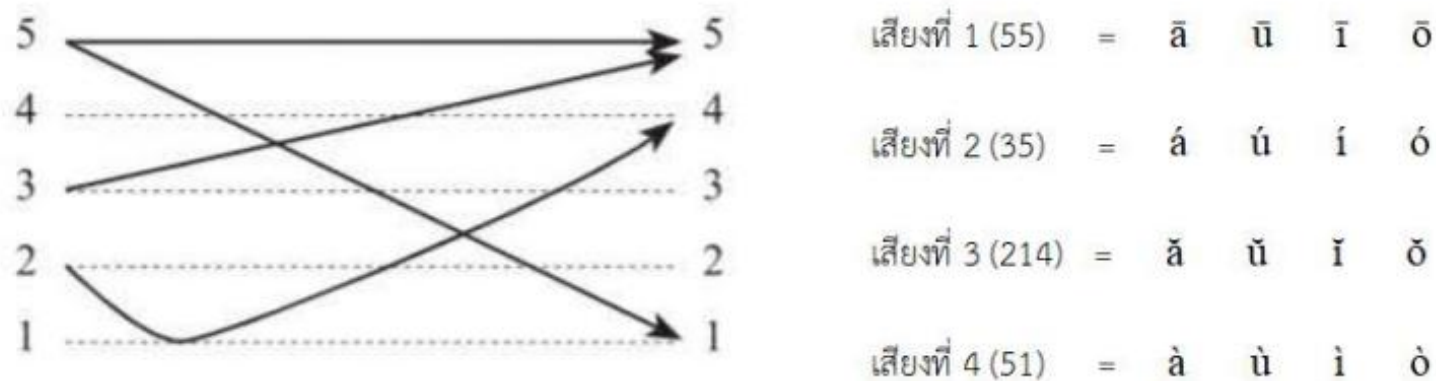


	u	ua	uo	uai	ui	uan	un	uang	ueng	ü	üe	üan	ün
	wu	wa	wo	wai	wei	wan	wen	wang	weng	yu	yue	yuan	yun
<b>b</b>	bu												
<b>p</b>	pu												
<b>m</b>	mu												
<b>f</b>	fu												
<b>d</b>	du		duo		dui	duan	dun						
<b>t</b>	tu		tuo		tui	tuan	tun						
<b>n</b>	nu		nuo			nuan				nü	nüe		
<b>l</b>	lu		luo			luan	lun			lǜ	lüe		
<b>g</b>	gu	gua	guo	guai	gui	guan	gun	guang					
<b>k</b>	ku	kua	kuo	kuai	kui	kuan	kun	kuang					
<b>h</b>	hu	hua	huo	huai	hui	huan	hun	huang					
<b>z</b>	zu		zuo		zui	zuan	zun						
<b>c</b>	cu		cuo		cui	cuan	cun						
<b>s</b>	su		suo		sui	suan	sun						
<b>zh</b>	zhu	zhua	zhuo	zhuai	zhui	zhuān	zhun	zhuang					
<b>ch</b>	chu	chua	chuo	chuai	chui	chuan	chun	chuang					
<b>sh</b>	shu	shua	shuo	shuai	shui	shuan	shun	shuang					
<b>r</b>	ru	rua	ruo		rui	ruan	run						
<b>j</b>										ju	jue	juan	jun
<b>q</b>										qu	que	quan	qun
<b>x</b>										xu	xue	xuan	xun



### 1.1.3 เสียงวรรณยุกต์ (声调 shēngdiào)

ภาษาจีนประกอบด้วยเสียงวรรณยุกต์ 4 เสียง โดยเสียงวรรณยุกต์ที่เปลี่ยนไปจะช่วยแยกแยะ  
ความหมายของแต่ละพยางค์ ดังนี้



ภาพที่ 1.2 ระดับเสียงวรรณยุกต์

ที่มา 汉语教程 (2016: หน้า3)

## 1.2 การใส่เครื่องหมายเสียงวรรณยุกต์ (声调的位置 shēngdiào de wèizhì)

1.2.1 เครื่องหมายเสียงวรรณยุกต์ทั้ง 4 เสียง ต้องเขียนวางไว้บนตัวสระ หากเป็นสระเดี่ยวให้วางไว้บนสระตัวนั้นได้เลย หากเป็นสระประสม ให้วางเครื่องหมายไว้บนสระเสียงหลัก เช่น wǒ hǎo huā xiǎng เป็นต้น

1.2.2 เครื่องหมายเสียงวรรณยุกต์เมื่อวางบนตัวสระ “ i ” ให้ตัดจุดออกก่อนแล้วค่อยใส่เครื่องหมายวรรณยุกต์ เช่น nǐ bǐ mǐ เป็นต้น

### 1.3 หมายเหตุ

1.3.1 เมื่อพยัญชนะ j q x และ y ประกอบกับสระ “ ü ” ในการเขียนจะไม่ใส่จุด 2 จุด บนตัว “u” เช่น jǔ quē xuān yùn เป็นต้น

1.3.2 ในภาษาจีนมีพยางค์เสียงบางเสียงที่ไม่มีเสียงวรรณยุกต์ เรียกว่า “เสียงเบา (轻声 qīngshēng)” เวลาออกเสียงจะเบาและสั้นมาก โดยเสียงที่เปล่งออกมาจะได้อิทธิพลจากพยางค์เสียงหน้า (杨寄洲, 2016: หน้า16) เช่น māma bàba nǐmen เป็นต้น

1.3.3 หากพยางค์ที่ขึ้นต้นด้วยเสียงสระ a o e อยู่ตามหลังพยางค์เสียงอื่น ให้ใส่เครื่องหมายวรรณยุกต์เสียง “ ’ ” เพื่อไม่ให้เกิดความสับสนในการอ่าน (康玉华 และ来思平, 2006: หน้า15) เช่น píng’ān เป็นต้น





## 2. 结论 jiélùn บทสรุป

พินอิน (拼音 pīnyīn) เป็นระบบการถ่ายทอดเสียงภาษาจีนมาตรฐานด้วยตัวอักษรโรมัน โดยพินอินประกอบด้วย 3 ส่วน ได้แก่ (1) พยัญชนะ 23 ตัว ซึ่งประกอบด้วยพยัญชนะแท้ 21 ตัวและพยัญชนะกึ่งสระ 2 ตัว คือ y และ w (2) เสียงสระ 35 ตัว ซึ่งประกอบด้วยสระเดี่ยว 6 ตัว และสระประสม 29 ตัว และ (3) วรรณยุกต์ 4 เสียง นอกจากนี้ยังมีบางคำในภาษาจีนที่ไม่มีการใส่เครื่องหมายวรรณยุกต์ เรียกว่า เสียงเบา เวลาอ่านให้ออกเสียงเบาและสั้น

### 3. 练习 liànxí แบบฝึกหัด

#### 3.1 อ่านแยกแยะเสียงพยัญชนะ (辨别声母)

ba pa ma fa da ta na la ga ka ha  
bu pu mu fu du tu nu lu gu ku hu  
bai pai mai fai dai tai nai lai gai kai hai  
bao pao mao fao dao tao nao lao gao kao hao



### 3.2 อ่านแยกแยะเสียงสระ (辨别韵母)

ba bu bai bao

pa pu pai pao pou

ma mu mai mao mou

ga gu gai gao gou

ha hu hai hao hou



### 3.3 อ่านแยกแยะเสียงวรรณยุกต์ (辨别声调)

bā    bá    bǎ    bà

dū    dú    dǔ    dù

mī    mí    mǐ    mì

hāo    háo    hǎo    hào

### 3.4 อ่านเสียงเบา (认读轻声)

bàba	māma	gēge	jiějie	mèimei	dìdi
wǒmen	nǐmen	tāmen	hǎo ma	lèi ma	lái ma
hǎo le	è le	chī le	bǎo le	lèi le	mǎi le

### 3.5 จงเติมเสียงพยัญชนะตามคำบอก (b, p, m, f, d, t, n, l, g, k, h) (听写)

(1) .....a

(6) .....ai

(2) .....u

(7) .....ei

(3) .....e

(8) .....ao

(4) .....o

(9) .....ou

(5) .....i

(10) .....ai





เหยิน จิ่งเหวิน.(2551). **ไวยากรณ์ภาษาจีนฉบับเปรียบเทียบ**. กรุงเทพฯ: อมรินทร์.

高彦德, 李志雄. (2008). **实用泰汉翻译教程**. 北京: 高等教育出版社.

黄伯荣, 廖序东. (2020). **现代汉语**. 北京: 高等教育出版社.

康玉华, 来思平. (2006). **汉语会话 301 句**. 北京: 北京语言大学出版社.

吴中伟. (2003). **当代中文**. 北京: 华语教学出版社.

徐霄鹰, 周小兵. (2006). **泰国人学汉语**. 北京: 北京大学出版社.

杨寄洲. (2016). **汉语教程 第一册 上**. 北京: 北京语言大学出版社.

杨寄洲. (2007). **汉语教程 第一册 下**. 北京: 北京语言大学出版社.

朱晓星. (2007). **简明汉语语法学习手册**. 北京: 北京大学出版社.

Yamin Ma, Xinying Li. (2013). **Easy Step to Chinese**. Beijing: Beijing Language and Culture University Press.

[https://eschool.msu.ac.th/chin/index.php?page=lesson&id\\_lesson=2](https://eschool.msu.ac.th/chin/index.php?page=lesson&id_lesson=2)

