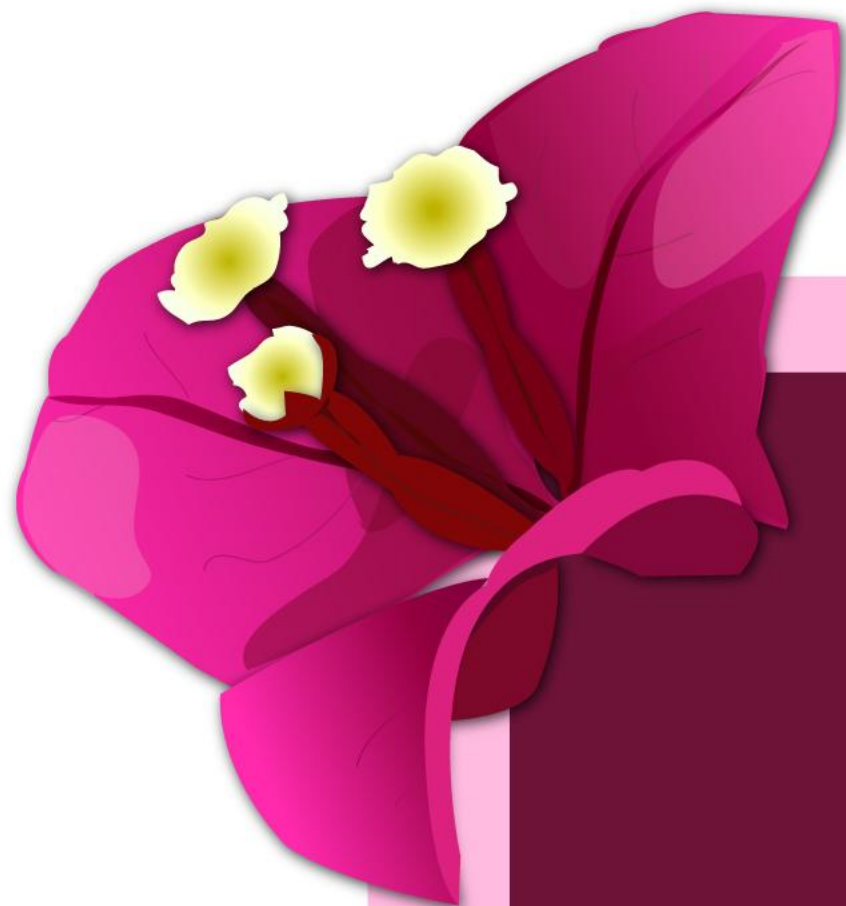






มหาวิทยาลัยราชภัฏนครปฐม

Nakhon Pathom Rajabhat University



วิชา 1553711 ภาษาจีนพื้นฐาน

บทที่ 6 ตอนนี้กี่โมง
第六课 现在几点？



生词	shēngcí	คำศัพท์ใหม่
1. 现在	xiànzài	ตอนนี้
2. 点	diǎn	โมง
3. 分	fēn	นาที
4. 刻	kè	15 นาที
5. 半	bàn	30 นาที (ครึ่ง ช.ม.)
6. 上午	shàngwǔ	ตอนเช้า
7. 下午	xiàwǔ	ตอนบ่าย
8. 课	kè	วิชาเรียน บทเรียน
9. 作业	zuòyè	การบ้าน

1. 课文 kèwén บทเรียน



1.1 บทสนทนา 1 (会话, 一)

玛丽：现在几点？

Mǎlì: Xiànzài jǐ diǎn?

丽娜：现在九点十分。

Lìna: Xiànzài jiǔ diǎn shí fēn.

玛丽：你几点有课？

Mǎlì: Nǐ jǐ diǎn yǒu kè?

丽娜：我九点半有课。

Lìna: Wǒ jiǔ diǎn bàn yǒu kè.

玛丽：你下午有课吗？

Mǎlì: Nǐ xiàwǔ yǒu kè ma?

丽娜：我下午没有课。

Lìna: Wǒ xiàwǔ méi yǒu kè.

玛丽：那下午你做什么？

Mǎlì: Nà xiàwǔ nǐ zuò shénme?

丽娜：我做作业。

Lìna: Wǒ zuò zuòyè.



生词	shēngcí	คำศัพท์ใหม่
1. 起床	qǐchuáng	ตื่นนอน
2. 吃饭	chīfàn	กินข้าว
3. 食堂	shítáng	โรงอาหาร
4. 教室	jiàoshì	ห้องเรียน
5. 上课	shàng kè	เข้าเรียน
6. 睡觉	shuìjiào	นอน
7. 晚上	wǎnshàng	ตอนกลางคืน



1.2 บทสนทนา 2 (会话, 二)

张丽珍： 你几点起床？

Zhāng Lìzhēn: Nǐ jǐ diǎn qǐchuáng?

林梅花： 我早上六点起床。

Lín Méihuā: Wǒ zǎoshàng liù diǎn qǐchuáng.

张丽珍： 你几点吃饭？

Zhāng Lìzhēn: Nǐ jǐ diǎn chīfàn?

林梅花： 我七点在食堂吃饭，七点半去教室上课。

Lín Méihuā: Wǒ qī diǎn zài shítáng chīfàn, qī diǎn bàn qù jiàoshì shàng kè.

张丽珍： 你几点睡觉呢？

Zhāng Lìzhēn: Nǐ jǐ diǎn shuìjiào ne?

林梅花： 我晚上十点就睡觉了。

Lín Méihuā: Wǒ wǎnshàng shí diǎn jiù shuìjiào le.

2. 语法 yǔfǎ ไวยากรณ์



การบอกเวลา (时间 shíjiān)

การบอกเวลาในภาษาจีน จะใส่คำที่บอกช่วงเวลาของวันแล้วตามด้วยคำบอกเวลา ได้แก่ นาฬิกา(โมง) นาที 15 นาที และ30 นาที (ครึ่งชั่วโมง) โดยมีรายละเอียดต่อไปนี้

(1) คำบอกช่วงเวลาของวัน

คำบอกช่วงเวลาของวันจะช่วยแยกแยะว่าเวลาที่กล่าวถึงหมายถึงช่วงเวลาใดของวัน เพราะในการบอกเวลาเป็นภาษาจีนจะใช้ตัวเลข 1 - 12 หรือตัวเลขตามหน้าปัดนาฬิกาในการบอกเวลาเท่านั้น ดังมีรายละเอียดต่อไปนี้ (高彦德 และ李志雄, 2008: หน้า 7)

凌晨	língchén	ตี (หลังเที่ยงคืน)	早上	zǎoshàng	เช้าตรู่
上午	shàngwǔ	ก่อนเที่ยง	中午	zhōngwǔ	เที่ยงตรง
下午	xiàwǔ	บ่าย	傍晚	bàngwǎn	เย็น/ย่ำค่ำ (6โมง)
晚上	wǎnshàng	กลางคืน	午夜半夜	wǔyè/bànyè	เที่ยงคืน



(2) คำบอกเวลา

คำที่ใช้ในการบอกเวลาในภาษาจีน มีดังต่อไปนี้

点	diǎn	โมง	分	fēn	นาที
一刻	yí kè	15 นาที	三刻	sān kè	45 นาที
半	bàn	ครึ่ง ชม.(30 นาที)	差	chà	ขาด



(3) วิธีบอกเวลา

การบอกเวลาจะใส่คำบอกช่วงเวลาของวันก่อนแล้วจึงตามด้วยเวลา ทั้งนี้หากในการบอกเวลามีเลขศูนย์
คั่นกลางแล้วตามด้วยเวลาหน่วยถัดไปต้องอ่านเลขศูนย์ว่า“零(líng)” แล้วจึงอ่านเวลาหน่วยถัดไป นอกจากนี้
การบอกเวลาในภาษาจีนอาจมีวิธีพูดมากกว่าหนึ่งวิธี (杨寄洲, 2007: หน้า 73) ดังตัวอย่างต่อไปนี้

3.00	凌晨三点	língchén sān diǎn	ตี 3
6.00	早上六点	zǎoshàng liù diǎn	6 โมงเช้า
7.05	早上七点零五分	zǎoshàng qī diǎn líng wǔ fēn	7 โมง 5 นาที
8.10	上午八点十分	shàngwǔ bā diǎn shí fēn	8 โมง 10 นาที
12.15	中午十二点一刻	zhōngwǔ shí èr diǎn yí kè	เที่ยง 15 นาที
	中午十二点十五分	zhōngwǔ shí èr diǎn shí wǔ fēn	เที่ยง 15 นาที



15.30	下午三点半	xiàwǔ sāndiǎn bàn	บ่าย 3 โมงครึ่ง
	下午三点三十分	xiàwǔ sāndiǎn sān shí fēn	บ่าย 3 โมง 30 นาที
19.45	晚上七点四十五分	wǎnshàng qī diǎn sì shí wǔ fēn	1ทุ่ม 45 นาที
	晚上七点三刻	wǎnshàng qī diǎn sān kè	1ทุ่ม 45 นาที
	晚上差一刻八点	wǎnshàng chà yí kè bā diǎn	1ทุ่ม 45 นาที



(4) ตำแหน่งของคำบอกเวลา

เมื่อต้องการระบุเวลาในการกระทำกิจกรรมต่างๆ คำบอกเวลาจะวางอยู่หน้าประธานหรือคำกริยาของประโยค (吴中伟,2003: หน้า 145) ดังนี้

ประธาน + เวลา + กริยา + กรรม

เช่น

我早上六点十分起床。 Wǒ zǎoshàng liù diǎn shí fēn qǐchuáng.

他上午八点吃早饭。 Tā shàngwǔ bā diǎn chī zǎofàn.

เขารับประทานอาหารเช้าตอนแปดโมง

他们下午三点一刻看电影。 Tāmen xiàwǔ sāndiǎn yí kè kàn diànyǐng.

พวกเขาดูภาพยนตร์ตอนบ่ายสามโมงสิบห้านาที

哥哥晚上十点半睡觉。 Gēge wǎnshàng shí diǎn bàn shuìjiào.

พี่ชายนอนตอนสี่ทุ่มครึ่ง



3. 结论 jiélùn บทสรุป

การถามเวลาในภาษาจีนจะใช้คำถามว่า “现在几点？(Xiànzài jǐ diǎn? ตอนนี้กี่โมง)” ส่วนการบอกเวลาจะใช้เฉพาะเลขที่ปรากฏบนหน้าปัดนาฬิกาหรือเลข1-12เท่านั้น ดังนั้น ในการบอกเวลาจำเป็นต้องมีคำที่ระบุช่วงของวันวางไว้หน้าเวลาเพื่อให้ผู้ฟังทราบว่าเป็นช่วงไหนของวัน เช่น 上午十点 (shàngwǔ shí diǎn สิบโมงเช้า) 晚上十点 (wǎnshàng shí diǎn สี่ทุ่ม) เป็นต้น นอกจากนี้ การระบุเวลาในการทำกิจกรรมต่างๆ คำบอกเวลาต้องวางอยู่หน้าคำกริยาของประโยค เช่น 我早上六点起床。(Wǒ zǎoshàng liù diǎn qǐchuáng. ฉันตื่นนอนตอนหกโมงเช้า) เป็นต้น



4. 练习 liànxí แบบฝึกหัด

4.1 จำแนกเสียงพยางค์ (辨别音节)

bā-pā	bǐ-pǐ	bǎo-pǎo	bàn-pàn
dǎ-tǎ	dū-tū	dài-tài	dǒng-tǒng
mó-fó	mèi-fèi	màn-fàn	máng-fáng
nì-lì	nǎ-lǎ	nú-lú	nóng-lóng



4.2 จำแนกเสียงวรรณยุกต์ (辨别声调)

bā-pà	bú-pù	mò-fó	mén-fě
dé-tè	bō-pò	nē-lè	mī-nǐ
lǐ-nì	gā-kǎ	gāo-kǎo	kàn-hán
hú-gù	gǔn-hún	fāng-háng	nòng-lóng



4.3 การเปลี่ยนเสียงของวรรณยุกต์ “ 一 (yī) ” (“一” 得变调)

yì zhāng yì lóu yì diǎn yí bàn

yì biān yì jié yì běn yí kè



4.4 อ่านเวลา (读时间)

1.05	3.15	4.20	5.30
7.00	9.15	10.30	11.35
13.10	14.25	15.45	16.18
20.00	21.40	23.15	23.55



4.5 เติมบทสนทนาให้สมบูรณ์ (完成会话)

A: Xiànzài jǐ diǎn?

B:

A: Nǐ jǐ diǎn qǐchuáng?

B:

A: Nǐ jǐ diǎn chīfàn?

B:

A:

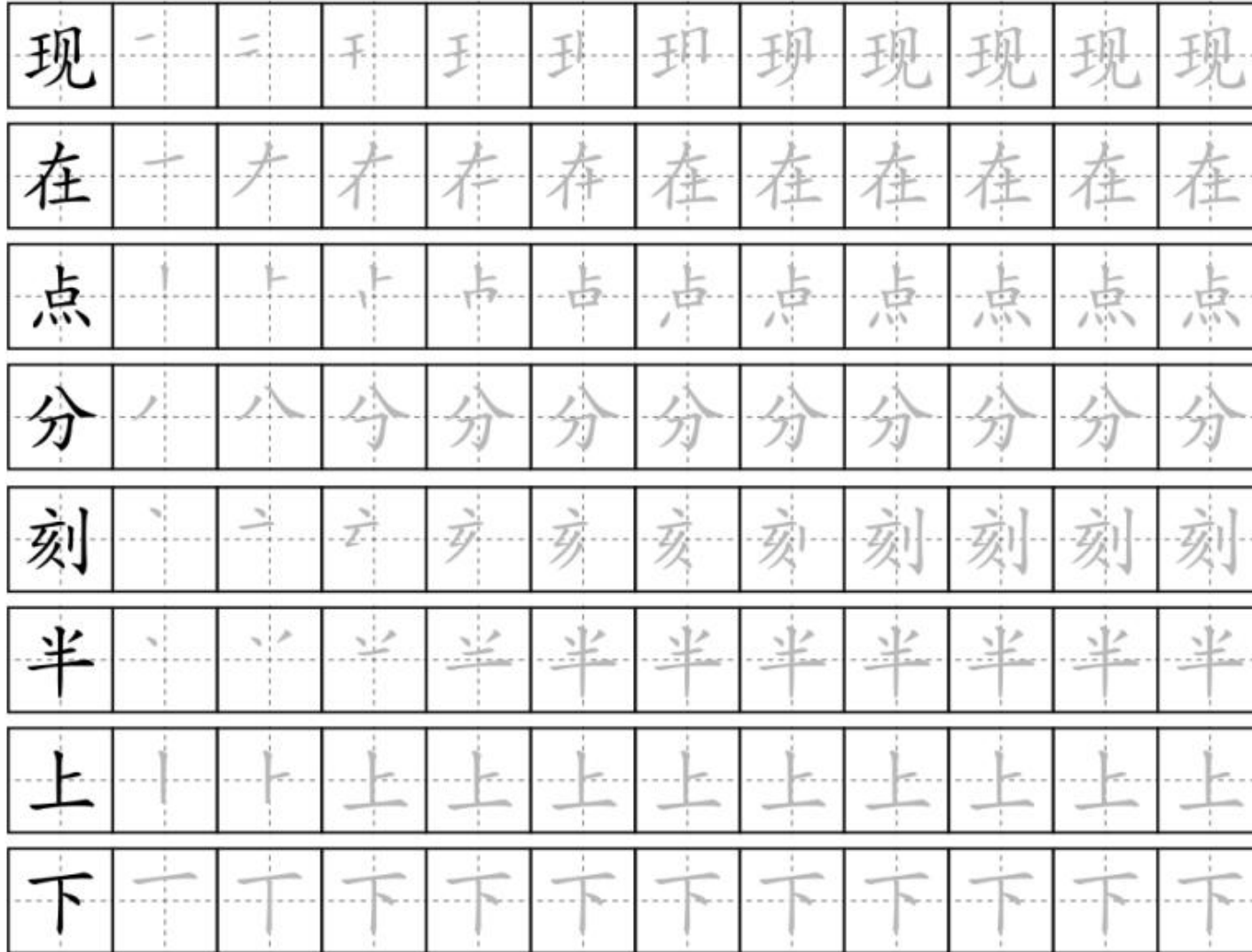
B: Wǒ bā diǎn bàn yǒu kè. Nǐ ne?

A:

B: Nǐ jǐ diǎn xiàkè?

A:

4.6 เขียนอักษรจีน (写汉字)



上 丨 丨 上 上 上 上 上 上 上 上 上

下 一 一 下 下 下 下 下 下 下 下 下

午 丿 丿 午 午 午 午 午 午 午 午 午

课 丶 讠 讠 讠 讠 讠 讠 讠 讠 讠 讠

作 丿 丿 丿 丿 丿 作 作 作 作 作 作

业 丨 丨 丨 丨 业 业 业 业 业 业 业

起 一 十 土 丰 丰 走 起 起 起 起

床 丶 宀 宀 宀 床 床 床 床 床 床

吃 丨 口 口 口 吃 吃 吃 吃 吃 吃

饭	ノ	ノ	ノ	ノ	ノ	飠	饭	饭	饭	饭	饭
睡	丨	月	月	月	月	目	目	目	目	目	目
睡	睡	睡	睡	睡	睡	睡	睡	睡	睡	睡	睡
觉	丿	丿	丿	心	心	心	觉	觉	觉	觉	觉

บรรณานุกรม



เหยิน จิ่งเหวิน.(2551). **ไวยากรณ์ภาษาจีนฉบับเปรียบเทียบ**. กรุงเทพฯ: อมรินทร์.

高彦德, 李志雄. (2008). **实用泰汉翻译教程**. 北京: 高等教育出版社.

黄伯荣, 廖序东. (2020). **现代汉语**. 北京: 高等教育出版社.

康玉华, 来思平. (2006). **汉语会话 301 句**. 北京: 北京语言大学出版社.

吴中伟. (2003). **当代中文**. 北京: 华语教学出版社.

徐霄鹰, 周小兵. (2006). **泰国人学汉语**. 北京: 北京大学出版社.

杨寄洲. (2016). **汉语教程 第一册 上**. 北京: 北京语言大学出版社.

杨寄洲. (2007). **汉语教程 第一册 下**. 北京: 北京语言大学出版社.

朱晓星. (2007). **简明汉语语法学习手册**. 北京: 北京大学出版社.

Yamin Ma, Xinying Li. (2013). **Easy Step to Chinese**. Beijing: Beijing Language and Culture University Press.

